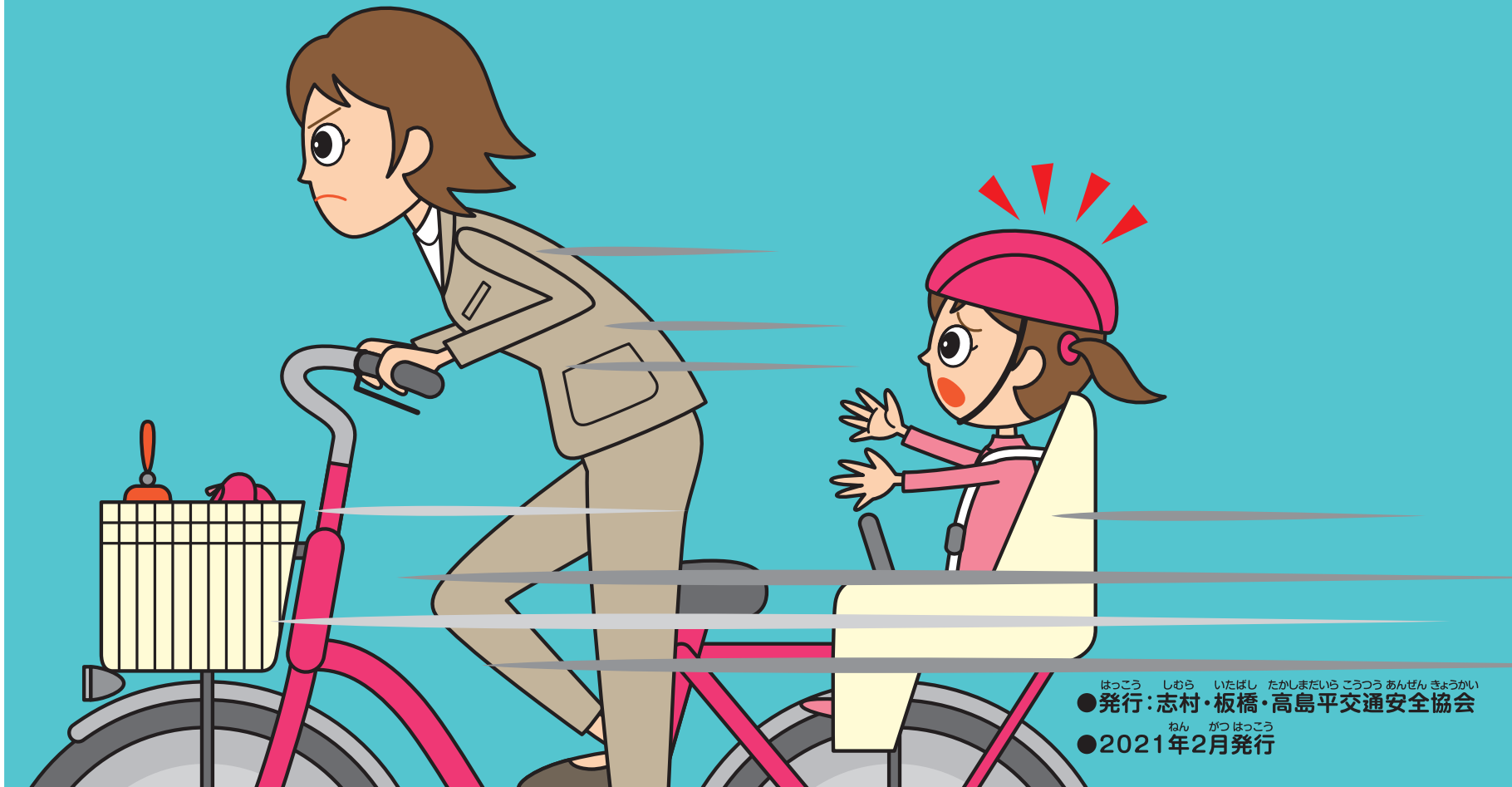


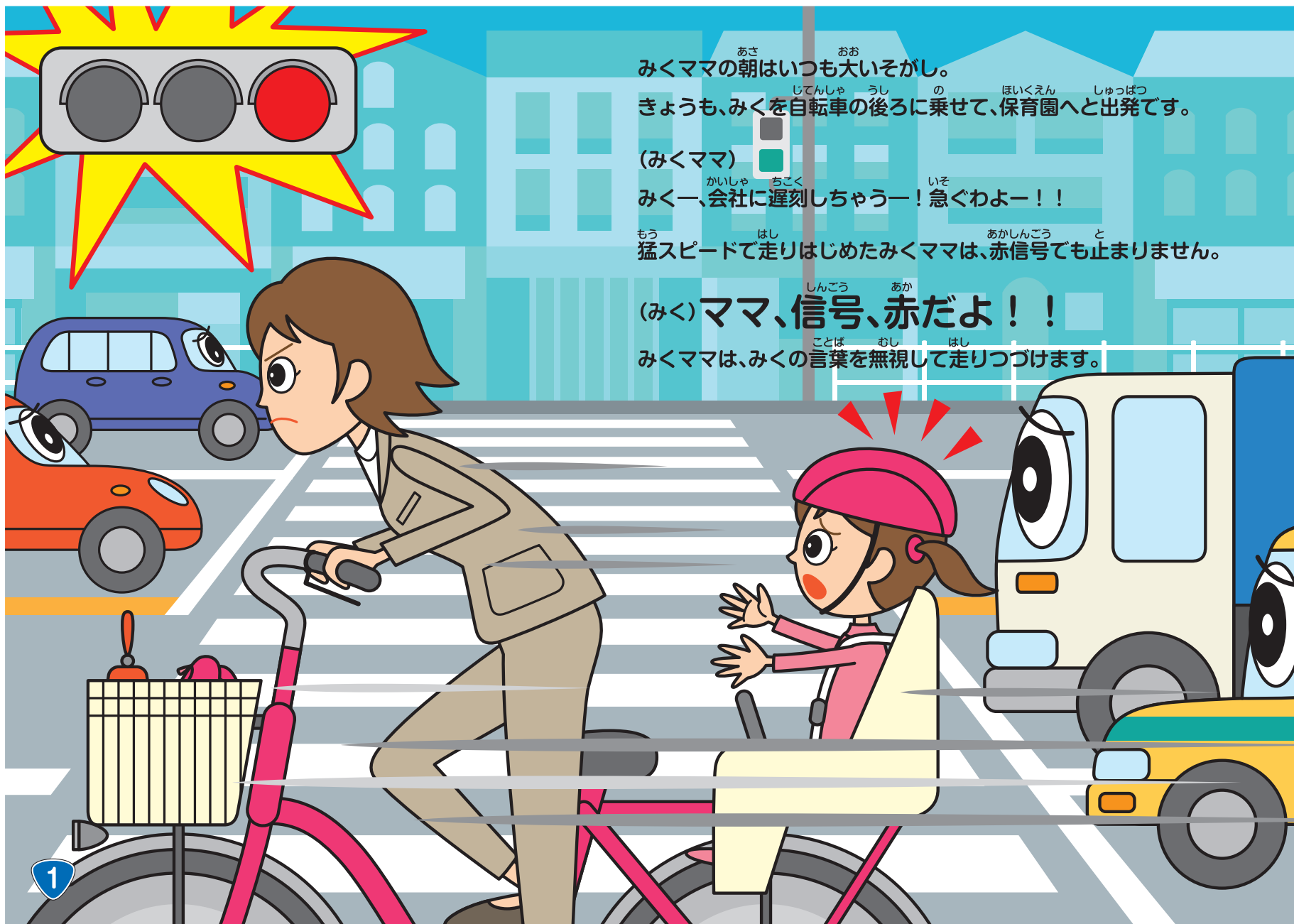
みくママのあぶない！ハラハラ運転^{うんてん}

さく おおせど けんじ
●作・大瀬戸 健二

え おがわ のりゆき
●絵・小川 徳之



はっこう しむら いたばし たかしまだいら こうつう あんぜん きょうかい
●発行：志村・板橋・高島平交通安全協会
ねん がつ はっこう
●2021年2月発行



みくママの朝はいつも大いそがし。
きょうも、みくを自転車の後ろに乗せて、保育園へと出発です。

(みくママ) みくー、会社に遅刻しちゃうー！急ぐわよー！！

もう猛スピードで走りはじめたみくママは、赤信号でも止まりません。

(みく) ママ、信号、赤だよ！！

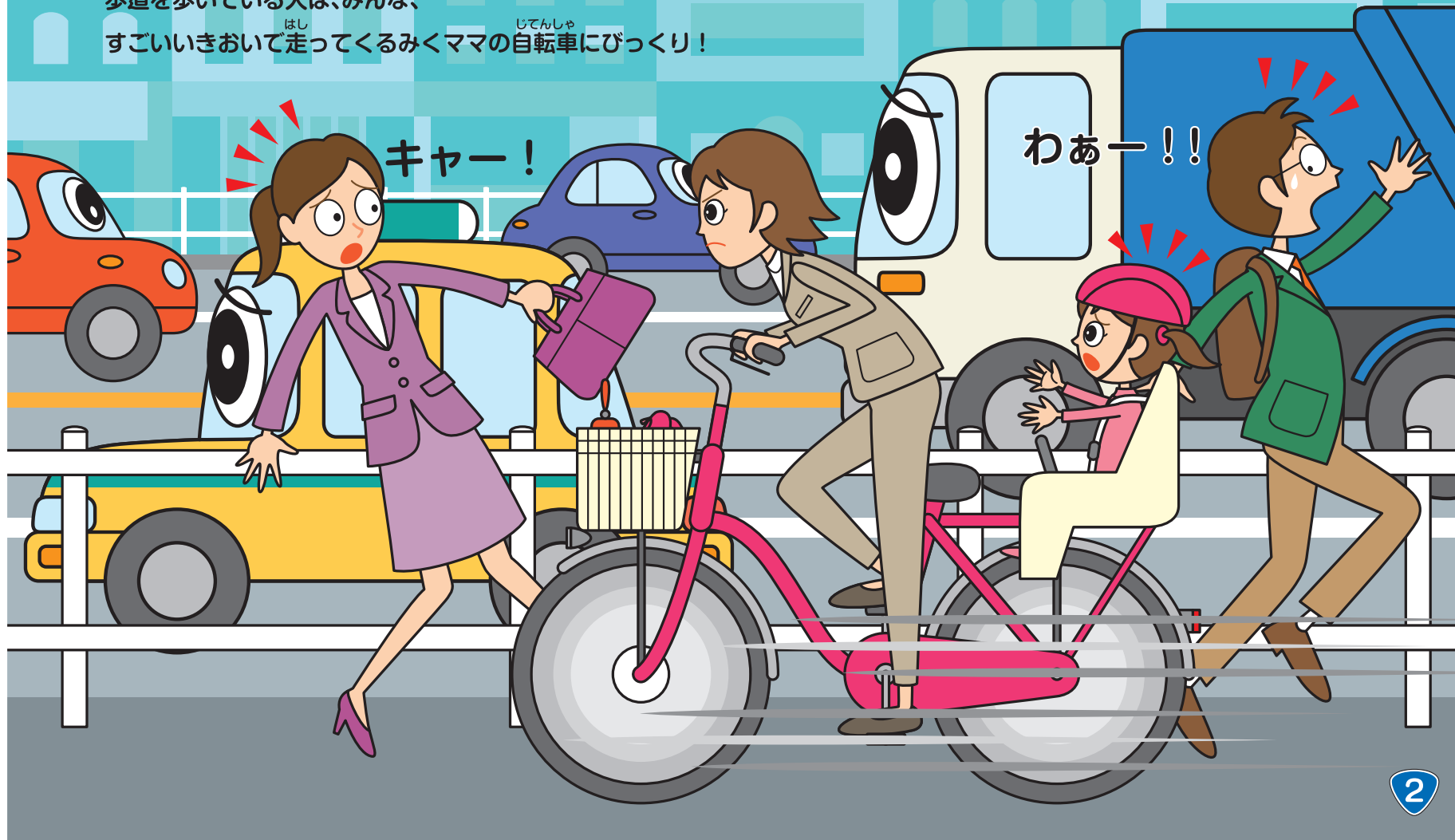
みくママは、みくの言葉を無視して走りつづけます。

みくママはこんどは歩道ほどうに入って走りはしはじめました。

(みくママ)どいて！どいてー！！遅刻ちこくしちゃうじゃない！

歩道ほどうを歩あるいている人ひとは、みんな、

すごいはしいきおいて走はしってくるみくママの自転車じてんしゃにびっくり！



きゃー！

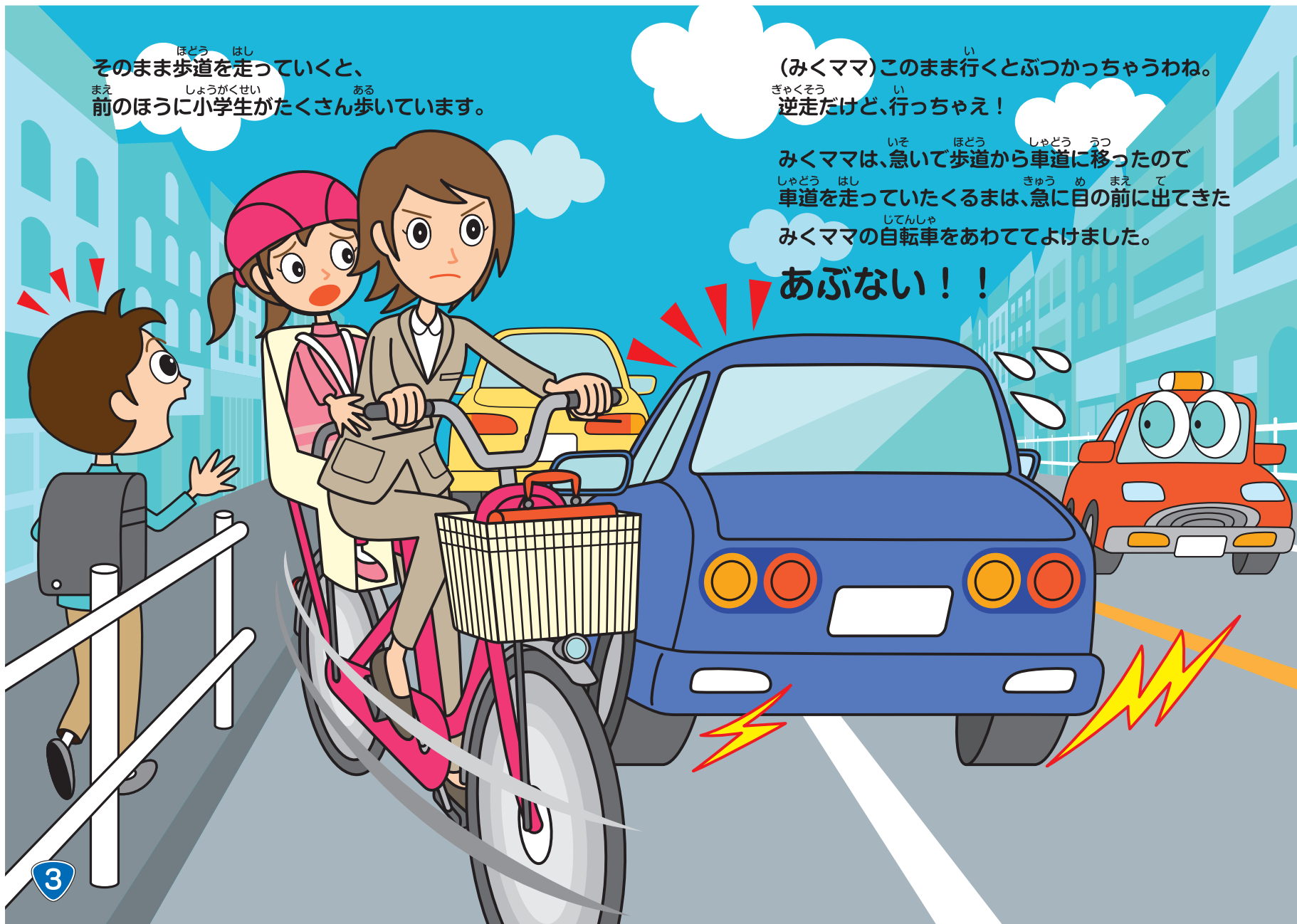
わあー！！

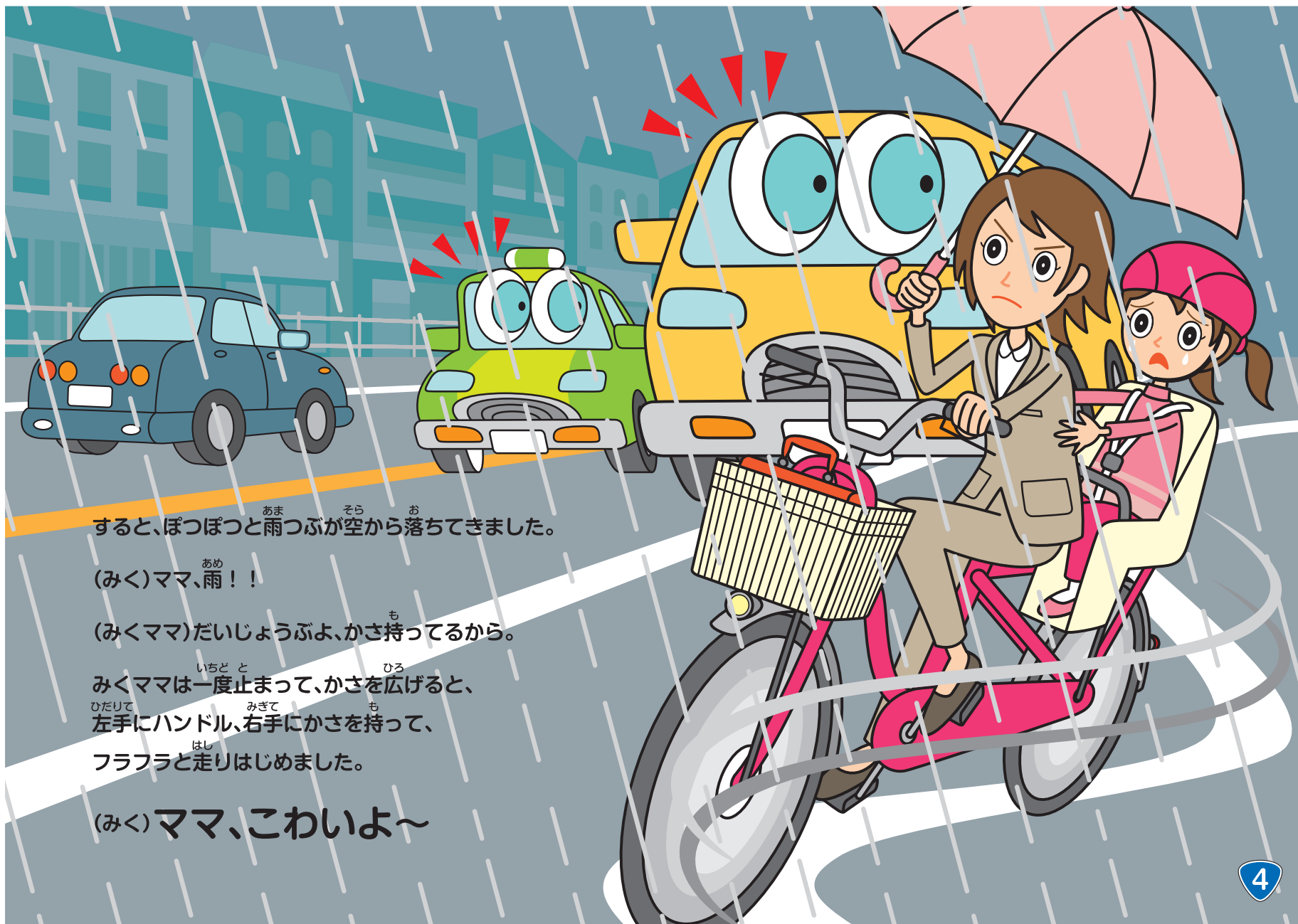
そのまま歩道を走っていくと、
前のほうに小学生がたくさん歩いています。

(みくママ)このまま行くとぶつかっちゃうわね。
逆走だけど、行っちゃえ！

みくママは、急いで歩道から車道に移ったので
車道を走っていたくるまは、急に目の前に出てきた
みくママの自転車をあわててよけました。

あぶない！！





すると、ぽつぽつと雨あまつぶが空そらから落おちてきました。

(みく)ママ、雨あめ！！

(みくママ)だいじょうぶよ、かさ持もってるから。

みくママは一度止いちどまって、かさひろを広げると、

左ひだり手にハンドル、右みぎ手にかさもを持って、

フラフラはしと走りはじめました。

(みく)ママ、こわいよ～

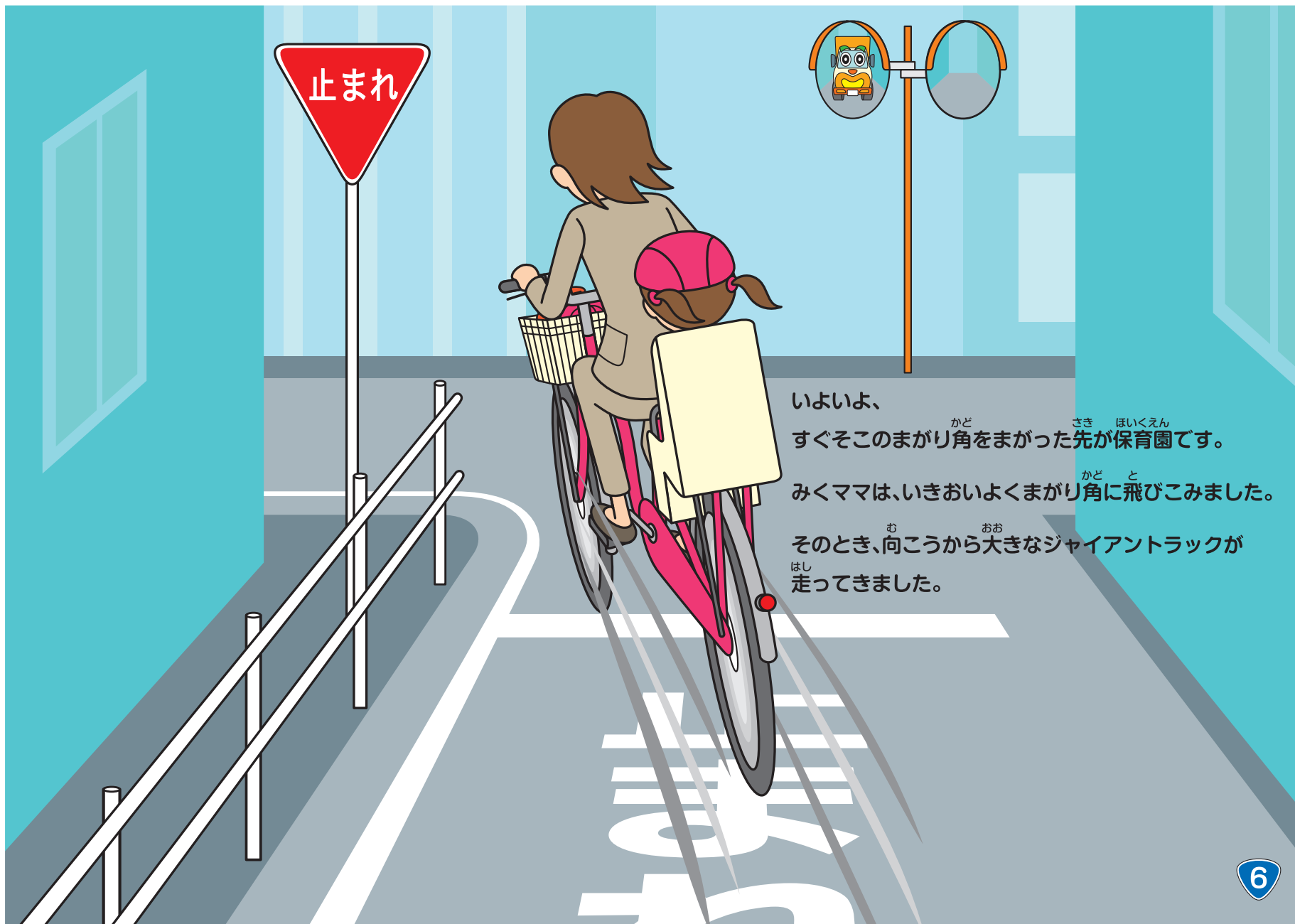


ほいくえん
保育園までもうちょっと。
あと2回、道^{かい}を^{みち}渡^{わた}らなければなりません。

(みくママ)
めんどくさいから、ななめに^い行っちゃえ！

こうさてん
みくママは、交差点をななめに
いき^っに突^き切ろうとしました。

(みく)
ママ、人^{ひと}！！
あぶない！！



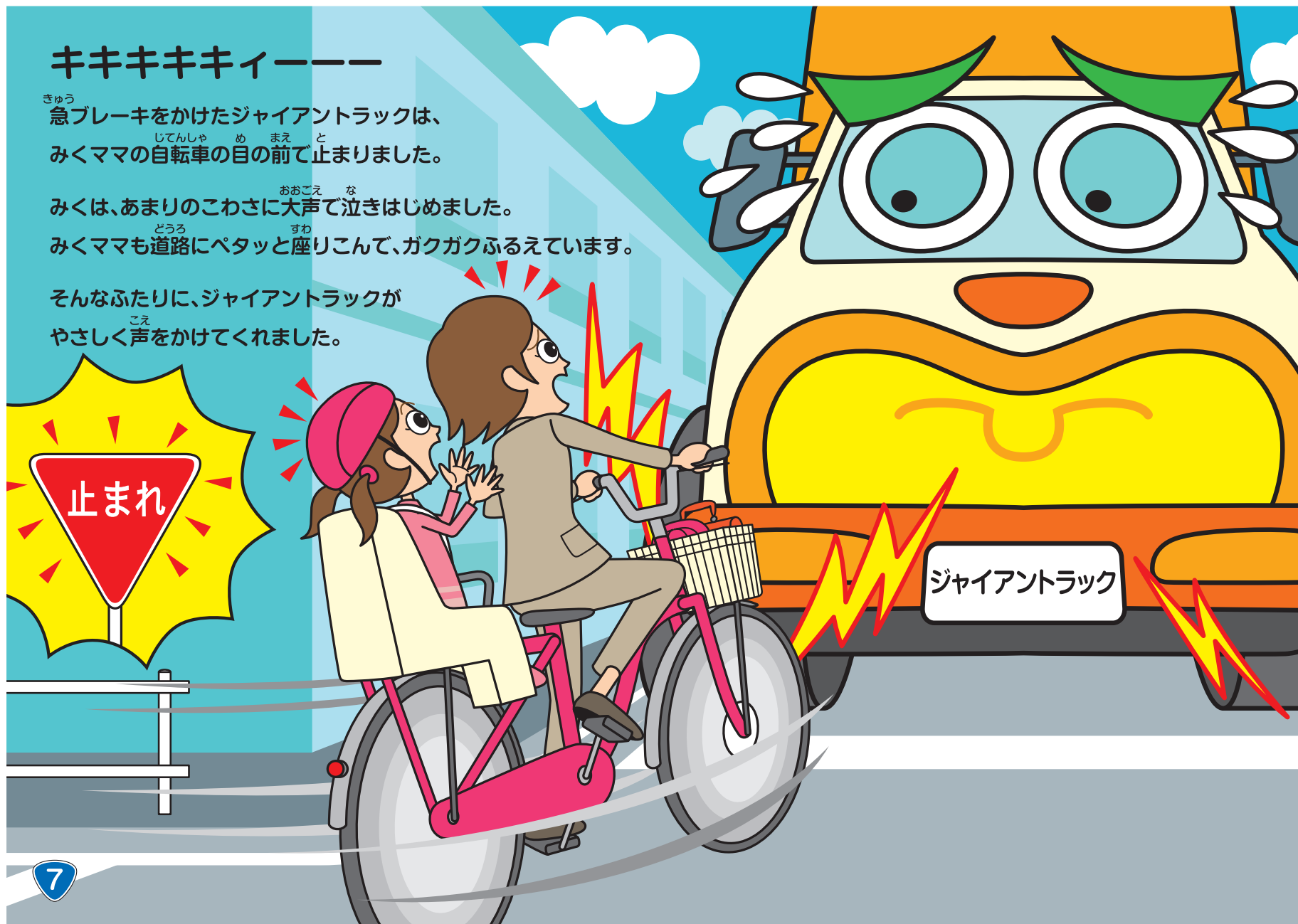
いよいよ、
すぐそのまがり角^{かど}をまがった先^{さき}が保育園^{ほいくえん}です。
みくママは、いきおいよくまがり角^{かど}に飛びこみました。
そのとき、向こう^むから大きなジャイアントトラック^{おお}が
走^{はし}ってきました。

キキキキキィー——

きゅう
急ブレーキをかけたジャイアントトラックは、
みくママの自転車の目の前で止まりました。

みくは、あまりのこわさに^{おおこえ}大声で泣きはじめました。
みくママも道路に^{どうろ}ペタッと^{すわ}座りこんで、ガクガクふるえています。

そんなふたりに、ジャイアントトラックが
やさしく^{こえ}声をかけてくれました。



(ジャイアントトラック) ^{だいじょうぶ}大丈夫でしたか？

おかあさん、^{かど いちど と} magari 角では一度止まって、
^{みぎひだり} 右左をよく見てから、^み ゆっくりまがらないと
あぶないですよ。

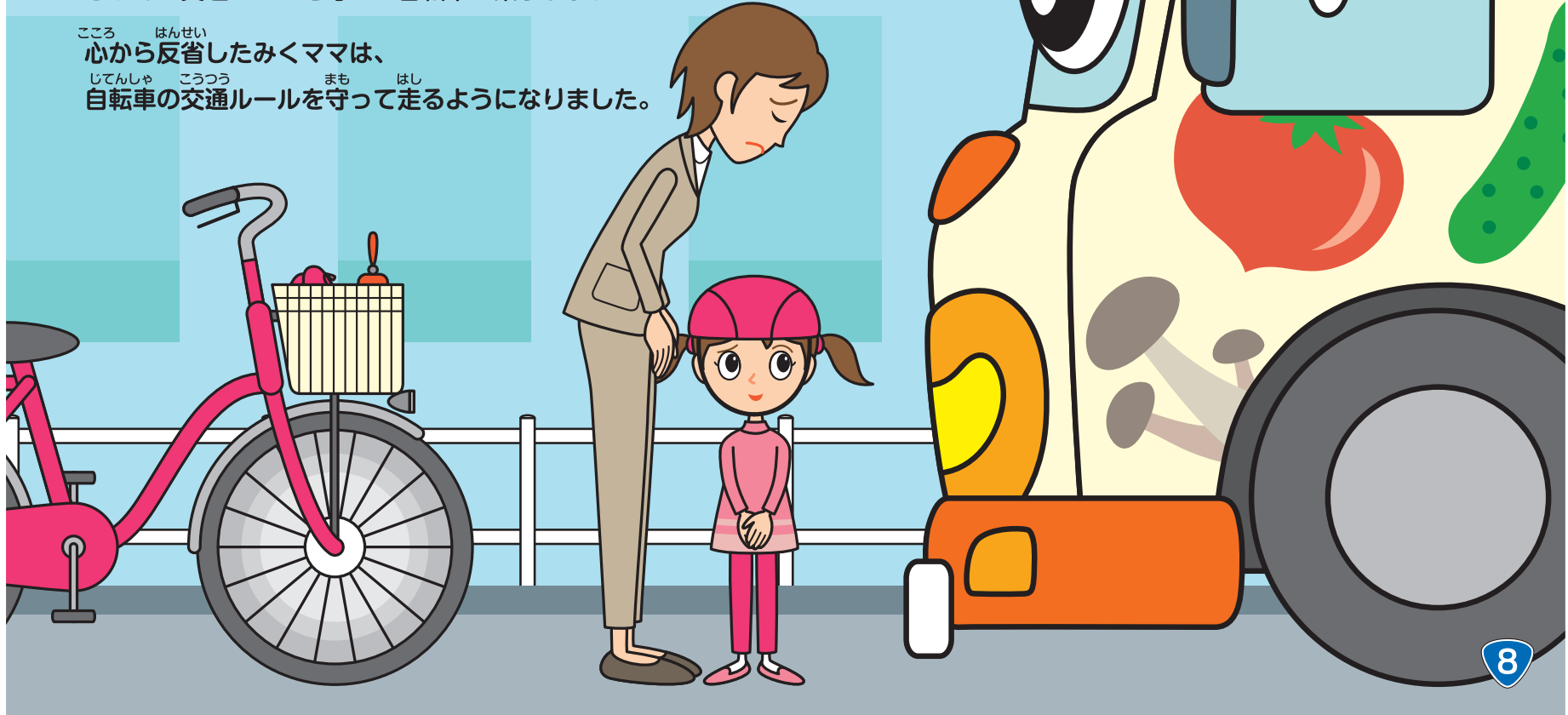
(みくママ) ^{ほんとう} 本当にごめんなさい。みくもごめんね。

これからは、^{いそ} いくら急いでも、
^{こうつう まも} きちんと交通ルールを守って ^{じてんしゃ} 自転車に
^の 乗ります。

^{こころ} 心から反省したみくママは、
^{じてんしゃ} 自転車の ^{こうつう} 交通ルールを ^{まも} 守って ^{はし} 走るようになりました。

(ジャイアントトラック)

みくちゃん、
これからは ^{あんしん} 安心して
^{ほいくえん} 保育園に行けるね。

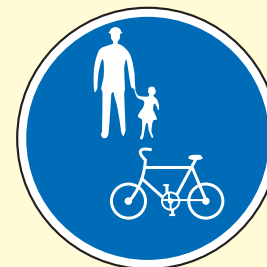


【自転車に安全に乗るための5つのおやくそく】



1 自転車は、車道が原則、歩道は例外

自転車は、車道の左側を通ることが決まっていますが、
子ども(13歳未満)が自転車に乗るときは、歩道を通ることができます。



2 車道は左側を通行

車道を通るときは、左側を通ります。逆走はとても危険です。

3 歩道は歩行者優先で、車道寄りを徐行

歩道は歩いている人が優先です。歩道を通るときは車道側に寄って通行し、
歩いている人のほう害になりそうなときは止まりましょう。

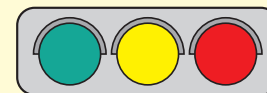
4 安全ルールを守る

◆信号は必ず守りましょう。

◆「止まれ」の標識や、道路に「止まれ」と書いているときは、

必ず止まって安全を確認しましょう。

◆左右が見えにくい交差点を通るときは、しっかり左右の安全を確認しましょう。

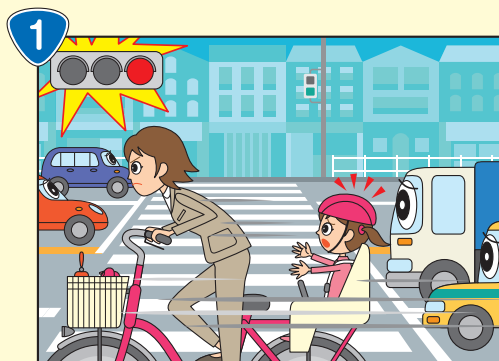


5 子どもはヘルメットを着用

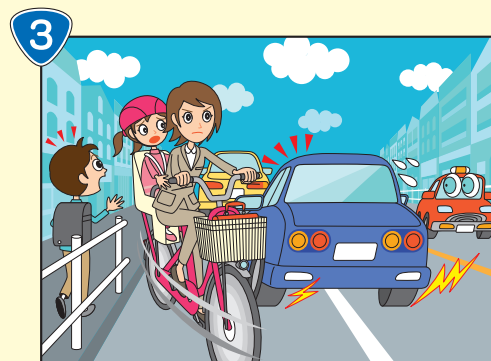
自転車に乗るときは、ヘルメットをかぶりましょう。



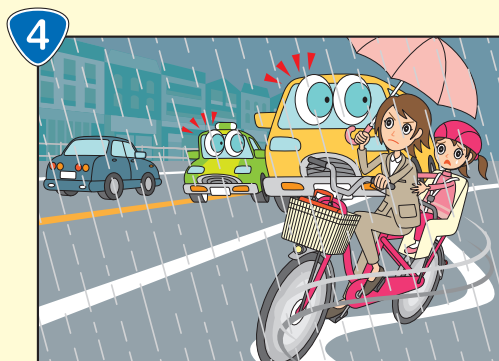
！ ここがあぶない！ ぜったいまもろう！



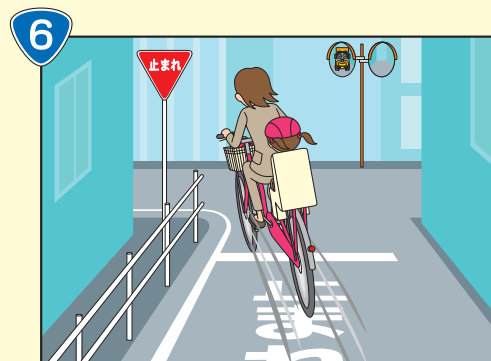
あかは止まれ！
いそいでいるときも、
信号はかならずまもろう！



逆走はダメ！
自転車は車道の
左側を走ろうね。



ぶつかるよ！
雨がふっていても、
かさをさして運転するのは
ぜったいダメ！



あぶないよ！
「止まれ」と書いてある
ところでは、
かならず止まって、
しっかり右左を
たしかめよう！

