



警視庁の仕事



「助けて」に応える 通信指令本部

警視庁には、たくさんの部署があります。
今回は、その中から、「通信指令本部」をご紹介します。

通信指令本部は、110番通報を受ける「受理担当」と、現場に警察官を向かわせる「無線指令担当」によって構成されています。

かかってきた110番通報に迅速な対応を行うことで、東京の安全と安心を守っています。



担当者に聞いてみた!

- Q 一年間でどれくらいの110番通報があるのですか?
A 一年間で約184万件、一日で約5,000件です。一番多いのは交通事故に関する通報です。
- Q 110番通報はどのようなときにすればいいのですか?
A 事件や事故にあったとき、見かけたときです。
- Q 相談ごとがあるときは、110番通報をしたらだめなんですか?
A 心配ごとや、悩みごとの場合は、お近くの警察署へ相談してください。どの警察署に相談していいかわからないときは「警視庁相談ダイヤル #9110」で相談窓口を紹介します。110番と#9110の使い分けをお願いします。
- Q 110番通報をしたら、どういふことを伝えればいいですか?
A まずは、「なにがあったのか」を教えてください。そのほか、
●住所、目標となる店舗や建物 等
●何分前のことか
●被害状況、けが人がいるかどうか
●犯人の性別、人数、服装などの特徴を伝えてください。
- Q 住所がわからないときは、どうすればいいですか?
A 交差点や、建物など、目標となる物を伝えてください。また、交通標識、信号機、電柱の管理番号でも特定できます。自動販売機には、住所が表示されています。



明るい街づくり

プラスワン

暴力団追放「三ない運動+1」

警視庁では、暴力団などの反社会的勢力がない明るい街づくりを目指しています。そのためには、暴力団の資金源を絶つことが大切です。脅迫や不当要求に応じてはいけません。

プラスワン

三ない運動+1とは

- その1 暴力団を「**恐れない**」
- その2 暴力団に「**金を出さない**」
- その3 暴力団を「**利用しない**」
- プラス1 暴力団と「**交際しない**」



東芝ブレイブルーパスの皆さんにご協力いただき、暴力団追放を呼びかける動画を作成しました。



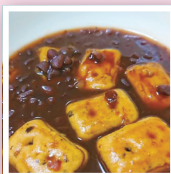
見た目だけでは、暴力団と判断するのが難しい場合もあります。暴力団がもしれない者からアプローチを受けたり、トラブルが起こったときには、一人で解決しようとせず、ご相談ください。

- 警視庁暴力ホットライン(24時間受付)
03-3580-2222
- (公財)暴力団追放運動推進都民センター
(フリーダイヤル・平日9:00~17:00・東京都外からはかけられません。)
0120-893-240

災害対策クッキング!



災害対策課のTwitterでは、日常生活でも役立つ情報をお知らせしています。その中から、好評だったレシピをご紹介します。ぜひ、試してみてください。



乾パンでおしるこ

鍋に、あずきと水を入れ、煮立ったら乾パンを投入します。15分ほど煮込めば完成です。煮込み時間は好みの固さになるように調整してみてくださいね。

- 準備するもの… ●あずき缶 300~400g程度
●乾パン 1缶(100g程度のもの)
●水 適量(あずきがほぐれるくらい)



警視庁警備部災害対策課
@MPD_bousai



警視庁採用センターが「LINE」を始めました



令和2年10月30日から、警視庁採用センターがLINEアカウントを開設しました。試験情報やイベント情報を発信します。また、採用センターLINEイメージキャラクター「ハムス調査部長」たちが4コマ漫画などで当庁の魅力を定期的にお知らせします。ぜひ友だち追加をお願いします。



警視庁採用センター
LINE公式アカウント
@keishicho_saiyo

警視庁の代表電話 **03-3581-4321** 警視庁ホームページ <https://www.keishicho.metro.tokyo.jp/>

警察職員の職務執行に関する苦情、ご意見、ご要望については、警視庁本部又は最寄りの警察署等までお寄せください。なお、警視庁ホームページでもお受けしています。
※電話でのお問合せは、特別にご案内のあるものを除き、平日の8時30分から17時15分までの間にお願いします。



警視庁広報課
Twitter
@MPD_koho



4コマ漫画
K太くん
警視庁
ホームページに掲載しています。



警視庁総合相談センター(相談内容に応じて相談窓口等をご案内します) **#9110** または **03-3501-0110**



次回の「広報けいしちょう」は、令和3年3月下旬発行予定です。