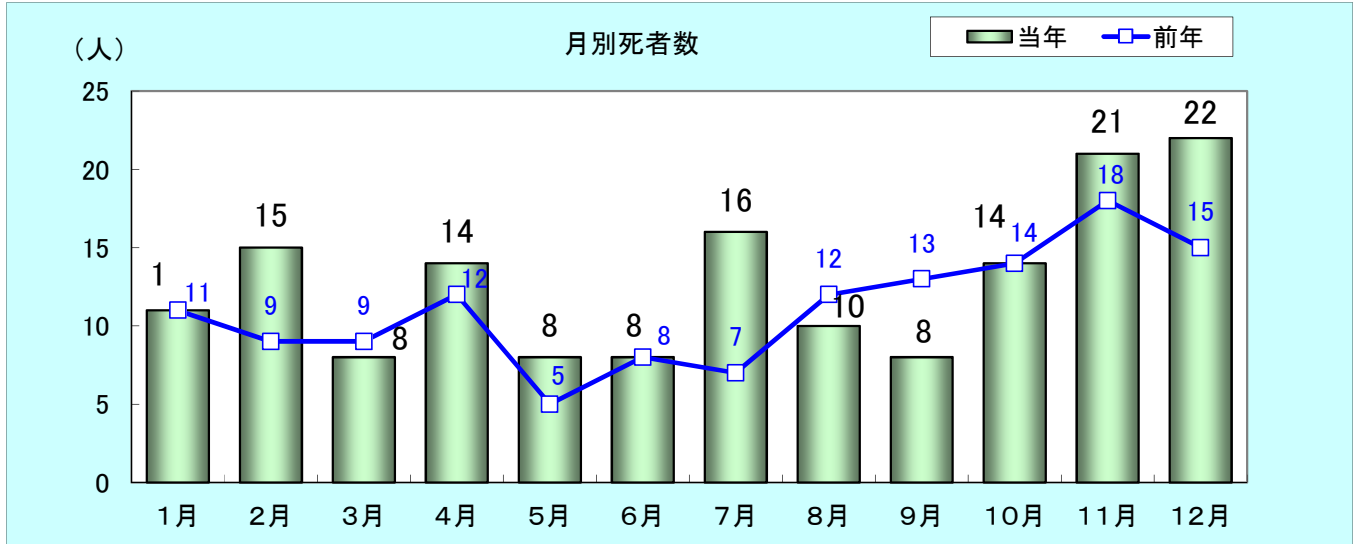


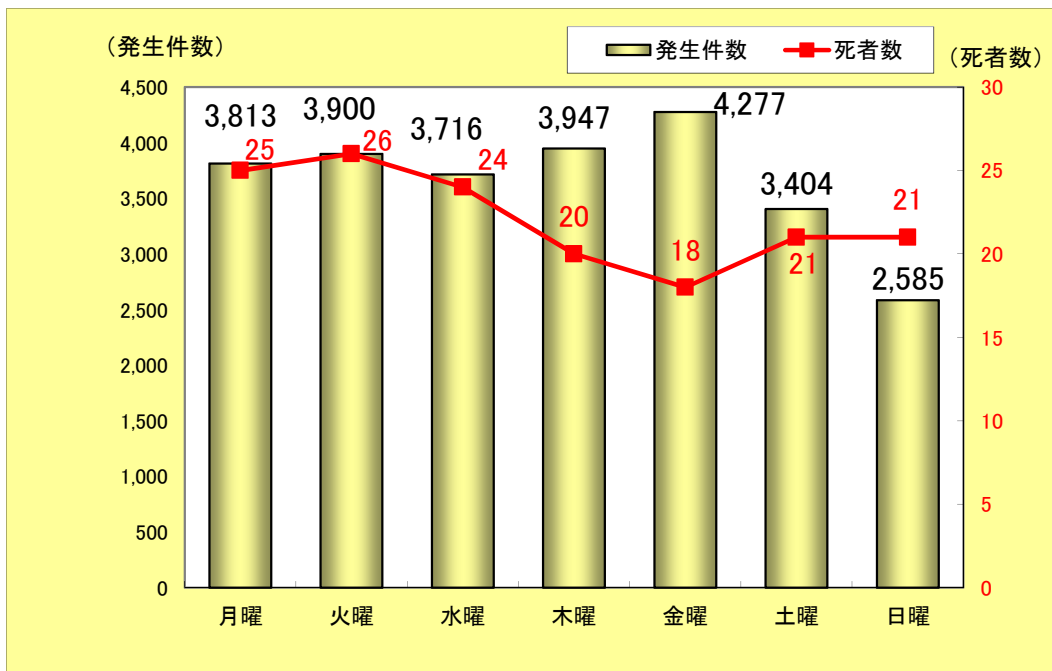
東京都内の交通人身事故発生状況(令和2年中)

月別発生状況 (令和2年中)



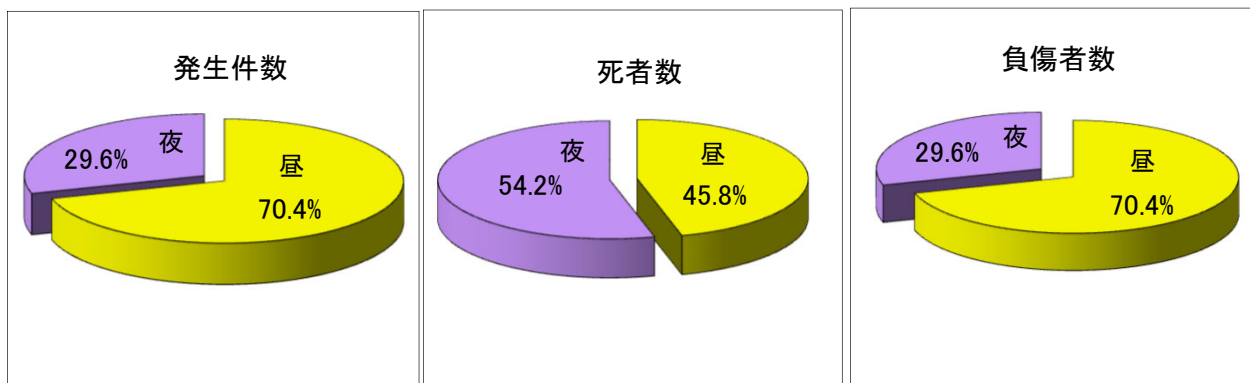
区分	1月	2月	3月	4月	5月	6月	7月	8月	9月	10月	11月	12月	合計	
令和2年	発生件数	2,302	2,231	2,224	1,455	1,488	1,958	2,179	2,167	2,159	2,430	2,425	2,624	25,642
	死者数	11	15	8	14	8	8	16	10	8	14	21	22	155
	負傷者数	2,595	2,490	2,548	1,620	1,684	2,206	2,468	2,465	2,451	2,717	2,723	2,921	28,888
令和1年	発生件数	2,693	2,297	2,956	2,767	2,489	2,433	2,432	2,339	2,320	2,479	2,623	2,639	30,467
	死者数	11	9	9	12	5	8	7	12	13	14	18	15	133
	負傷者数	3,122	2,619	3,404	3,125	2,816	2,787	2,804	2,718	2,620	2,811	2,987	2,964	34,777
前年比	発生件数	-391	-66	-732	-1,312	-1,001	-475	-253	-172	-161	-49	-198	-15	-4,825
	死者数	±0	+6	-1	+2	+3	±0	+9	-2	-5	±0	+3	+7	+22
	負傷者数	-527	-129	-856	-1,505	-1,132	-581	-336	-253	-169	-94	-264	-43	-5,889

曜日別発生状況（令和2年中）



区分		月曜	火曜	水曜	木曜	金曜	土曜	日曜	合計
令和2年	発生件数	3,813	3,900	3,716	3,947	4,277	3,404	2,585	25,642
	死者数	25	26	24	20	18	21	21	155
	負傷者数	4,294	4,318	4,102	4,409	4,778	3,968	3,019	28,888
前年比	発生件数	-580	-662	-908	-703	-692	-763	-517	-4,825
	死者数	+11	+3	+10	+1	-11	+3	+5	+22
	負傷者数	-722	-885	-1,042	-793	-830	-932	-685	-5,889

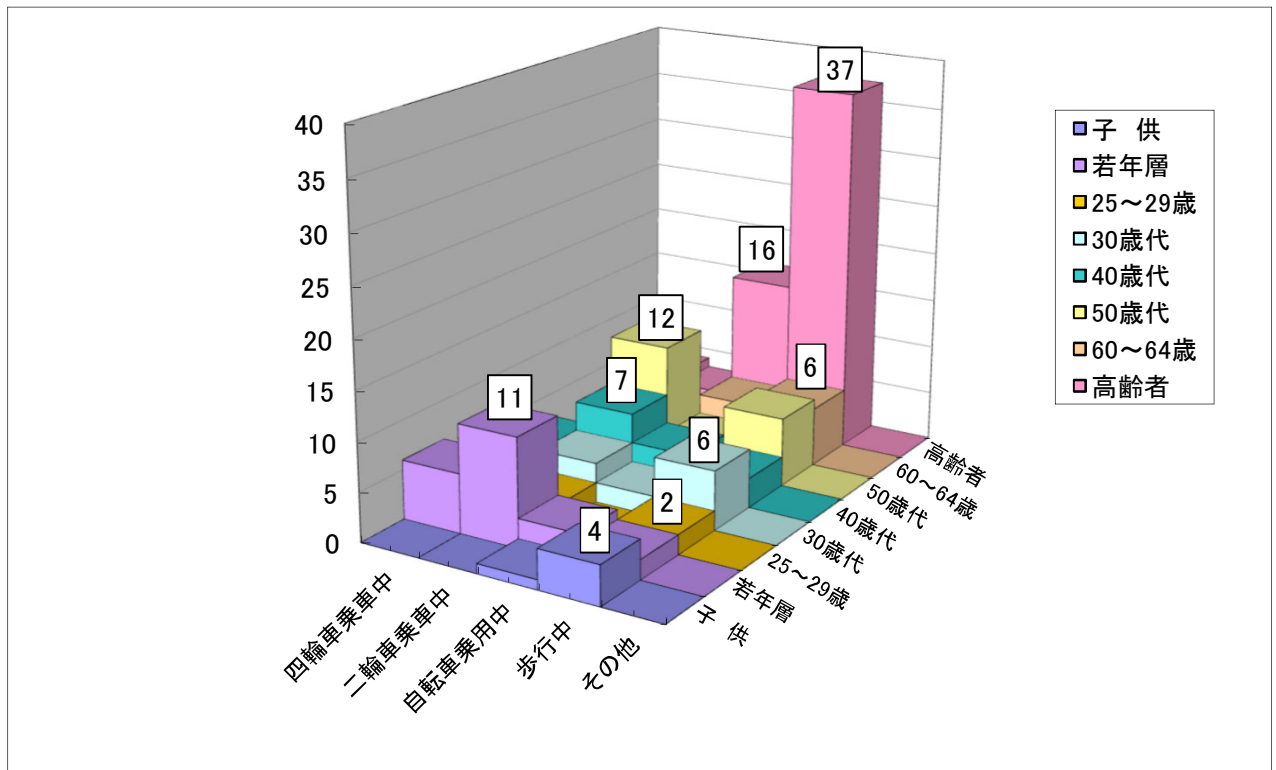
昼夜別発生状況（令和2年中）



区分	令和2年			前年比		
	発生件数	死者数	負傷者数	発生件数	死者数	負傷者数
昼	18,043	71	20,327	-3,211	+5	-3,906
夜	7,599	84	8,561	-1,614	+17	-1,983

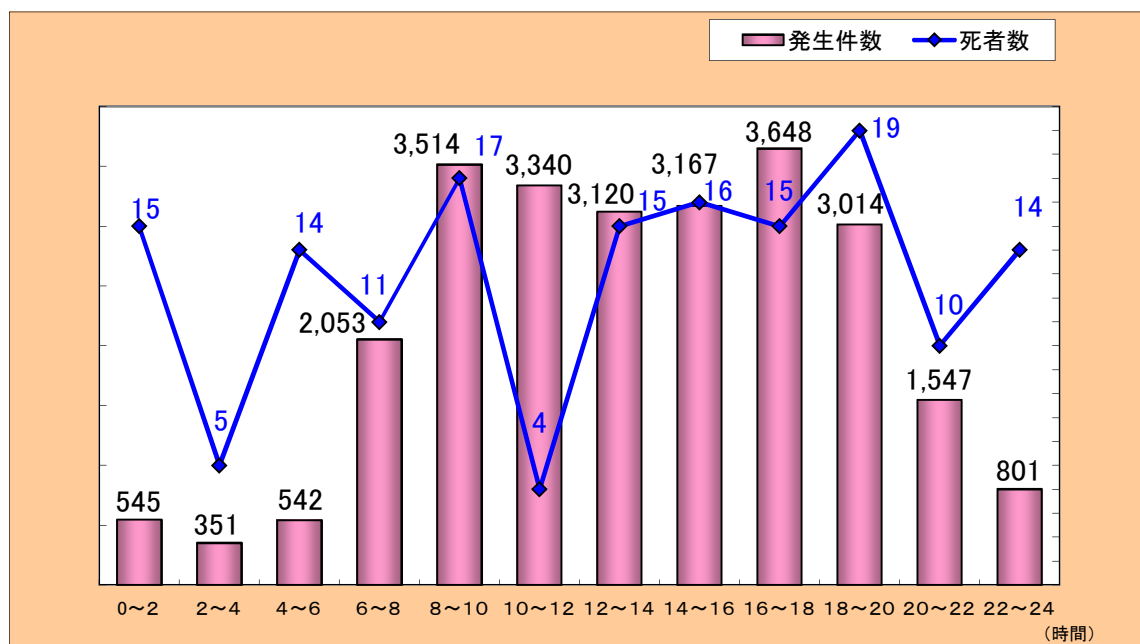
※ 日の出から日没までを”昼”、日没から日の出までを”夜”とした集計である。

年齢層別状態別死者数（令和2年中）



区分	子供			若年層			25 ～ 29 歳	30 歳 代	40 歳 代	50 歳 代	60 ～ 64 歳	高齢者	計	増減数
	幼 児	小 学 生	中 学 生	高 校 生	中卒 ～ 19歳	20 ～ 24歳								
歩行中	2	2				2	2	6	3	7	6	37	67	+10
四輪 同乗中						3	1		2		1	3	10	±0
自 二 同乗中				1		2						1	4	±0
原 付 同乗中				3	2	6	1	4	5	9	1	3	34	+8
自転車 同乗中														±0
特殊車 同乗中							1		2	3			6	+4
その他														±0
合計	2	2	1	4	2	16	5	12	16	22	13	60	155	
増減数	+1	+2	+1	+3	-2	+8	-1	+1	+4	-3	+3	+5		+22

時間帯別発生状況（令和2年中）



区 分	令和2年			前年比		
	発生件数	死者数	負傷者数	発生件数	死者数	負傷者数
00 ～ 02時	545	15	630	-252	+4	-314
02 ～ 04時	351	5	414	-188	-4	-221
04 ～ 06時	542	14	595	-188	+8	-251
06 ～ 08時	2,053	11	2,331	-575	-1	-683
08 ～ 10時	3,514	17	3,910	-850	+5	-984
10 ～ 12時	3,340	4	3,744	-459	-6	-547
12 ～ 14時	3,120	15	3,505	-231	+6	-298
14 ～ 16時	3,167	16	3,579	-442	+3	-618
16 ～ 18時	3,648	15	4,127	-527	+1	-669
18 ～ 20時	3,014	19	3,411	-445	+3	-498
20 ～ 22時	1,547	10	1,724	-302	+2	-379
22 ～ 24時	801	14	918	-366	+1	-427
合 計	25,642	155	28,888	-4,825	+22	-5,889