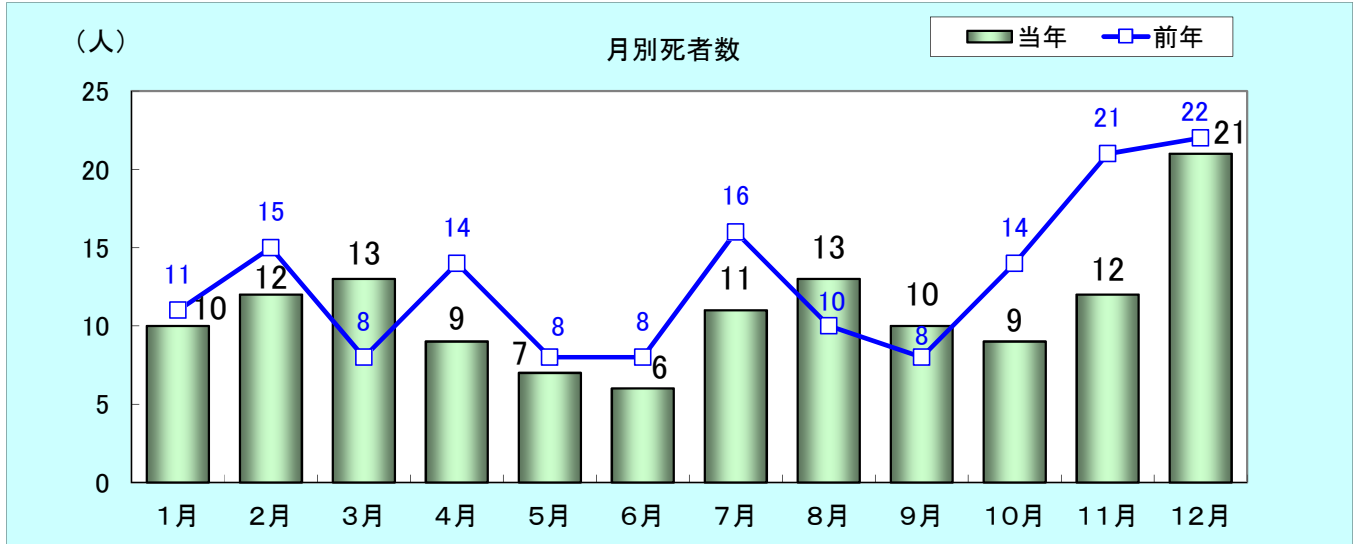


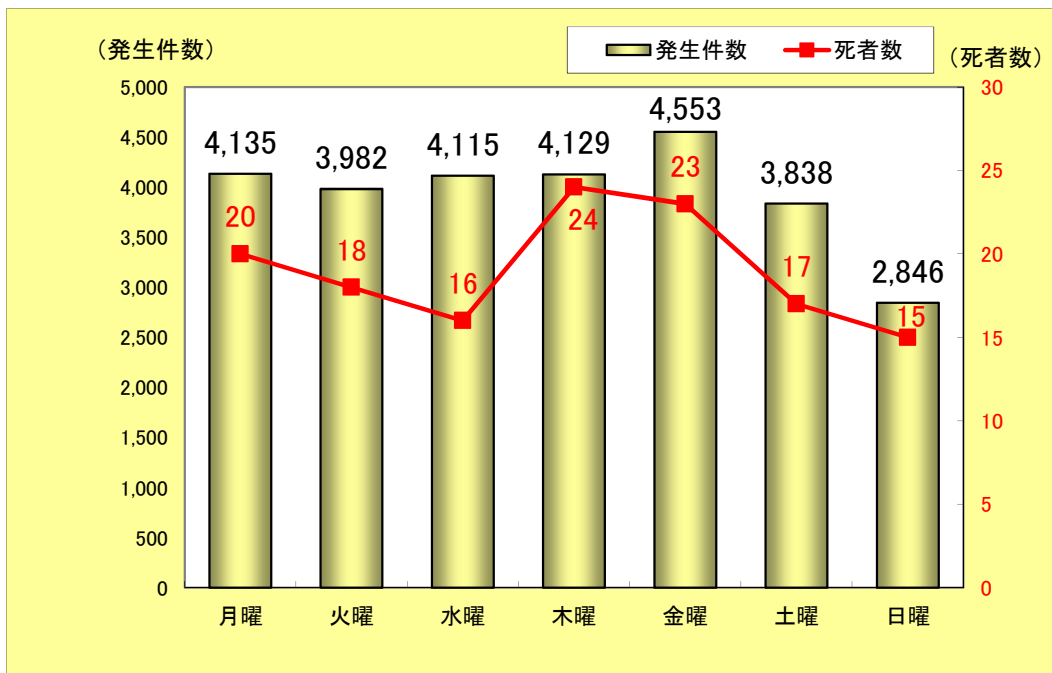
東京都内の交通人身事故発生状況(令和3年中)

月別発生状況 (令和3年中)



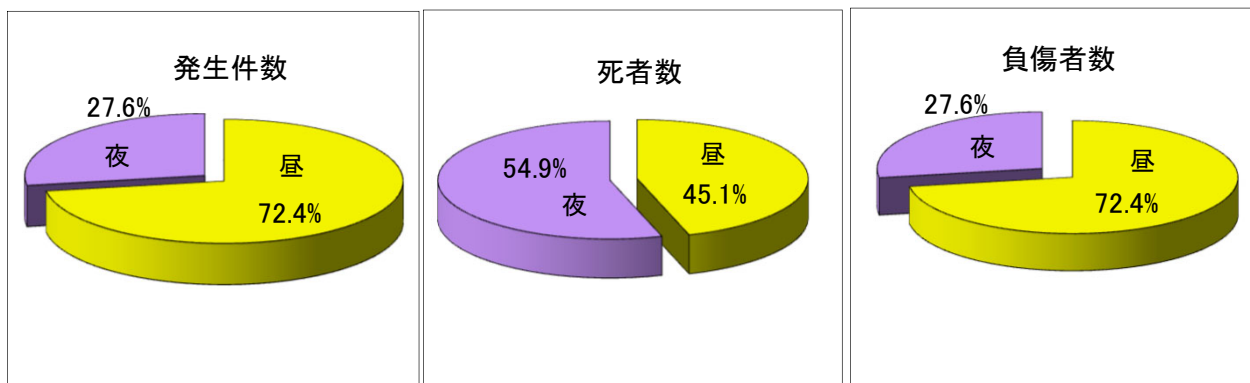
区分	1月	2月	3月	4月	5月	6月	7月	8月	9月	10月	11月	12月	合計	
令和3年	発生件数	2,095	2,085	2,366	2,249	2,039	2,220	2,352	2,051	2,118	2,519	2,586	2,918	27,598
	死者数	10	12	13	9	7	6	11	13	10	9	12	21	133
	負傷者数	2,337	2,319	2,604	2,507	2,270	2,480	2,620	2,313	2,409	2,825	2,880	3,272	30,836
令和2年	発生件数	2,302	2,231	2,224	1,455	1,488	1,958	2,179	2,167	2,159	2,430	2,425	2,624	25,642
	死者数	11	15	8	14	8	8	16	10	8	14	21	22	155
	負傷者数	2,595	2,490	2,548	1,620	1,684	2,206	2,468	2,465	2,451	2,717	2,723	2,921	28,888
前年比	発生件数	-207	-146	+142	+794	+551	+262	+173	-116	-41	+89	+161	+294	+1,956
	死者数	-1	-3	+5	-5	-1	-2	-5	+3	+2	-5	-9	-1	-22
	負傷者数	-258	-171	+56	+887	+586	+274	+152	-152	-42	+108	+157	+351	+1,948

曜日別発生状況（令和3年中）



区分		月曜	火曜	水曜	木曜	金曜	土曜	日曜	合計
令和3年	発生件数	4,135	3,982	4,115	4,129	4,553	3,838	2,846	27,598
	死者数	20	18	16	24	23	17	15	133
	負傷者数	4,573	4,403	4,591	4,603	5,026	4,382	3,258	30,836
前年比	発生件数	+322	+82	+399	+182	+276	+434	+261	+1,956
	死者数	-5	-8	-8	+4	+5	-4	-6	-22
	負傷者数	+279	+85	+489	+194	+248	+414	+239	+1,948

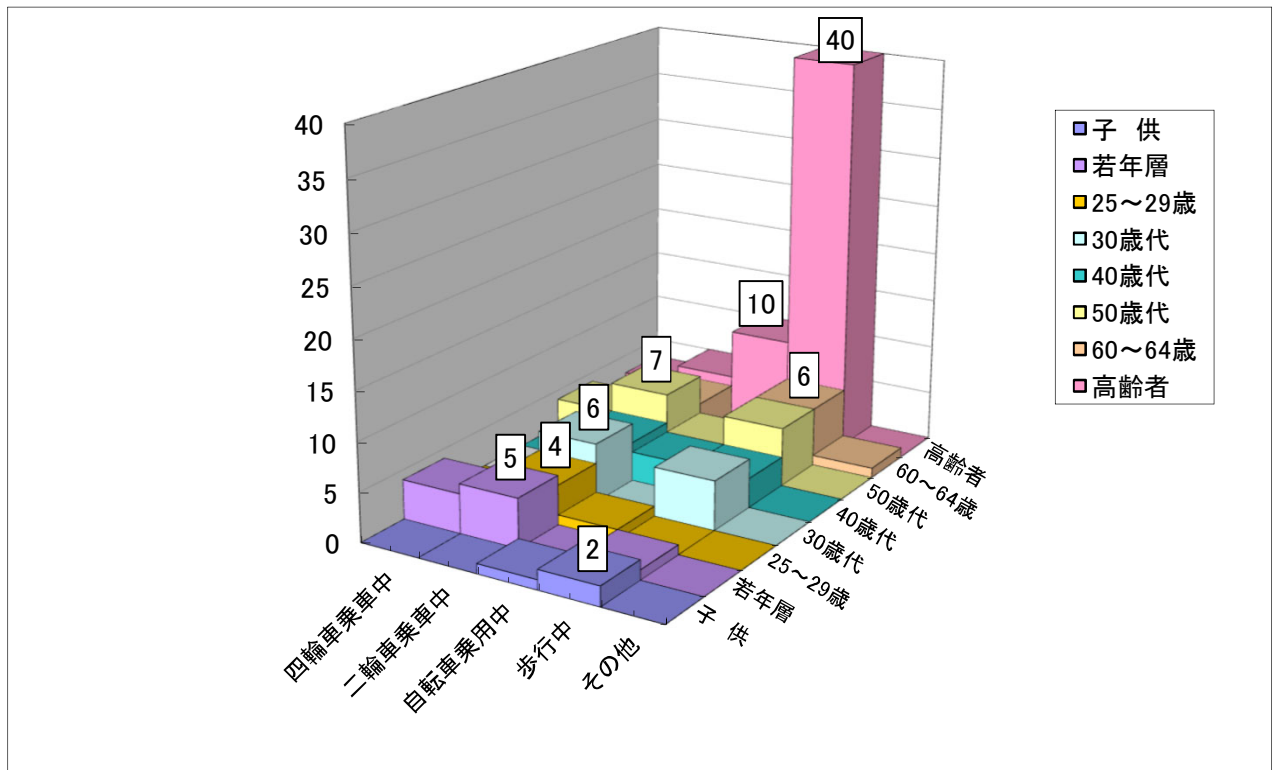
昼夜別発生状況（令和3年中）



区分	令和3年			前年比		
	発生件数	死者数	負傷者数	発生件数	死者数	負傷者数
昼	19,989	60	22,321	+1,946	-11	+1,994
夜	7,609	73	8,515	+10	-11	-46

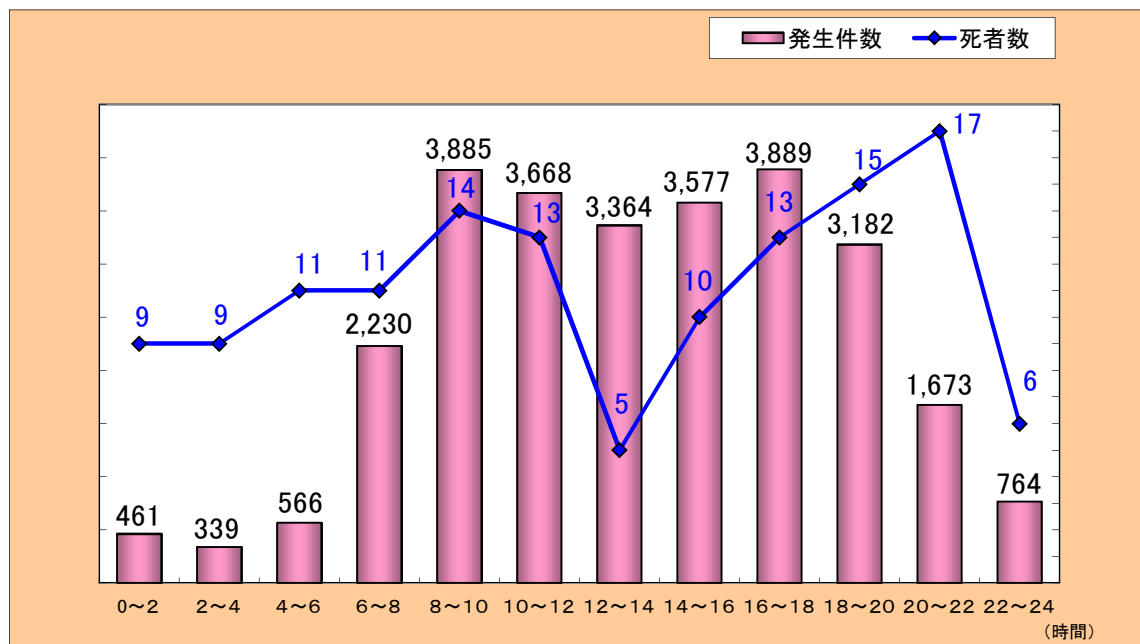
※ 日の出から日没までを”昼”、日没から日の出までを”夜”とした集計である。

年齢層別状態別死者数（令和3年中）



区分	子供			若年層			25 ～ 29 歳	30 歳 代	40 歳 代	50 歳 代	60 ～ 64 歳	高齢者	計	増減数
	幼 児	小 学 生	中 学 生	高 校 生	中卒 ～ 19歳	20 ～ 24歳								
歩行中	1	1				1		5	3	6	6	40	63	-4
四輪車	運転中					1	1	1		3	2	2	10	±0
	同乗中					3			1	1		1	6	+2
自転車	運転中			2		1	4	5	3	5	3	4	27	-7
	同乗中			1									1	+1
原付	運転中			1				1	1	2	1	1	7	+1
	同乗中													±0
自転車	乗用中						1		3	3		10	17	-17
	同乗中	1											1	+1
特殊車	運転中													±0
	同乗中													±0
その他											1		1	+1
合計	2	1		4		6	6	12	11	20	13	58	133	
増減数	±0	-1	-1	±0	-2	-10	+1	±0	-5	-2	±0	-2		-22

時間帯別発生状況(令和3年中)



区分	令和3年			前年比		
	発生件数	死者数	負傷者数	発生件数	死者数	負傷者数
00 ~ 02時	461	9	547	-84	-6	-83
02 ~ 04時	339	9	399	-12	+4	-15
04 ~ 06時	566	11	603	+24	-3	+8
06 ~ 08時	2,230	11	2,524	+177	±0	+193
08 ~ 10時	3,885	14	4,259	+371	-3	+349
10 ~ 12時	3,668	13	4,042	+328	+9	+298
12 ~ 14時	3,364	5	3,816	+244	-10	+311
14 ~ 16時	3,577	10	4,039	+410	-6	+460
16 ~ 18時	3,889	13	4,389	+241	-2	+262
18 ~ 20時	3,182	15	3,493	+168	-4	+82
20 ~ 22時	1,673	17	1,879	+126	+7	+155
22 ~ 24時	764	6	846	-37	-8	-72
合計	27,598	133	30,836	+1,956	-22	+1,948