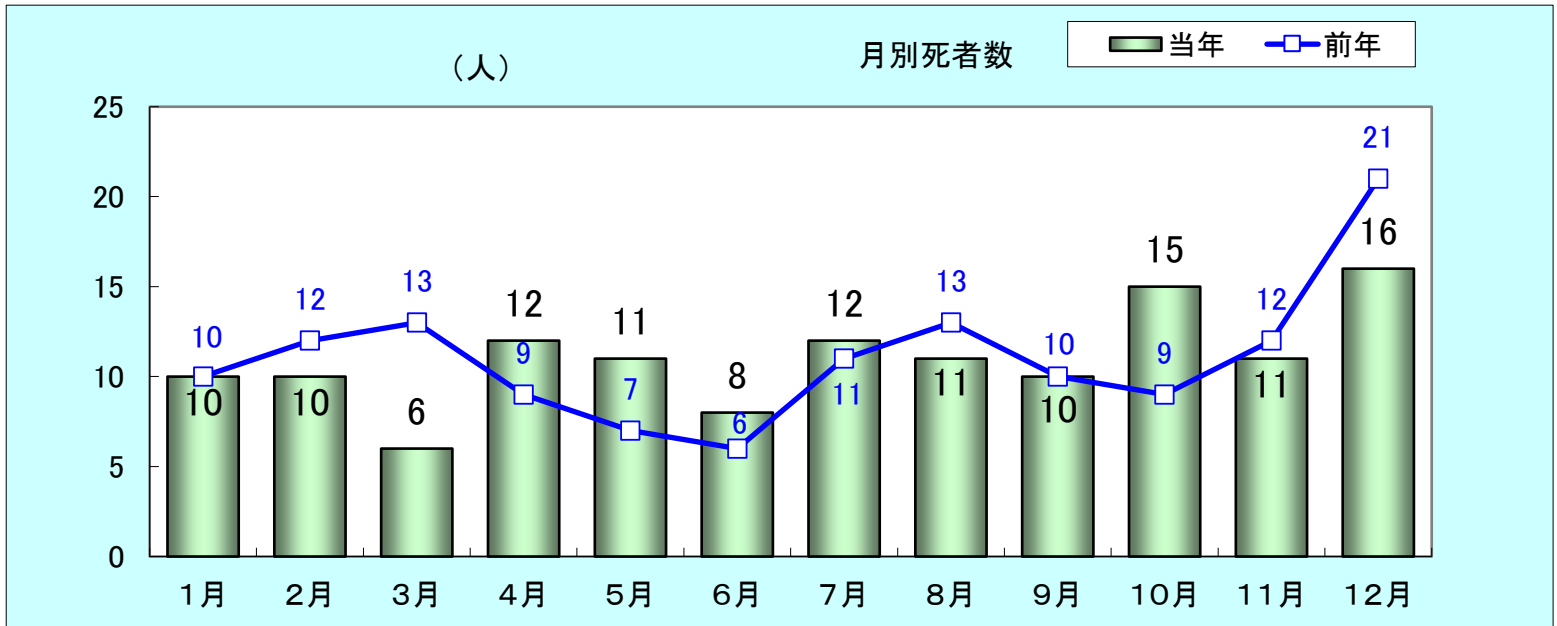


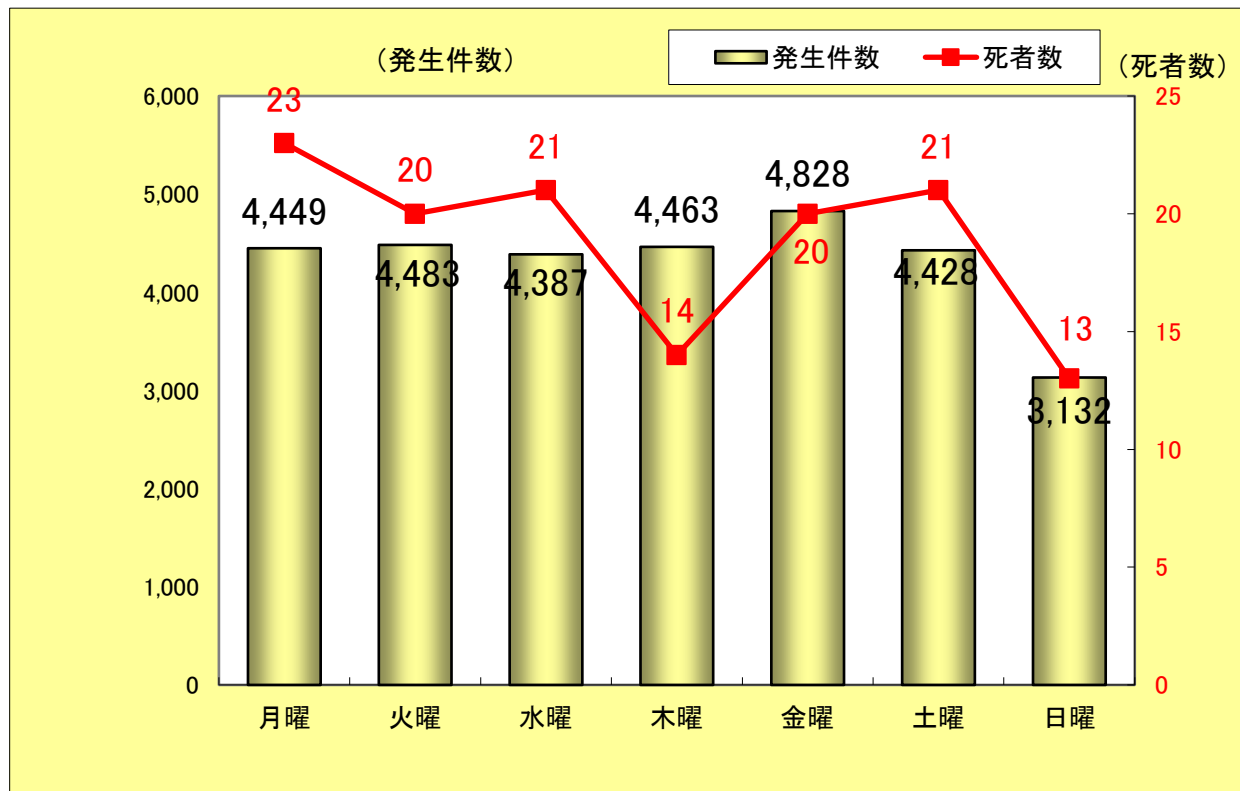
東京都内の交通人身事故発生状況(令和4年中)

月別発生状況 (令和4年中)



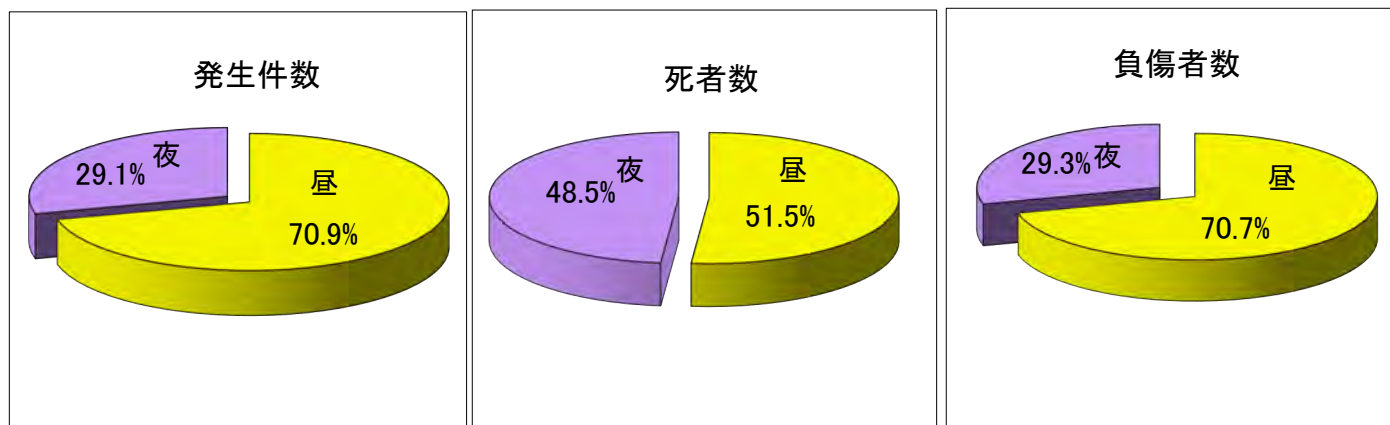
区分		1月	2月	3月	4月	5月	6月	7月	8月	9月	10月	11月	12月	合計
令和4年	発生件数	2,470	2,042	2,473	2,487	2,526	2,597	2,656	2,255	2,530	2,624	2,698	2,812	30,170
	死者数	10	10	6	12	11	8	12	11	10	15	11	16	132
	負傷者数	2,710	2,216	2,728	2,751	2,805	2,845	2,986	2,535	2,801	2,858	3,031	3,163	33,429
令和3年	発生件数	2,095	2,085	2,366	2,249	2,039	2,220	2,352	2,051	2,118	2,519	2,586	2,918	27,598
	死者数	10	12	13	9	7	6	11	13	10	9	12	21	133
	負傷者数	2,337	2,319	2,604	2,507	2,270	2,480	2,620	2,313	2,409	2,825	2,880	3,272	30,836
前年比	発生件数	+375	-43	+107	+238	+487	+377	+304	+204	+412	+105	+112	-106	+2,572
	死者数	±0	-2	-7	+3	+4	+2	+1	-2	±0	+6	-1	-5	-1
	負傷者数	+373	-103	+124	+244	+535	+365	+366	+222	+392	+33	+151	-109	+2,593

曜日別発生状況（令和4年中）



区分		月曜	火曜	水曜	木曜	金曜	土曜	日曜	合計
令和4年	発生件数	4,449	4,483	4,387	4,463	4,828	4,428	3,132	30,170
	死者数	23	20	21	14	20	21	13	132
	負傷者数	4,868	4,915	4,794	4,944	5,303	5,009	3,596	33,429
前年比	発生件数	+314	+501	+272	+334	+275	+590	+286	+2,572
	死者数	+3	+2	+5	-10	-3	+4	-2	-1
	負傷者数	+295	+512	+203	+341	+277	+627	+338	+2,593

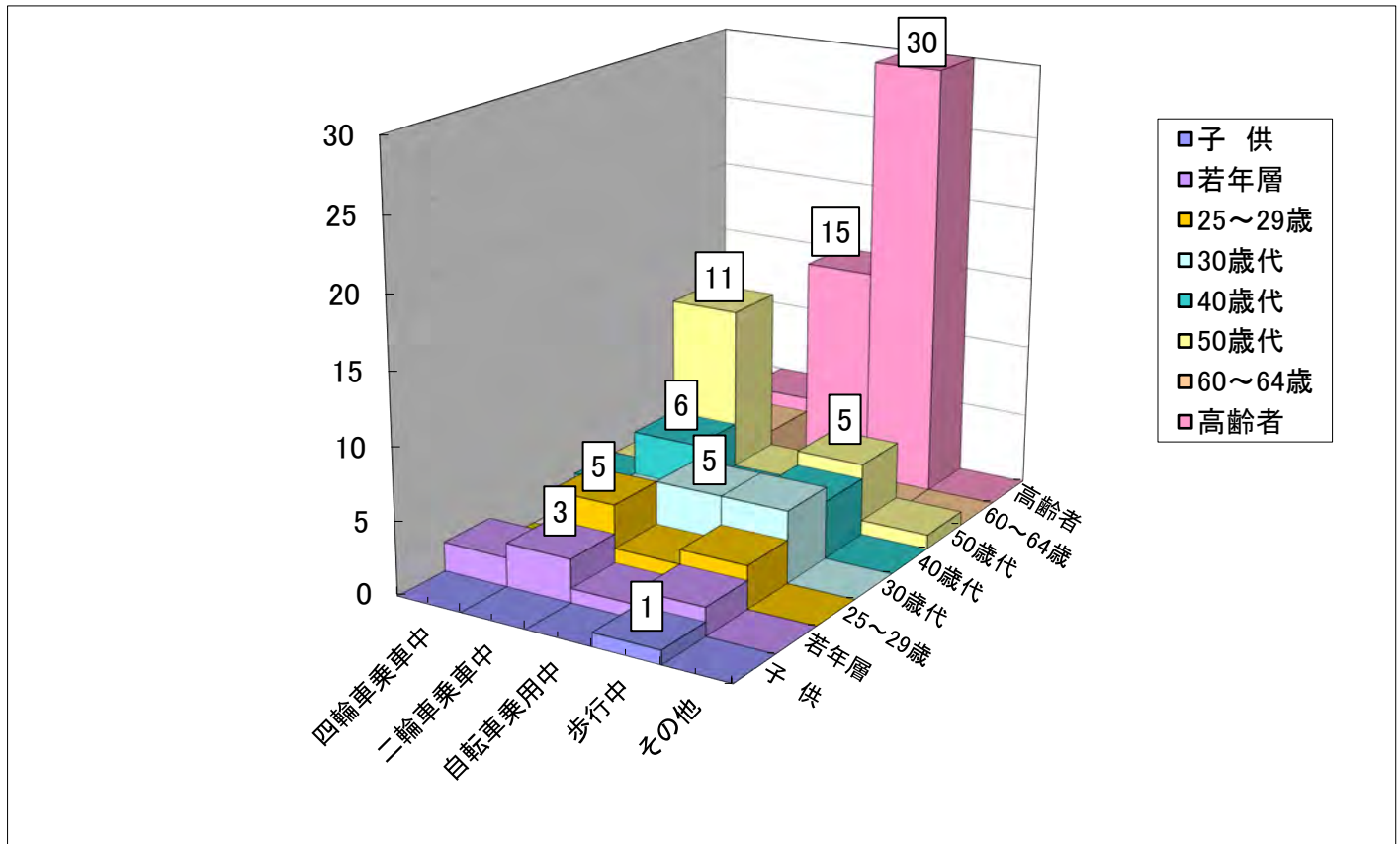
昼夜別発生状況（令和4年中）



区分	令和4年			前年比		
	発生件数	死者数	負傷者数	発生件数	死者数	負傷者数
昼	21,388	68	23,635	+1,399	+8	+1,314
夜	8,782	64	9,794	+1,173	-9	+1,279

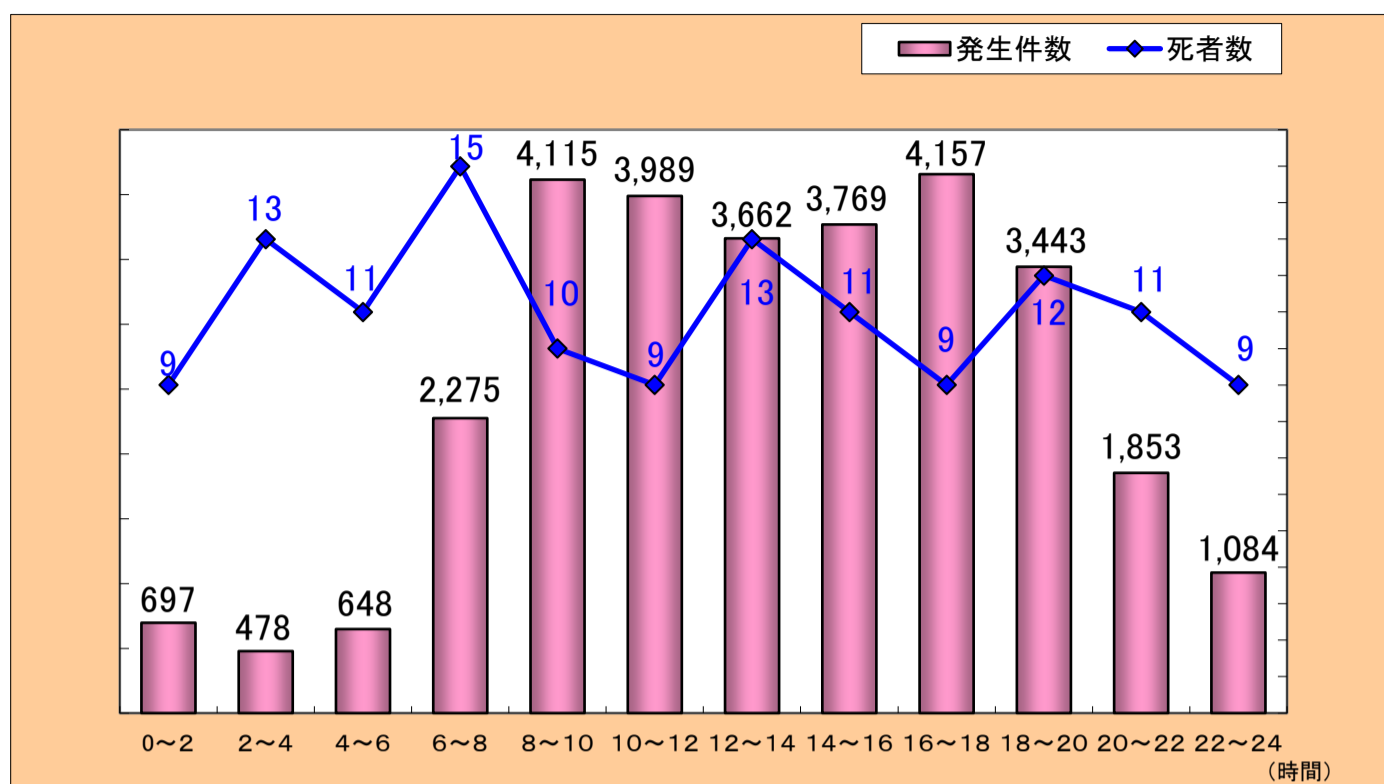
※ 日の出から日没までを”昼”、日没から日の出までを”夜”とした集計である。

年齢層別状態別死者数（令和4年中）



区分	子供			若年層			25 ~ 29 歳	30 歳 代	40 歳 代	50 歳 代	60 ~ 64 歳	高 齢 者	計	増 減 数
	幼 児	小 学 生	中 学 生	高 校 生	中卒 ~ 19歳	20 ~ 24歳								
歩行中			1			2	3	5	4	5		30	50	-13
四輪車	運転中					2			1	1	1	3	8	-2
	同乗中								1	1		1	3	-3
自転車	運転中				2	1	5	3	6	11	2	3	33	+6
	同乗中													-1
原付	運転中									3	2	2	7	±0
	同乗中													±0
自転車	乗用中					1	2	5	3	3	1	15	30	+13
	同乗中													-1
特殊車	運転中									1			1	+1
	同乗中													±0
その他														-1
合計			1		2	6	10	13	15	25	6	54	132	
増減数	-2	-1	+1	-4	+2	±0	+4	+1	+4	+5	-7	-4		-1

時間帯別発生状況(令和4年中)



区分	令和4年			前年比		
	発生件数	死者数	負傷者数	発生件数	死者数	負傷者数
00 ~ 02時	697	9	799	+236	±0	+252
02 ~ 04時	478	13	539	+139	+4	+140
04 ~ 06時	648	11	729	+82	±0	+126
06 ~ 08時	2,275	15	2,513	+45	+4	-11
08 ~ 10時	4,115	10	4,531	+230	-4	+272
10 ~ 12時	3,989	9	4,331	+321	-4	+289
12 ~ 14時	3,662	13	4,065	+298	+8	+249
14 ~ 16時	3,769	11	4,220	+192	+1	+181
16 ~ 18時	4,157	9	4,624	+268	-4	+235
18 ~ 20時	3,443	12	3,785	+261	-3	+292
20 ~ 22時	1,853	11	2,059	+180	-6	+180
22 ~ 24時	1,084	9	1,234	+320	+3	+388
合計	30,170	132	33,429	+2,572	-1	+2,593