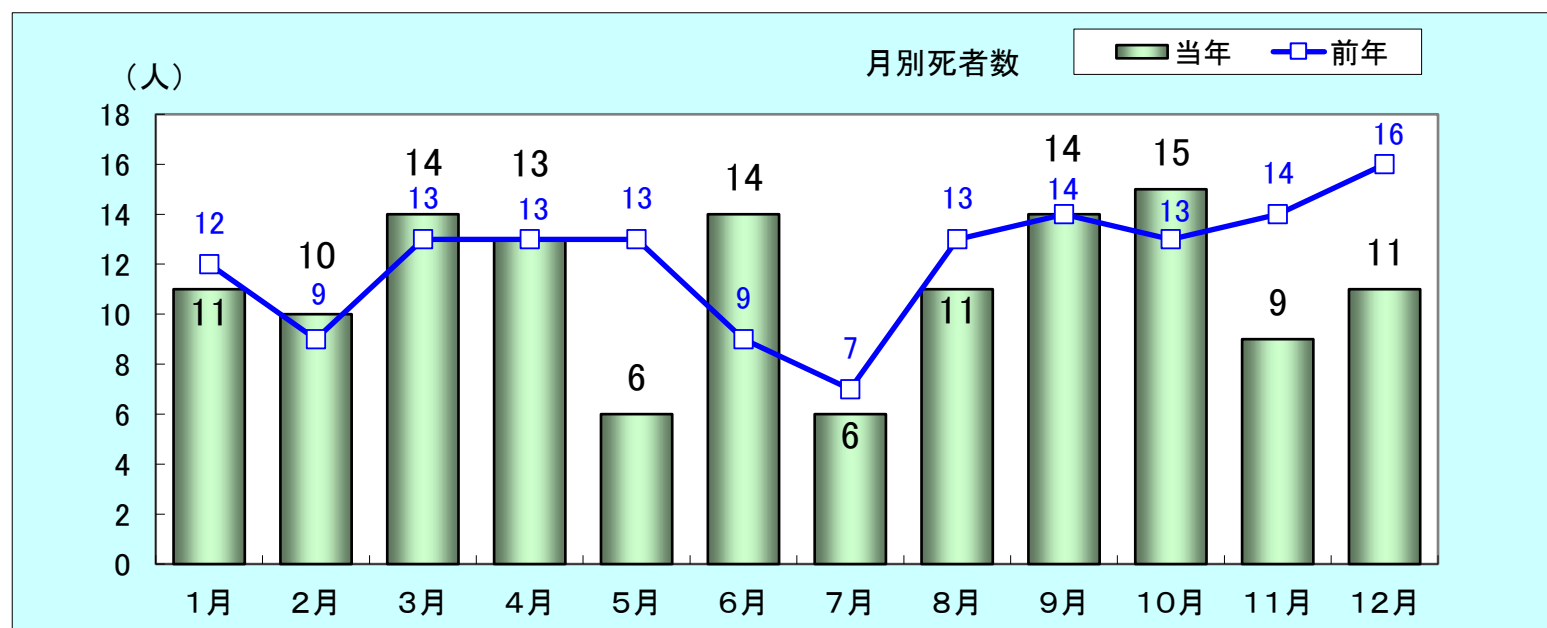


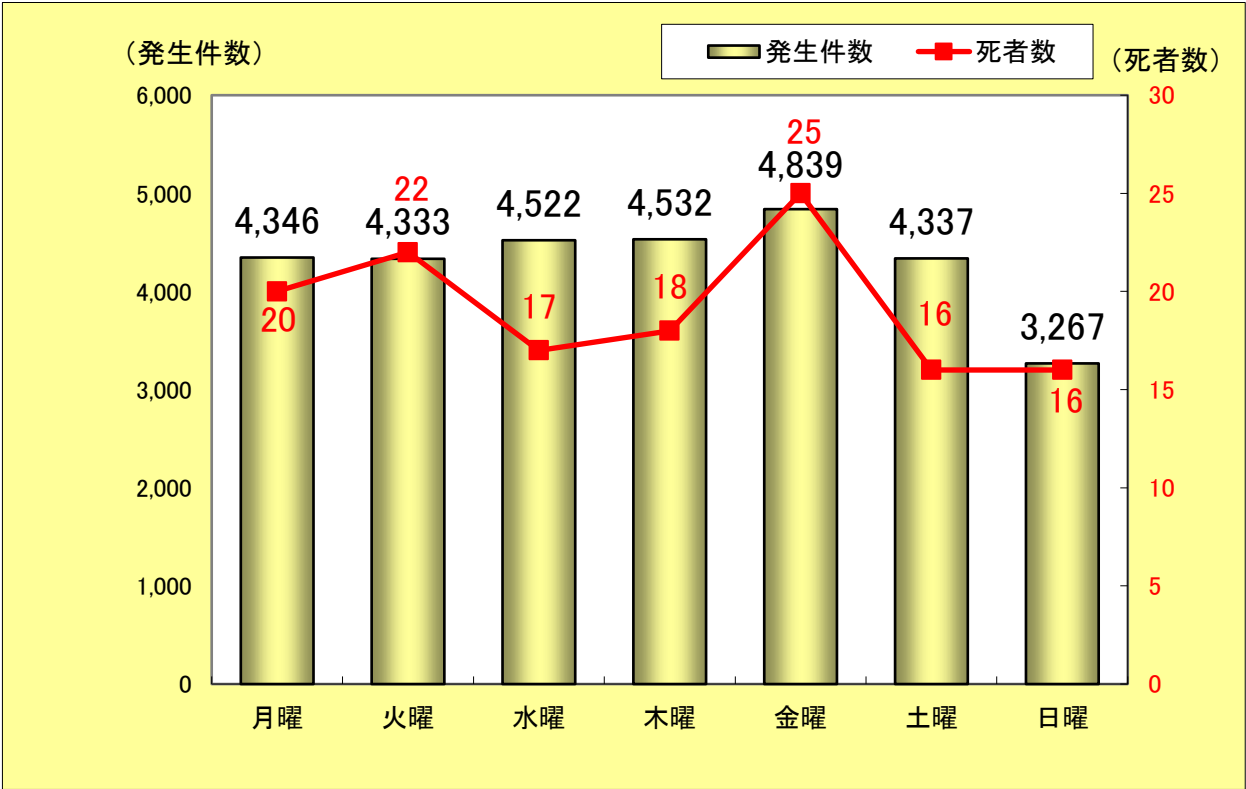
東京都内の交通人身事故発生状況(令和7年中)

月別発生状況（令和7年中）



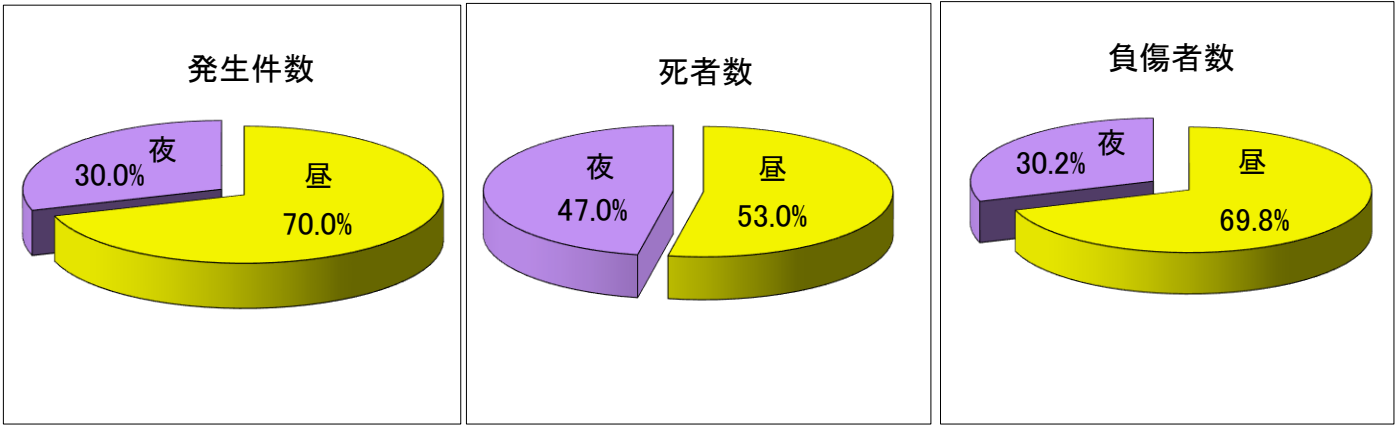
| 区 分 | | 1月 | 2月 | 3月 | 4月 | 5月 | 6月 | 7月 | 8月 | 9月 | 10月 | 11月 | 12月 | 合 計 |
|------|------|-------|-------|-------|-------|-------|-------|-------|-------|-------|-------|-------|-------|--------|
| 令和7年 | 発生件数 | 2,441 | 2,282 | 2,428 | 2,556 | 2,354 | 2,626 | 2,596 | 2,462 | 2,459 | 2,627 | 2,570 | 2,775 | 30,176 |
| | 死者数 | 11 | 10 | 14 | 13 | 6 | 14 | 6 | 11 | 14 | 15 | 9 | 11 | 134 |
| | 負傷者数 | 2,651 | 2,487 | 2,714 | 2,850 | 2,607 | 2,894 | 2,875 | 2,774 | 2,726 | 2,906 | 2,871 | 3,046 | 33,401 |
| 令和6年 | 発生件数 | 2,367 | 2,262 | 2,542 | 2,464 | 2,636 | 2,486 | 2,532 | 2,281 | 2,404 | 2,742 | 2,626 | 2,761 | 30,103 |
| | 死者数 | 12 | 9 | 13 | 13 | 13 | 9 | 7 | 13 | 14 | 13 | 14 | 16 | 146 |
| | 負傷者数 | 2,647 | 2,506 | 2,809 | 2,707 | 2,881 | 2,750 | 2,808 | 2,526 | 2,653 | 3,036 | 2,889 | 3,039 | 33,251 |
| 前年比 | 発生件数 | +74 | +20 | -114 | +92 | -282 | +140 | +64 | +181 | +55 | -115 | -56 | +14 | +73 |
| | 死者数 | -1 | +1 | +1 | ±0 | -7 | +5 | -1 | -2 | ±0 | +2 | -5 | -5 | -12 |
| | 負傷者数 | +4 | -19 | -95 | +143 | -274 | +144 | +67 | +248 | +73 | -130 | -18 | +7 | +150 |

曜日別発生状況（令和7年中）



| 区 分 | | 月曜 | 火曜 | 水曜 | 木曜 | 金曜 | 土曜 | 日曜 | 合 計 |
|------|------|-------|-------|-------|-------|-------|-------|-------|--------|
| 令和7年 | 発生件数 | 4,346 | 4,333 | 4,522 | 4,532 | 4,839 | 4,337 | 3,267 | 30,176 |
| | 死者数 | 20 | 22 | 17 | 18 | 25 | 16 | 16 | 134 |
| | 負傷者数 | 4,786 | 4,756 | 4,966 | 4,970 | 5,255 | 4,895 | 3,773 | 33,401 |
| 前年比 | 発生件数 | +61 | -110 | -98 | +109 | +76 | -33 | +68 | +73 |
| | 死者数 | -4 | -6 | +5 | -5 | +7 | -10 | +1 | -12 |
| | 負傷者数 | +65 | -135 | -67 | +183 | +83 | -71 | +92 | +150 |

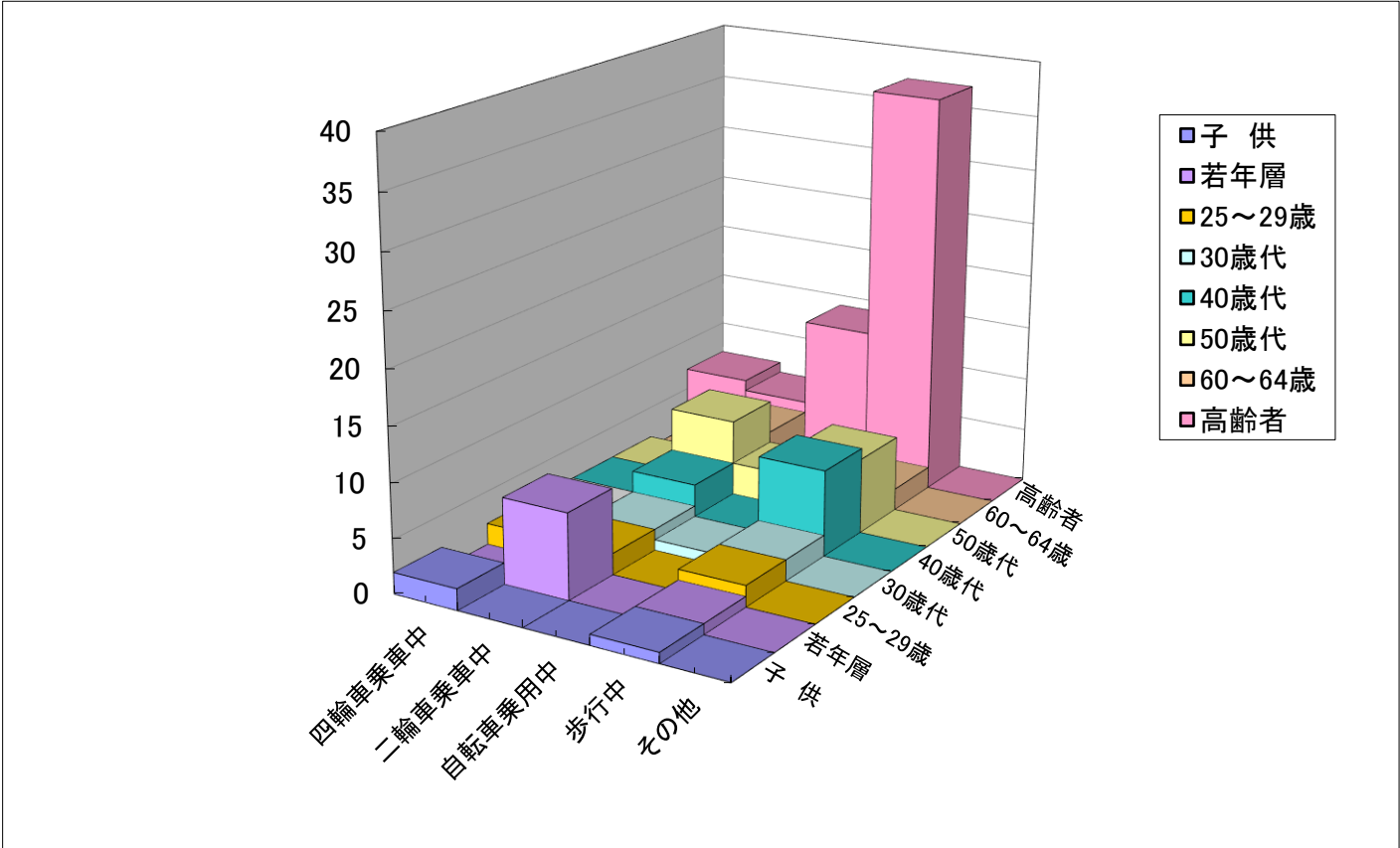
昼 夜 別 発 生 状 況（令和7年中）



| 区 分 | 令和7年 | | | 前年比 | | |
|-----|--------|-----|--------|------|-----|------|
| | 発生件数 | 死者数 | 負傷者数 | 発生件数 | 死者数 | 負傷者数 |
| 昼 | 21,130 | 71 | 23,319 | +74 | -2 | +81 |
| 夜 | 9,046 | 63 | 10,082 | -1 | -10 | +69 |

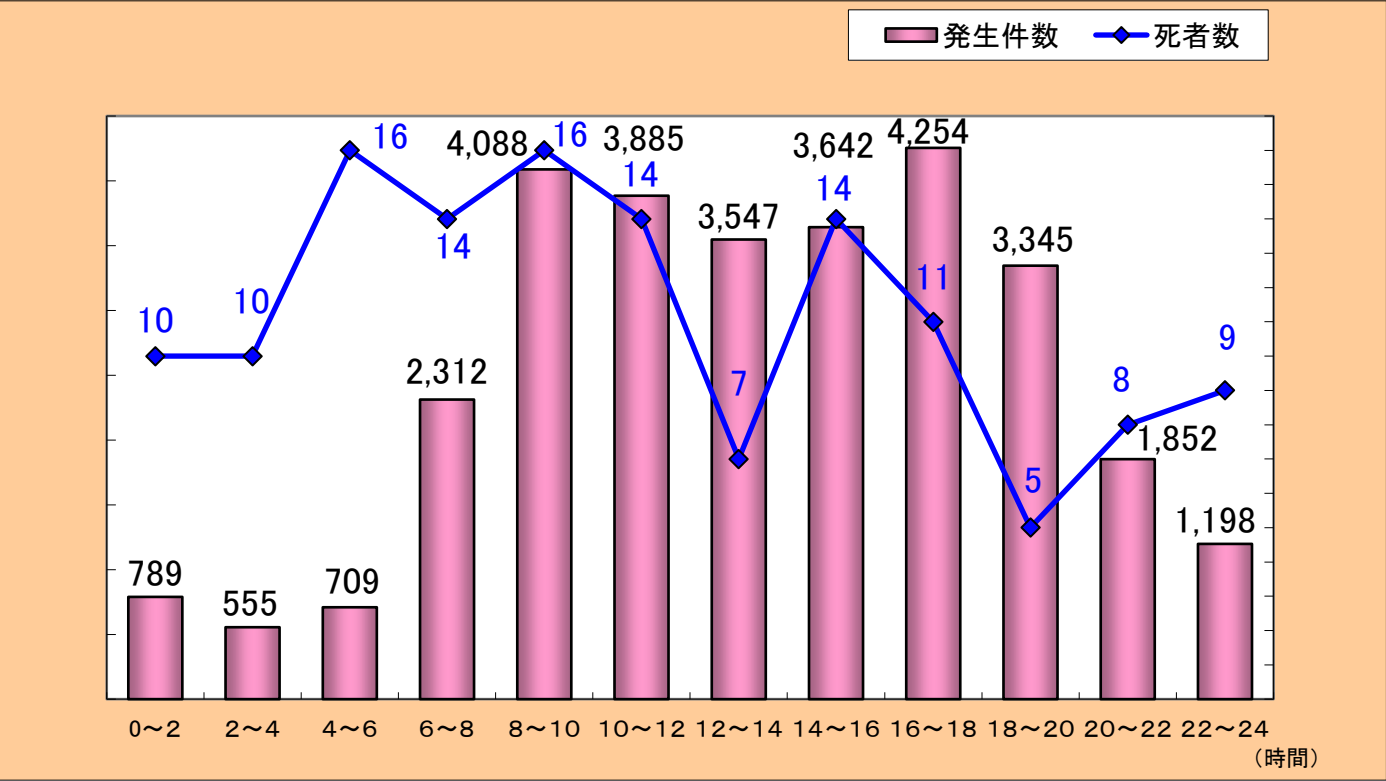
※ 日の出から日没までを”昼”、日没から日の出までを”夜”とした集計である。

年齢層別状態別死者数（令和7年中）



| 区 分 | | 子 供 | | | 若 年 層 | | | 25 | 30 | 40 | 50 | 60 | 高 | 計 | 増 減 数 |
|------|-----|-----|----|----|-------|-----|-----|----|-----|----|----|----|----|-----|-------|
| | | 幼 | 小 | 中 | 高 | 中卒 | 20 | 5 | 歳 | 歳 | 歳 | 5 | 齢 | | |
| | | 児 | 学 | 学 | 校 | 19歳 | 24歳 | 29 | 代 | 代 | 代 | 64 | 者 | | |
| 歩行中 | | | 1 | | | | 1 | 2 | 2 | 8 | 7 | 2 | 37 | 60 | -2 |
| 四輪 | 運転中 | | | | | | | 2 | 1 | 2 | 1 | 1 | 3 | 10 | -4 |
| | 同乗中 | 1 | 1 | | | | | | 1 | | 1 | | 4 | 8 | +1 |
| 自二 | 運転中 | | | | 3 | 2 | 2 | 1 | 2 | 2 | 7 | 4 | 5 | 28 | -6 |
| | 同乗中 | | | | | | | | | | | | | | ±0 |
| 一般原付 | 運転中 | | | | | | 1 | 1 | | 2 | 1 | 1 | 1 | 7 | +3 |
| | 同乗中 | | | | | | | | | | | | | | ±0 |
| 自転車 | 乗用中 | | | | | | | | 1 | 1 | 4 | 1 | 14 | 21 | -4 |
| | 同乗中 | | | | | | | | | | | | | | ±0 |
| 特殊車 | 運転中 | | | | | | | | | | | | | | ±0 |
| | 同乗中 | | | | | | | | | | | | | | ±0 |
| その他 | | | | | | | | | | | | | | | ±0 |
| 合 計 | | 1 | 2 | | 3 | 2 | 4 | 6 | 7 | 15 | 21 | 9 | 64 | 134 | |
| 増減数 | | +1 | ±0 | ±0 | +2 | +1 | -7 | -2 | -11 | +2 | -5 | ±0 | +7 | | -12 |

時間帯別発生状況（令和7年中）



| 区 分 | 令和7年 | | | 前年比 | | |
|----------|--------|-----|--------|------|-----|------|
| | 発生件数 | 死者数 | 負傷者数 | 発生件数 | 死者数 | 負傷者数 |
| 00 ～ 02時 | 789 | 10 | 913 | +12 | +1 | +53 |
| 02 ～ 04時 | 555 | 10 | 622 | +25 | -5 | +20 |
| 04 ～ 06時 | 709 | 16 | 794 | +32 | -1 | +60 |
| 06 ～ 08時 | 2,312 | 14 | 2,536 | -24 | +3 | -70 |
| 08 ～ 10時 | 4,088 | 16 | 4,484 | -203 | +10 | -181 |
| 10 ～ 12時 | 3,885 | 14 | 4,277 | +176 | +6 | +200 |
| 12 ～ 14時 | 3,547 | 7 | 3,942 | -16 | -6 | -13 |
| 14 ～ 16時 | 3,642 | 14 | 4,038 | -33 | -5 | -55 |
| 16 ～ 18時 | 4,254 | 11 | 4,731 | +136 | -4 | +177 |
| 18 ～ 20時 | 3,345 | 5 | 3,645 | -139 | -11 | -157 |
| 20 ～ 22時 | 1,852 | 8 | 2,061 | +39 | -3 | +54 |
| 22 ～ 24時 | 1,198 | 9 | 1,358 | +68 | +3 | +62 |
| 合 計 | 30,176 | 134 | 33,401 | +73 | -12 | +150 |