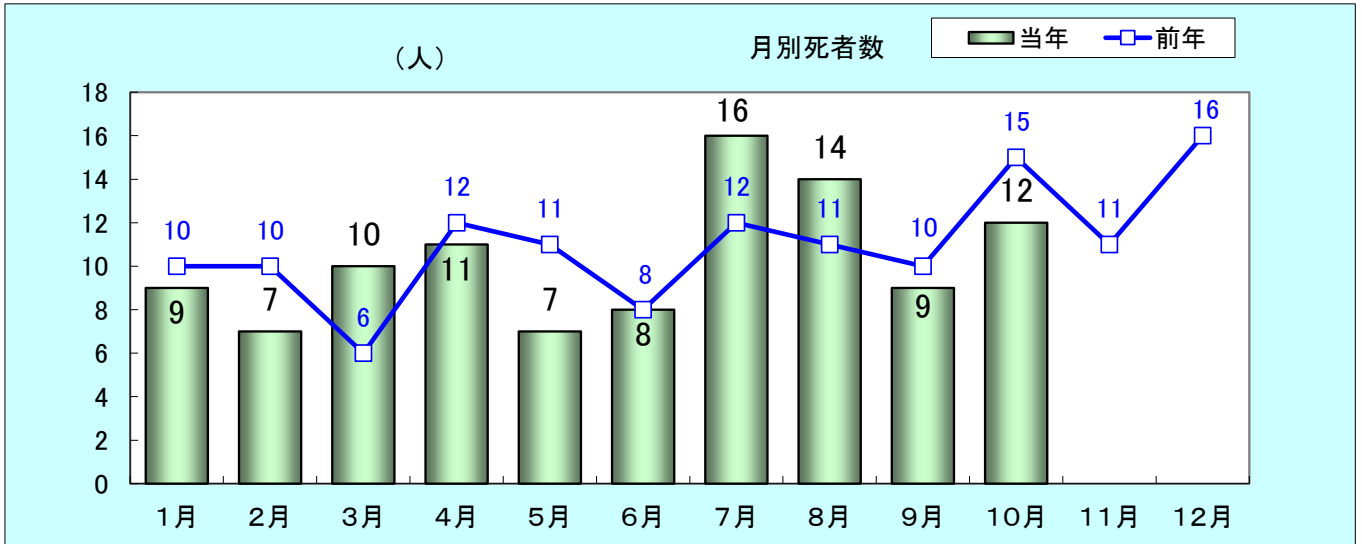


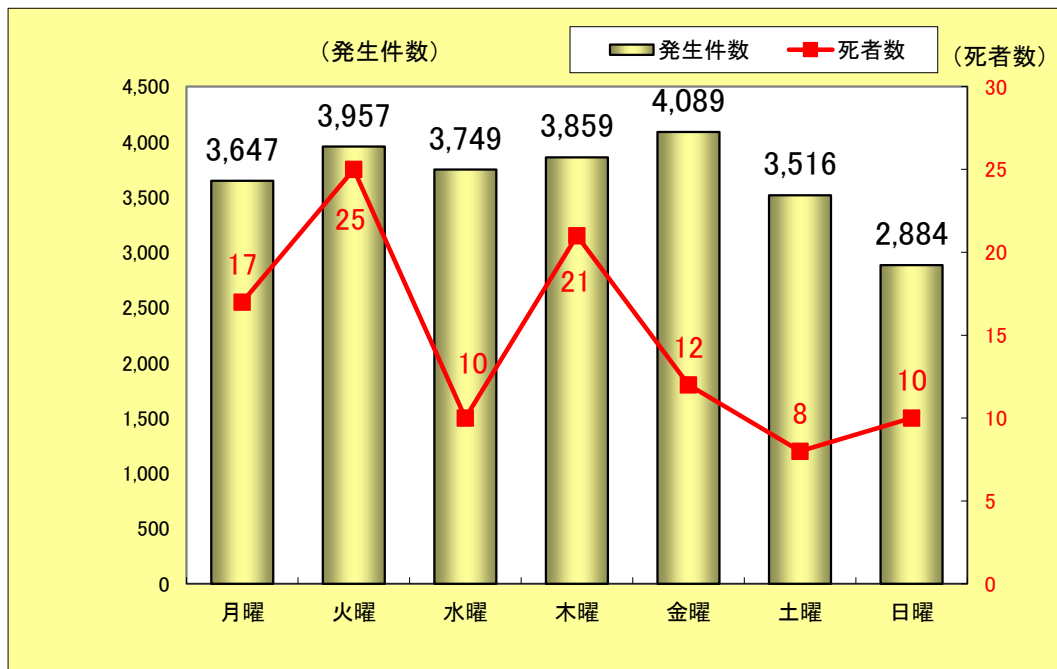
東京都内の交通人身事故発生状況(令和5年10月末)

月別発生状況 (令和5年10月末)



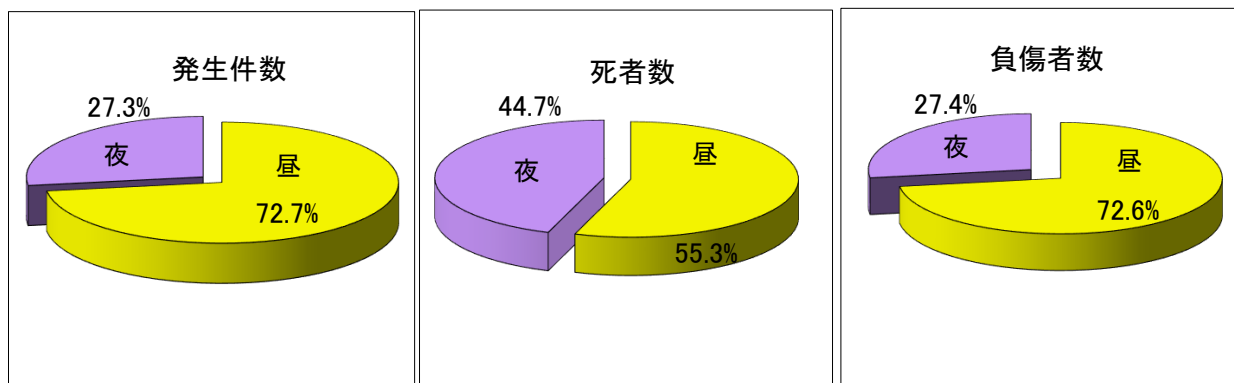
区分	1月	2月	3月	4月	5月	6月	7月	8月	9月	10月	11月	12月	合計	
令和5年	発生件数	2,293	2,153	2,611	2,501	2,518	2,737	2,788	2,587	2,564	2,949			25,701
	死者数	9	7	10	11	7	8	16	14	9	12			103
	負傷者数	2,534	2,428	2,912	2,807	2,791	3,037	3,100	2,878	2,829	3,293			28,609
令和4年	発生件数	2,470	2,042	2,473	2,487	2,526	2,597	2,656	2,255	2,530	2,624			24,660
	死者数	10	10	6	12	11	8	12	11	10	15			105
	負傷者数	2,710	2,216	2,728	2,751	2,805	2,845	2,986	2,535	2,801	2,858			27,235
前年比	発生件数	-177	+111	+138	+14	-8	+140	+132	+332	+34	+325			+1,041
	死者数	-1	-3	+4	-1	-4	±0	+4	+3	-1	-3			-2
	負傷者数	-176	+212	+184	+56	-14	+192	+114	+343	+28	+435			+1,374

曜日別発生状況（令和5年10月末）



区分		月曜	火曜	水曜	木曜	金曜	土曜	日曜	合計
令和5年	発生件数	3,647	3,957	3,749	3,859	4,089	3,516	2,884	25,701
	死者数	17	25	10	21	12	8	10	103
	負傷者数	4,081	4,296	4,099	4,232	4,552	4,032	3,317	28,609
前年比	発生件数	-36	+312	+210	+220	+127	-101	+309	+1,041
	死者数	-2	+7	-6	+10	-1	-10	±0	-2
	負傷者数	+52	+329	+237	+204	+231	-41	+362	+1,374

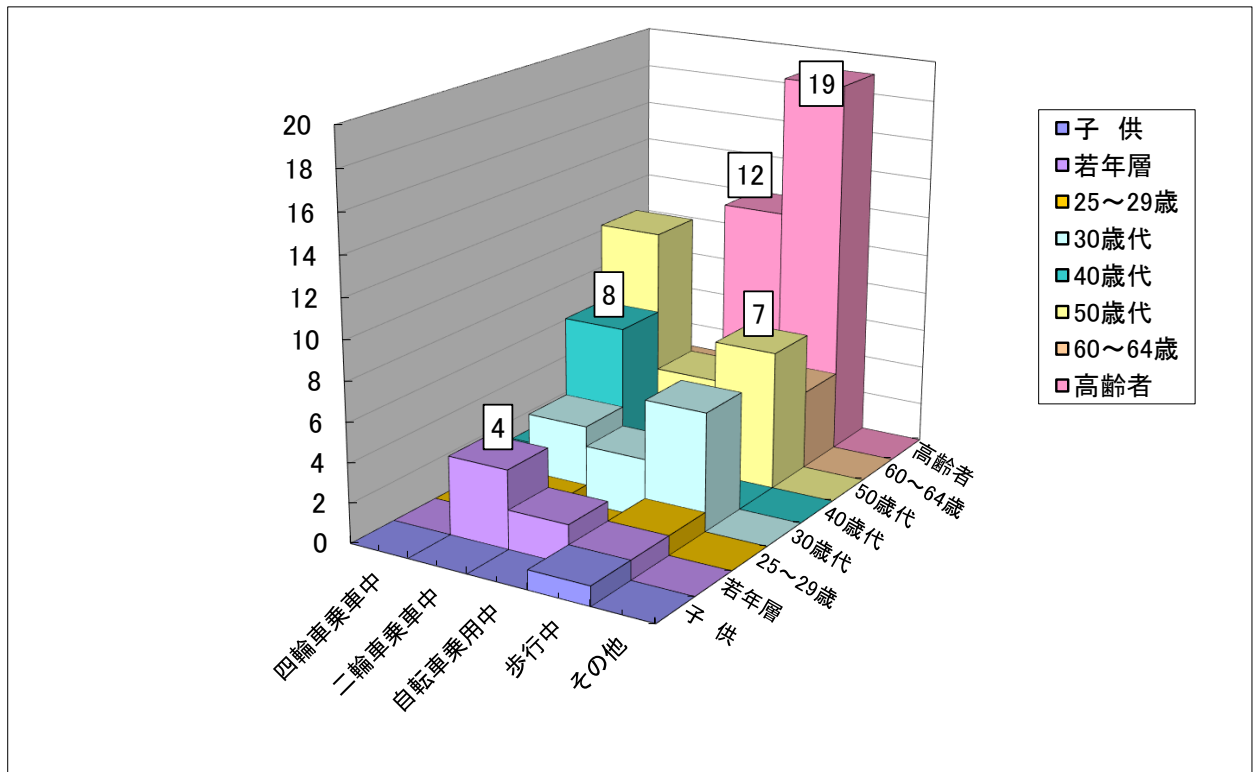
昼夜別発生状況（令和5年10月末）



区分	令和5年			前年比		
	発生件数	死者数	負傷者数	発生件数	死者数	負傷者数
昼	18,692	57	20,781	+630	+1	+846
夜	7,009	46	7,828	+411	-3	+528

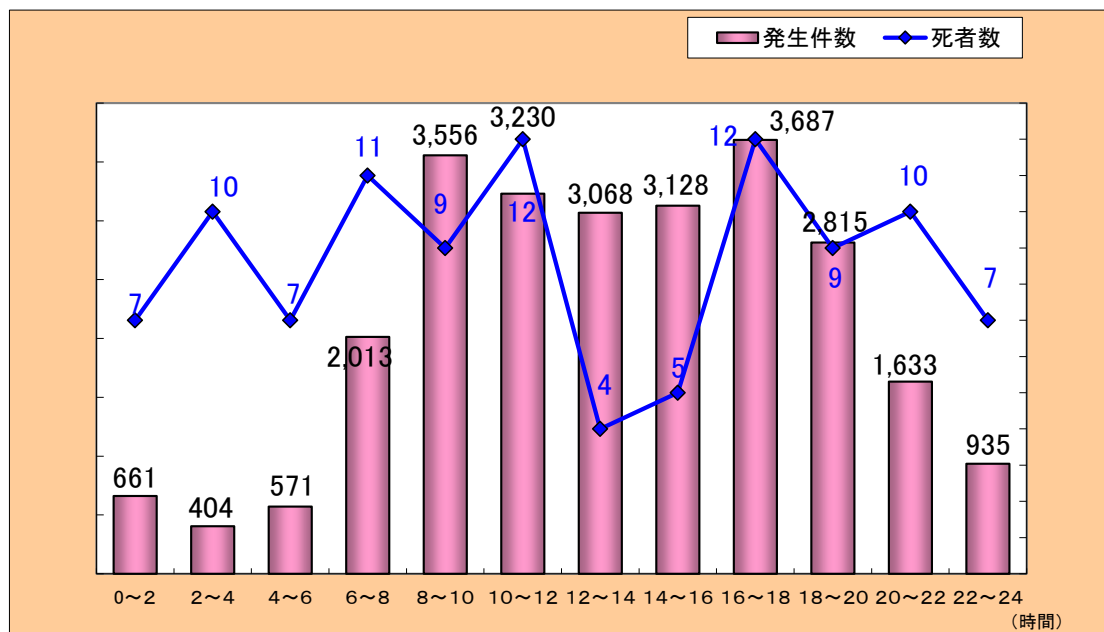
※ 日の出から日没までを”昼”、日没から日の出までを”夜”とした集計である。

年齢層別状態別死者数（令和5年10月末）



区分	子供			若年層			25 ～ 29 歳	30 歳 代	40 歳 代	50 歳 代	60 ～ 64 歳	高齢者	計	増減数
	幼 児	小 学 生	中 学 生	高 校 生	中卒 ～ 19歳	20 ～ 24歳								
歩行中		1				1	6		7	4	19	39	+1	
四輪	運転中							1	1	1		3	-3	
	同乗中										1	1	-2	
自二	運転中				1	3	1	4	7	9	4	29	+1	
	同乗中												±0	
原付	運転中								1	3		6	+1	
	同乗中												±0	
自転車	乗用中					1		3	1	5	2	12	±0	
	同乗中					1						1	+1	
特殊車	運転中												-1	
	同乗中												±0	
その他													±0	
合計		1			1	6	2	13	10	25	11	34	103	
増減数	±0	+1	-1	±0	-1	±0	-8	+3	-2	+5	+7	-6	-2	

時間帯別発生状況(令和5年10月末)



区 分	令和5年			前年比		
	発生件数	死者数	負傷者数	発生件数	死者数	負傷者数
00 ~ 02時	661	7	735	+94	±0	+95
02 ~ 04時	404	10	466	+2	±0	+19
04 ~ 06時	571	7	648	+68	-1	+84
06 ~ 08時	2,013	11	2,251	+135	-4	+197
08 ~ 10時	3,556	9	3,921	+171	+1	+200
10 ~ 12時	3,230	12	3,547	-46	+7	-9
12 ~ 14時	3,068	4	3,397	+81	-4	+94
14 ~ 16時	3,128	5	3,534	+27	-5	+48
16 ~ 18時	3,687	12	4,119	+360	+5	+433
18 ~ 20時	2,815	9	3,112	-13	-2	+17
20 ~ 22時	1,633	10	1,807	+89	+1	+109
22 ~ 24時	935	7	1,072	+73	±0	+87
合 計	25,701	103	28,609	+1,041	-2	+1,374