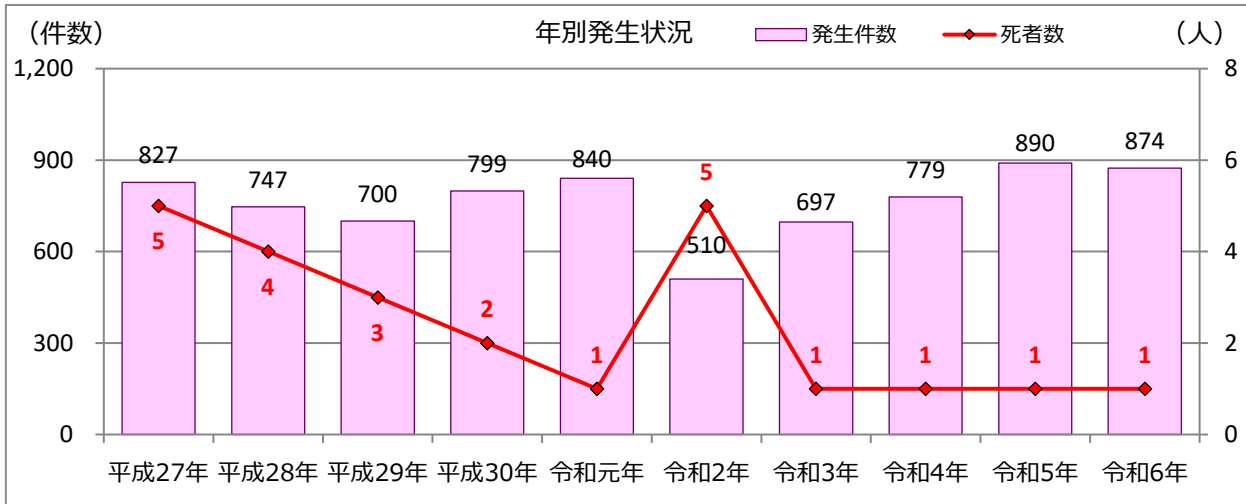


子供の交通人身事故発生状況（令和6年上半期）

◎ 年別推移

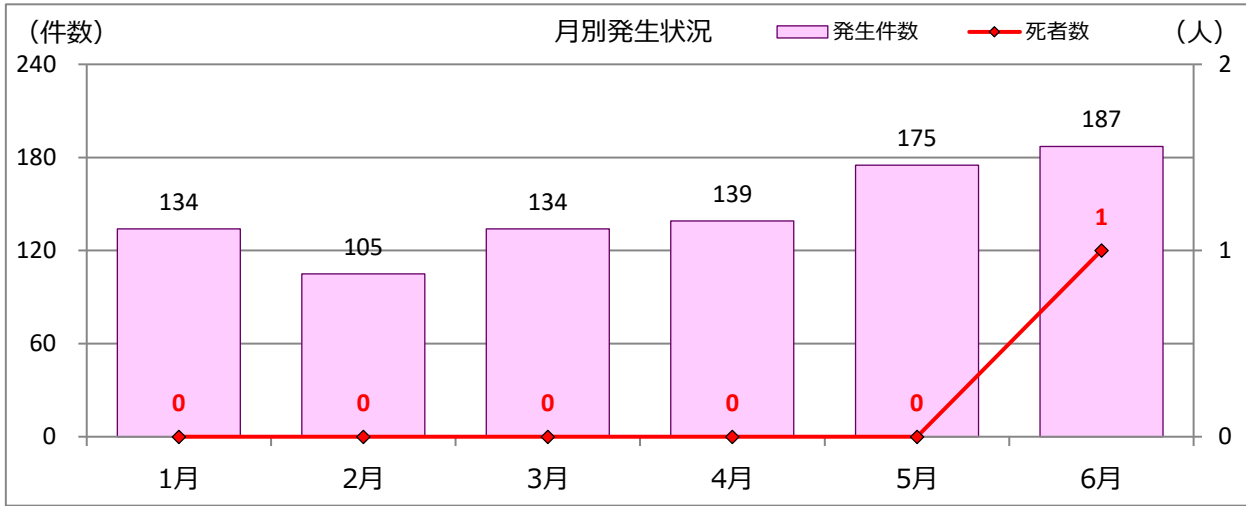


年 別	平成27年	平成28年	平成29年	平成30年	令和元年	令和2年	令和3年	令和4年	令和5年	令和6年
発生件数	827	747	700	799	840	510	697	779	890	874
（指数）	(100)	(90)	(85)	(97)	(102)	(62)	(84)	(94)	(108)	(106)
死者数	5	4	3	2	1	5	1	1	1	1
（指数）	(100)	(80)	(60)	(40)	(20)	(100)	(20)	(20)	(20)	(20)
負傷者数	1,172	1,110	1,051	1,109	1,144	700	876	925	1,064	1,053
（指数）	(100)	(95)	(90)	(95)	(98)	(60)	(75)	(79)	(91)	(90)

- ※ 子供の交通事故とは、幼児、小学生、中学生が関係した事故をいいます。
- ※ 発生件数は、子供が第1、2当事者となった事故の合計件数です。
- ※ 死者数、負傷者数は、車両同乗等を含む子供の被害者数です。
- ※ 令和元年の表記には平成31年1月から4月を含みます。
- ※ 表中の数字は2024年7月10日現在のものです。今後修正される可能性があります。

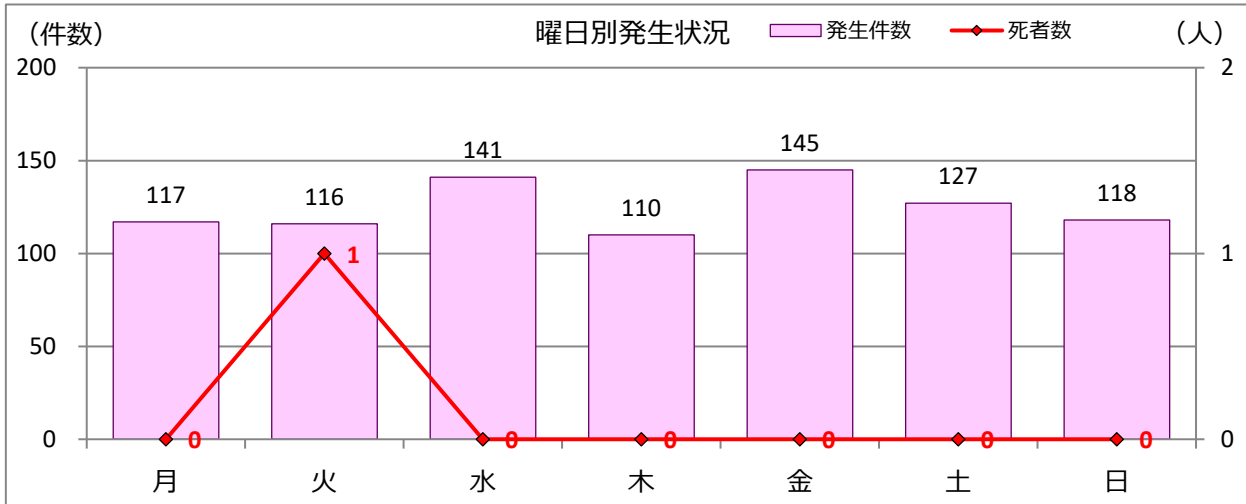
子供の交通人身事故は、前年と比べ発生件数が減少しましたが、死者数は1人で同数でした。事故件数は令和5年より減少していますが、過去10年間で2番目に多くなっています。

◎ 月別推移



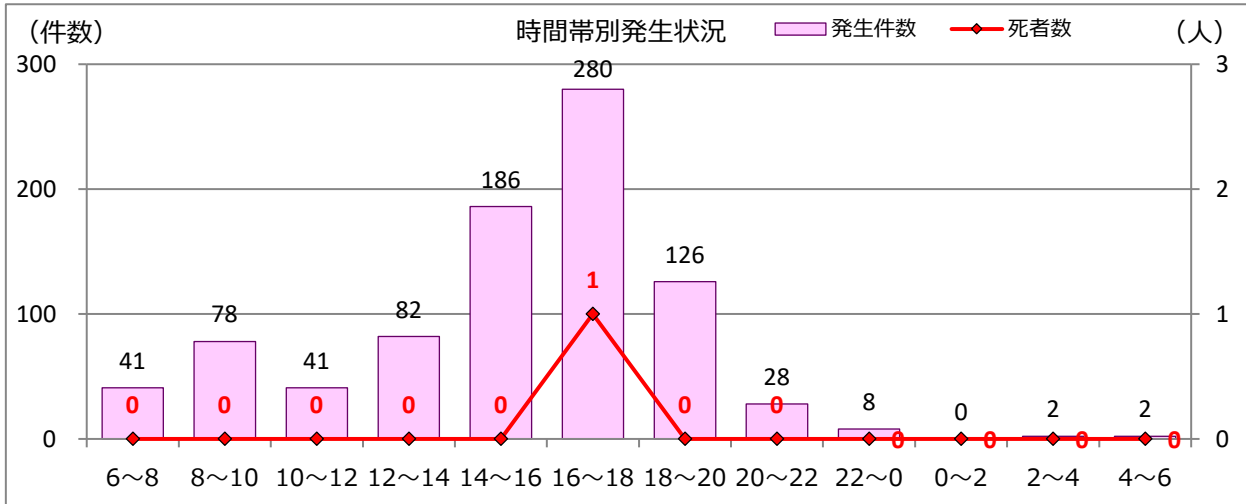
月別	1月	2月	3月	4月	5月	6月	計
発生件数	134	105	134	139	175	187	874
前年比	+22	-31	-26	-5	+20	+4	-16
死者数	0	0	0	0	0	1	1
前年比	±0	±0	±0	±0	-1	+1	±0
負傷者数	150	137	168	172	209	217	1,053
前年比	+11	-41	-24	+4	+21	+18	-11

◎ 曜日別発生状況



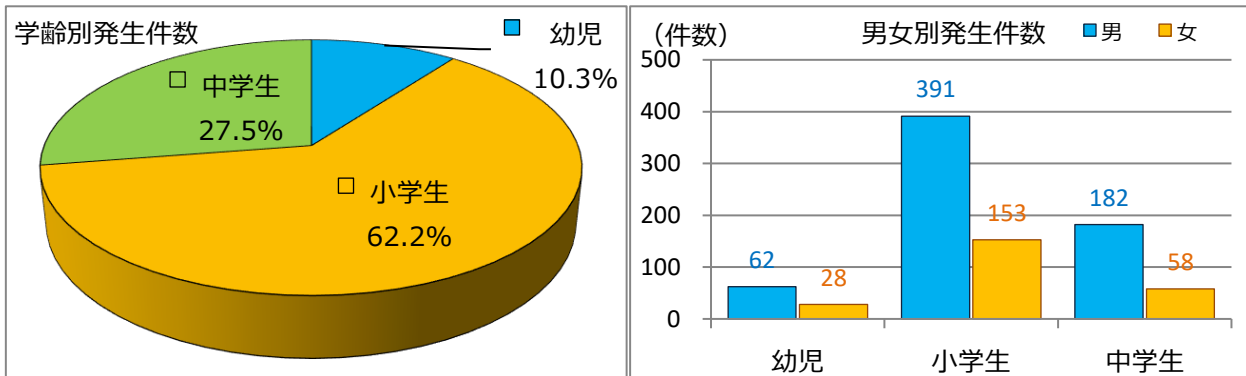
曜日別	月	火	水	木	金	土	日	計
発生件数	117	116	141	110	145	127	118	874
前年比	+12	-17	-11	-18	+32	-3	-11	-16
死者数	0	1	0	0	0	0	0	1
前年比	±0	±0	±0	±0	±0	±0	±0	±0
負傷者数	148	151	157	132	163	147	155	1,053
前年比	+28	+10	-22	-20	+22	-18	-11	-11

◎ 時間帯別発生状況



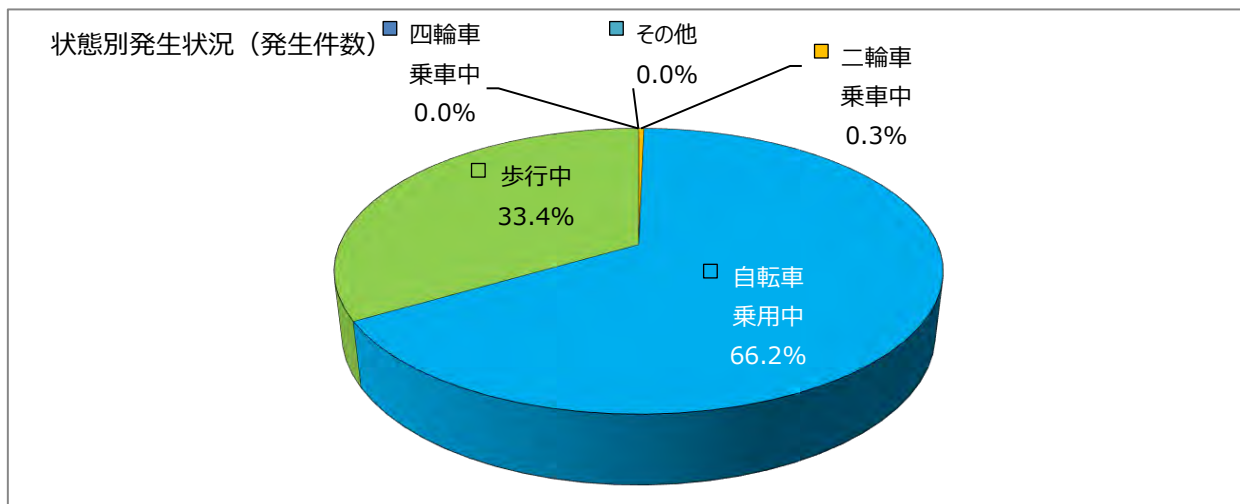
時間帯別	6~8	8~10	10~12	12~14	14~16	16~18	18~20	20~22	22~0	0~2	2~4	4~6	計
発生件数	41	78	41	82	186	280	126	28	8	0	2	2	874
前年比	+14	+5	-16	-21	+11	-7	+5	-9	+2	-1	±0	+1	-16
死者数	0	0	0	0	0	1	0	0	0	0	0	0	1
前年比	±0	±0	±0	±0	±0	±0	±0	±0	±0	±0	±0	±0	±0
負傷者数	46	115	67	114	221	300	139	33	12	0	2	4	1,053
前年比	+13	+2	-15	-15	+18	-2	+1	-9	+1	-3	-1	-1	-11

◎ 男女別・学齢別発生状況



男女別/学齢別		幼児	小学生	中学生	計
男	発生件数	62	391	182	635
	前年比	+2	-20	+1	-17
	死者数	0	1	0	1
	前年比	±0	±0	±0	±0
	負傷者数	136	414	168	718
前年比	-8	+6	+14	+12	
女	発生件数	28	153	58	239
	前年比	-5	+3	+3	+1
	死者数	0	0	0	0
	前年比	±0	±0	±0	±0
	負傷者数	83	195	57	335
前年比	-36	+21	-8	-23	

◎ 状態別発生状況



状態別	四輪車乗車中	二輪車乗車中	自転車乗用中	歩行中	その他	計
発生件数	0	3	579	292	0	874
前年比	±0	+2	-18	±0	±0	-16
死者数	0	0	1	0	0	1
前年比	±0	±0	+1	-1	±0	±0
負傷者数	119	6	628	298	2	1,053
前年比	-17	+2	+9	-5	±0	-11

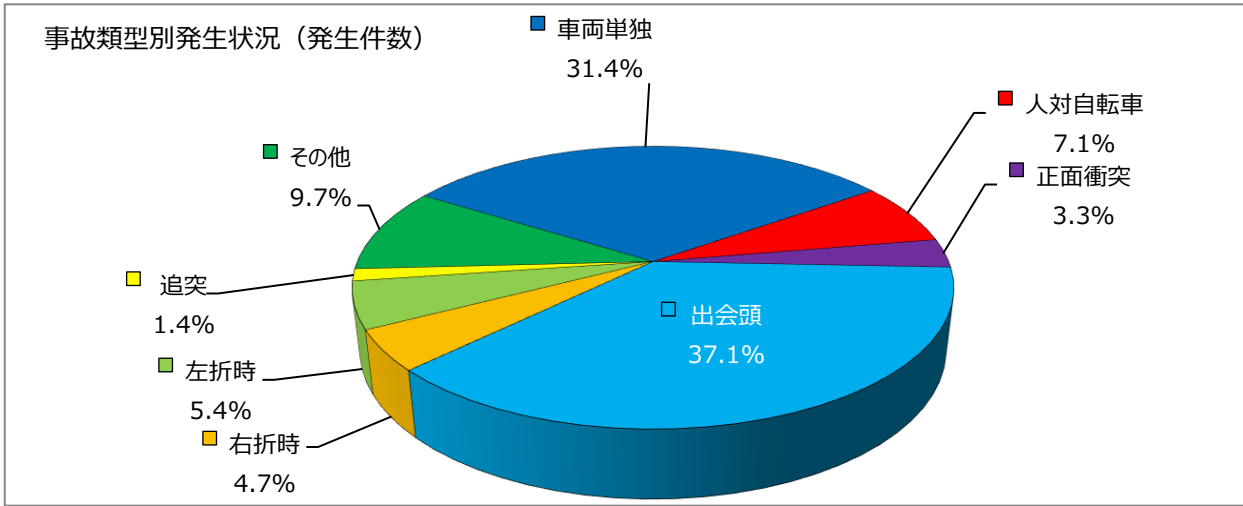
時間帯別では、下校時間帯や下校後の午後2～4時、午後4～6時の時間帯に多くの事故が発生しています。

発生件数を学齢別で見ると、小学生が6割を超えており、小学生男子の事故件数が子供の事故件数の44.7%を占めています。

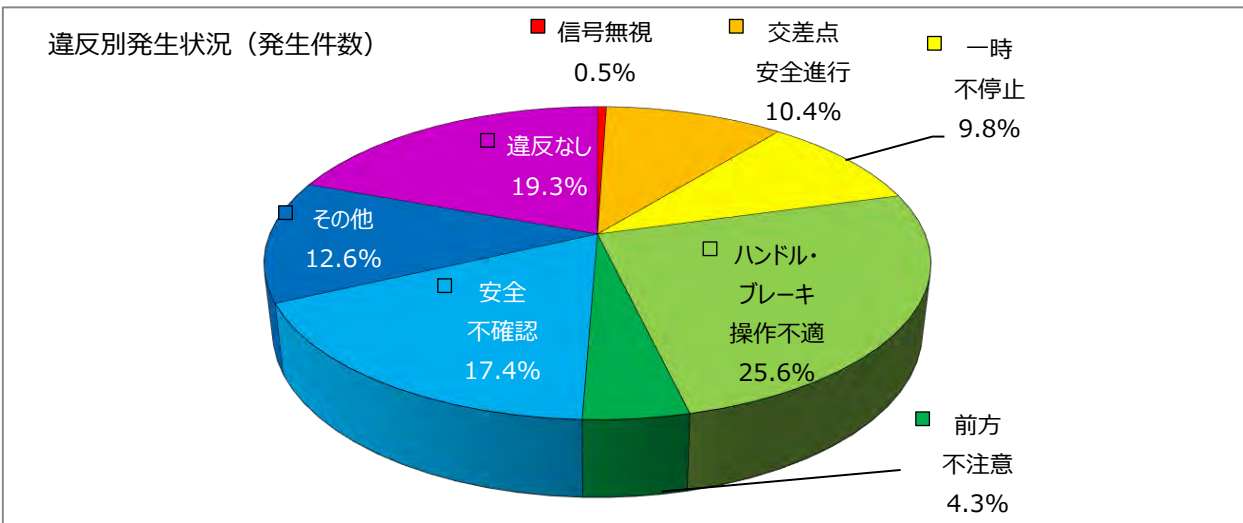
また、状態別では、自転車乗用中の事故件数が66.2%を占めています。

自転車は便利な乗り物ですが、乗れば車と同じです。自転車に乗るときは、交通ルールを守るほか、必ずヘルメットをかぶりましょう。

◎ 自転車乗用中の発生状況

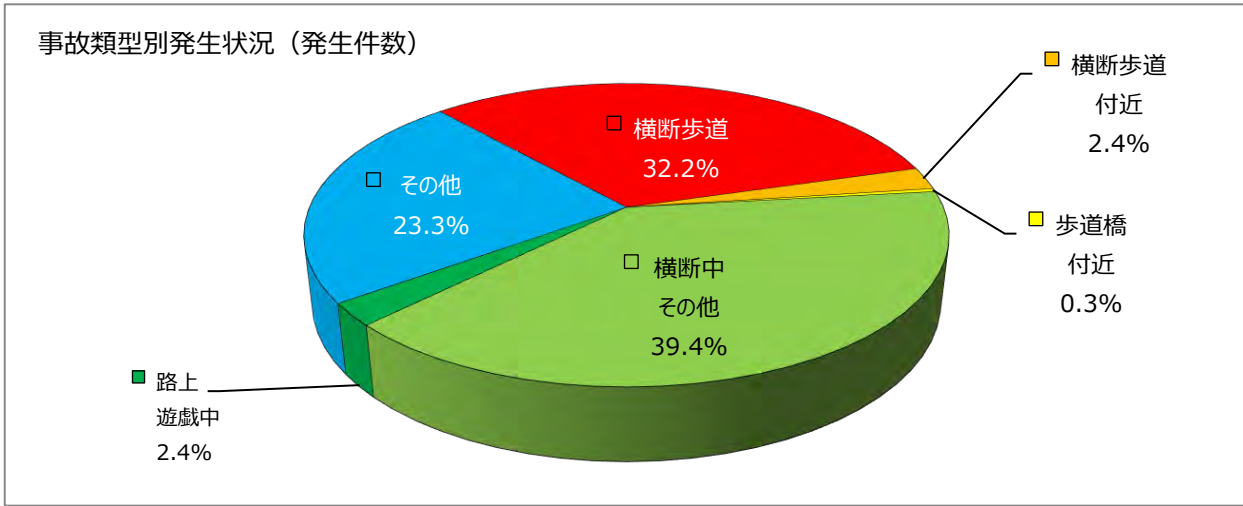


事故類型別	人対自転車	車 両 相 互						小計	車両単独	計
		正面衝突	出会頭	右折時	左折時	追突	その他			
発生件数	41	19	215	27	31	8	56	356	182	579
前年比	-17	-4	-23	-3	-13	+1	+5	-37	+36	-18
死者数	0	0	1	0	0	0	0	1	0	1
前年比	±0	±0	+1	±0	±0	±0	±0	+1	±0	+1
負傷者数	6	16	244	38	36	8	57	399	223	628
前年比	+6	-2	-24	+3	-9	+2	+1	-29	+32	+9

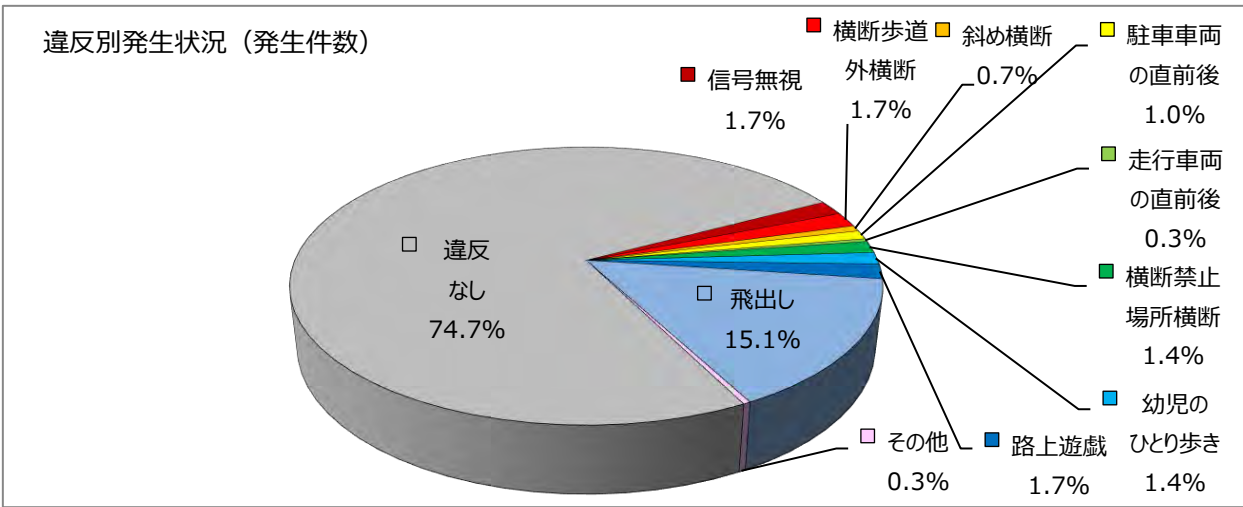


違反別	信号無視	交差点安全進行	一時不停止	ハンドル・ブレーキ操作不適	前方不注意	安全不確認	その他	違反なし	計
発生件数	3	60	57	148	25	101	73	112	579
前年比	-1	+20	+11	+34	-1	±0	+7	-88	-18
死者数	0	0	0	0	0	1	0	0	1
前年比	±0	±0	±0	±0	±0	+1	±0	±0	+1
負傷者数	2	50	53	144	13	66	52	248	628
前年比	-1	+26	+12	+36	+5	+9	+6	-84	+9

◎ 歩行中の発生状況



事故類型別	横断中				小計	路上遊戯中	その他	計
	横断歩道	横断歩道付近	歩道橋付近	横断中その他				
発生件数	94	7	1	115	217	7	68	292
前年比	+16	-8	-1	+41	+48	-7	-41	±0
死者数	0	0	0	0	0	0	0	0
前年比	±0	-1	±0	±0	-1	±0	±0	-1
負傷者数	96	7	1	116	220	6	72	298
前年比	+12	-7	-1	+39	+43	-8	-40	-5



違反別	信号無視	横断違反					小計	幼児のひとり歩き	路上遊戯	飛出し	その他	違反なし	計
		横断歩道外横断	斜め横断	駐車車両の直前後	走行車両の直前後	横断禁止場所横断							
発生件数	5	5	2	3	1	4	15	4	5	44	1	218	292
前年比	-3	-4	+1	+2	-3	+4	±0	-2	-2	+6	-2	+3	±0
死者数	0	0	0	0	0	0	0	0	0	0	0	0	0
前年比	±0	-1	±0	±0	±0	±0	-1	±0	±0	±0	±0	±0	-1
負傷者数	5	5	2	3	0	4	14	4	4	44	1	226	298
前年比	-3	-3	+1	+2	-4	+4	±0	-2	-2	+6	-2	-2	-5

子供の自転車の事故は、事故類型別では出会頭が最も多く、安全不確認や交差点安全進行、一時不停止などを原因とする事故が多くなっています。

また、子供の歩行者の事故は、歩行者側の約 3 割に何らかの違反があり、そのうち飛出しを原因とする事故が、最も多くなっています。

一方、子供に違反がない自転車の事故が約 2 割、歩行者の事故が約 7 割を占めていることから、事故にあわないよう道路では周囲をよく確認し、車やオートバイには十分注意しましょう。

～自転車に乗るとき、道路を歩くときは～

- ・自分の体に合った自転車に乗り、ヘルメットをかぶりましょう。
- ・信号を守り、「止まれ」の標識がある場所や見通しの悪い場所や曲がり角では必ず止まり、周りの安全を確かめましょう。
- ・いつも通っている道でも友達とふざけて歩いたり、道路に飛び出してはいけません。
- ・道路を渡るときは、横断歩道を渡りましょう。
- ・幼児等の保護責任者は、幼児等を道路で遊ばせたり、一人歩きをさせてはいけません。