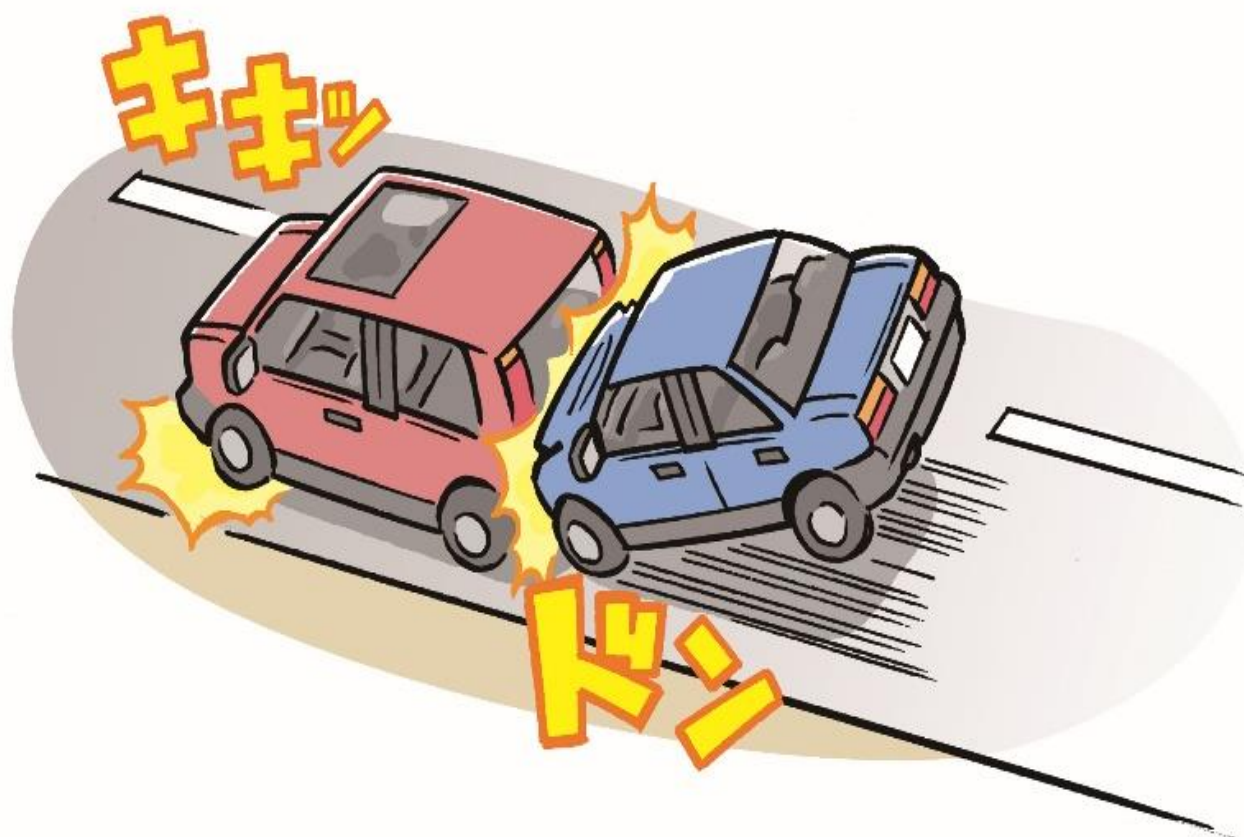




# 鹿浜橋 交通事故 注意！

鹿浜橋上において車同士の追突事故や接触事故が年間46件発生しています。特に、朝のラッシュ時において事故が多発する傾向があります。朝のラッシュ時は通常よりも車間距離を長めにとったり、速度を落として走行し、事故に遭わないよう心掛けましょう。

令和3年中  
**46件**  
事故発生



# 夏本番、土手は熱中症に気をつけて

雨が降った直後の土手沿いは、湿度が急上昇し、熱中症の危険が高くなる傾向にあります。

荒川土手には屋根や木陰がほとんどありません。

運動される方は、適度な水分補給と休憩をとり、熱中症にならないように気をつけましょう。

