

Arrows

警視庁

海技職



METROPOLITAN
POLICE
DEPARTMENT

海技職員とは？

首都・東京の水上がフィールド

私たち海技職員は、東京湾岸警察署水上安全課に所属し、警視庁の中で唯一、警備艇を運用しています。
東京港をはじめ多くの河川で、救助活動や水難事故防止活動、警戒警備活動等の任務に従事しています。



TOKYO



(高速機動訓練)

警備艇を操縦してパトロールを行い、犯罪の未然防止に努め首都東京の安全・安心を水上から守っています。



(警備艇点検時の様子)



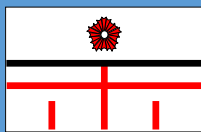
(座礁現場に臨場)



(関係機関との合同訓練)

Check 

全国一の警備艇数を有する警視庁水上安全課で
首都東京の治安と一緒に守りませんか！！



水上安全課の紹介



水上安全係 (1～4係)

- ・警備艇による活動
- ・110番臨場
- ・警戒警備活動など



計画係

- ・警備艇の運航計画
- ・関係機関との連絡調整 等



整備係

- ・安全運航を支える検査整備
- ・修繕及び管理 等



水路係

- ・水深、潮流、潮汐の調査
- ・測量や河川データの収集 等



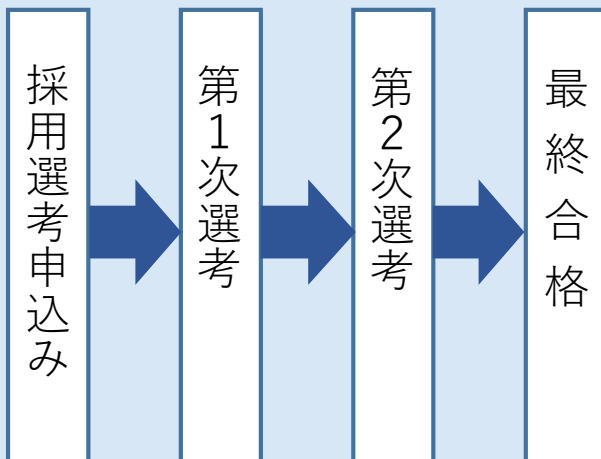
Check

船舶関係の仕事や船員学校出身でなくても資格を取得すれば、あとはあなたのやる気次第！！

海技職員になるためのSTEP

Take a step forward

1 採用試験



受験資格

1級小型船舶操縦士の免許を有する人（採用日までに当該免許を取得する見込みの人を含む。）

2 警察学校

海技職員として採用されると、約一ヶ月間全寮制の警察学校に入校します。第一線で活躍するため、同じ志を持つ仲間とともに必要な知識、正義感を身に付けます。

一般教養

職務倫理、OA実習など

法 学

憲法、行政法など



警察礼式

敬礼など警察礼式を、仲間と心を一つに行います。



電話対応授業

電話交換機を使用してビジネスマナーを学びます。



居室風景

プライベート空間を確保しています。

Check

第1次選考

- SPI 3 (基礎能力検査)
- 作文
- 適性検査

第2次選考

- 面接試験
- 身体検査



食堂で 楽しい食事タイム！

教場の仲間と楽しく食事をします。特に人気があるメニューはカレーライス！たくさん食べて次の授業に備えます！

東京湾岸警察署 3 水上安全課に配属



警視庁海技職員としての一步を踏み出します

はじめは
水上安全係(4交替制勤務)に配置

警視庁では全国警察で唯一、4交替という勤務体制で
24時間水上の安全を守っています。



以下は勤務体制の一例をご紹介します。

月	火	水	木	金	土	日
1 日勤	2 夜勤	3 夜勤明け	4 休み	5 日勤	6 夜勤	7 夜勤明け
8 休み	9 日勤	10 夜勤	11 夜勤明け	12 休み	13 日勤	14 夜勤
15 夜勤明け	16 休み	17 日勤	18 夜勤	19 夜勤明け	20 休み	21 休み
22 夜勤	23 夜勤明け	24 休み	25 日勤	26 夜勤	27 夜勤明け	28 休み
29 日勤	30 夜勤	31 夜勤明け				

その後、適性と希望により
「計画・整備・水路」の各係で
勤務することもできます。



ローテーション勤務

- ・しっかりと体を休めながらメリハリのある生活を送れます。
- ・有給休暇や夏休みなどの休暇と合わせ帰省や旅行もできます。



ON&OFFがはっきりしている

- ・仕事もプライベートも充実させることができる勤務体制です。

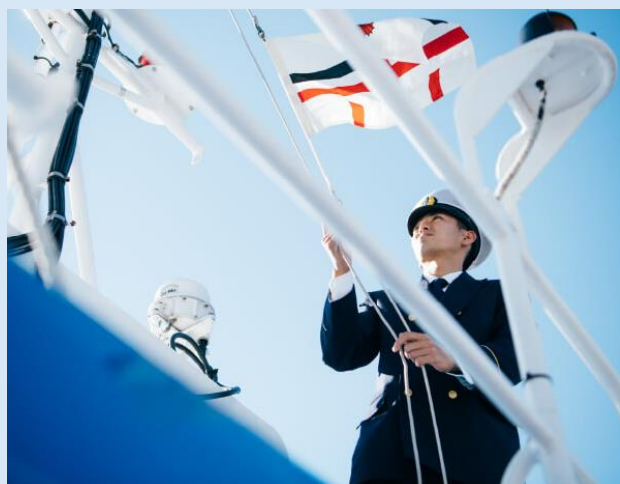
ある1日のスケジュール

SCHEDULE



Where the waves go

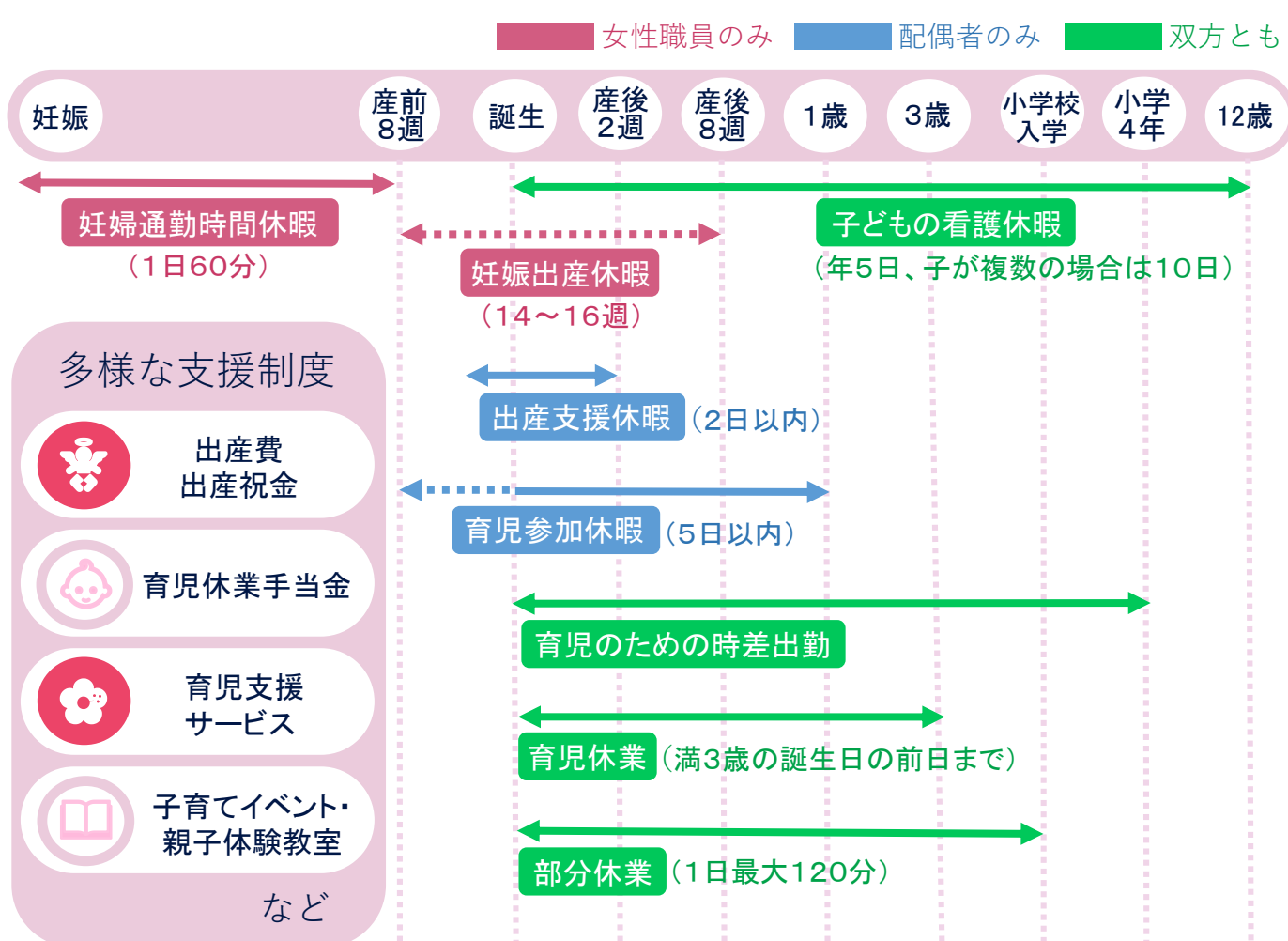
8:30	出勤、警備艇運用状況・予定表確認
9:00	始業点検
10:00	各種訓練
12:00	休憩・昼食
13:00	水上パトロール
16:00	終業点検
16:30	書類作成
17:15	退庁



快適な職場環境

Various Support

警視庁では、妊娠・出産・育児に関する制度を活用することで、仕事と育児を両立させながら、男女ともに長く働き続けられる職場環境があります。

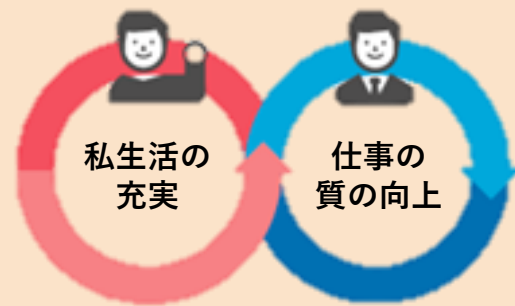


警視庁の ワークライフバランス

WORK LIFE BALANCEとは？

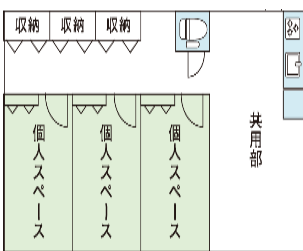
全ての職員が東京の街と人を全力で
守るためには、職員自身のプライベート
の充実も不可欠。

職員がワークライフバランスをしっかり
取りながら能力を発揮できるよう、職員
を支援する制度・環境を整えています。



相乗効果

単身寮



快適な生活を
過ごせるように、
個人部屋や共用
部分の整備をし
ています。

家族寮



新婚用から家族4人以上用まで
用意しており、転居も可能です。

休暇制度

夏季特別休暇
＋ 夏季休暇 **12日**

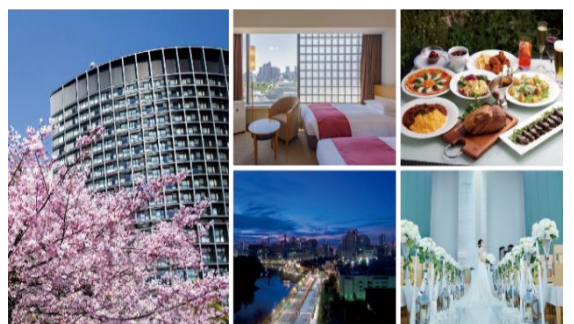
冬季
休暇 **3日**

慶弔休暇
結婚休暇..... **7日**
忌引休暇..... **1～10日**

記念日
休暇 **5日**

休暇制度が充実しています。
上記の他にも、約20種類もの休
暇制度があります。

福利厚生施設



全国に100以上ある宿泊施設や
各種レジャー施設が割引価格で利
用できます。

クラブ・レクリエーション活動



同じ趣味を持つ仲間と様々なレク
リエーションを行っています。

 資格取得支援

 東京警察病院

 共済・団体保険

 警視庁職員信用組合

 職員相談支援センター

等もあります。



人に誇れる仕事を！
多様なフィールドがあなたを待っている！

Time begins to move

お問い合わせ
警視庁東京湾岸警察署 水上安全課
電話 03-3570-0110(代)
職場見学随時受付中
お気軽にご連絡下さい

