

台東区バリアフリー
交通安全特定事業計画
台東区全域

平成26年3月
東京都公安委員会

**台東区バリアフリー基本構想における重点整備地区
「台東区全域（浅草北部地区・谷中地区追加）」の交通安全特定事業計画**

「高齢者、障害者等の移動等の円滑化の促進に関する法律」第3条(基本方針)及び第36条(交通安全特定事業の実施)に基づき、台東区バリアフリー基本構想に即して、「台東区全域（浅草北部地区・谷中地区追加）」における交通安全特定事業計画を下記のとおり定める。

記

1 交通安全特定事業を実施する道路の区間（位置図参照）

道路の区間				生活関連施設	
No.	路線	通称	区間	特定旅客施設	連絡する施設
①	一般国道4号	昭和通り	荒川区境～千代田区境	東京メトロ 三ノ輪駅 入谷駅 稲荷町駅 上野駅 上野広小路駅 仲御徒町駅 田原町駅 浅草駅 根津駅 千駄木駅 西日暮里駅 湯島駅 南千住駅	根岸社会教育館、西部区民事務所、社会福祉協議会、多慶屋
②	一般国道6号	江戸通り	中央区境～⑦言問通り		隅田公園、浅草松屋
③	主要地方道 台東鳩ヶ谷線 (第58号)	尾久橋通り	荒川区境～⑤尾竹橋通り		鶯谷検診センター、入谷区民館根岸分館
④	主要地方道 王子千住南砂町線 (第306号)	明治通り	荒川区境～㉔特別区道台第60号線		三ノ輪福祉センター
⑤	主要地方道 上野尾竹橋線 (第313号)	尾竹橋通り	荒川区境～⑦言問通り		
⑥	主要地方道 御徒町小岩線 (第315号)	蔵前橋通り	①昭和通り～②江戸通り		
⑦	主要地方道 環状三号線 (第319号)	言問通り	②江戸通り～④特別区道台第63号線		浅草寺病院
⑧	特例都道 秋葉原雑司ヶ谷線 (第437号)	不忍通り 中央通り	文京区境～⑮特別区道台・文第1号線	都営 上野御徒町駅 新御徒町駅 浅草橋駅 浅草駅 蔵前駅	上野地区センター、上野マルイ、上野ABAB、上野中央通り地下駐車場
⑨	特例都道 神田白山線 (第452号)		①昭和通り～④特別区道台第63号線	浅草橋駅 浅草駅 蔵前駅	東京国立博物館、上野恩賜公園
⑩	特例都道 神田白山線 (第452号)		文京区境～⑧不忍通り	西日暮里駅 日暮里駅	
⑪	特例都道 本郷亀戸線 (第453号)	春日通り	②江戸通り～⑧中央通り	京成 京成上野駅 日暮里駅	松坂屋上野店、吉池

⑫	特例都道 蔵前三ノ輪線 (第462号)	国際通り	①昭和通り～⑩特別区道台第35号線	JR 上野駅 御徒町駅 浅草橋駅 鶯谷駅 西日暮里駅 日暮里駅 南千住駅	
⑬	特例都道 蔵前三ノ輪線 (第462号)	国際通り	②江戸通り～⑦言問通り		ライフ浅草店、浅草ビューホテル、テーオーシー浅草ROXビル
⑭	特例都道 上野月島線 (第463号)	浅草通り	上野駅～②江戸通り		松が谷福祉会館、浅草郵便局、東上野地区センター
⑮	特別区道台・文第1号線		文京区境～⑧中央通り		
⑯	特別区道台第2号線		千代田区境～②江戸通り		
⑰	特別区道台第3号線		②江戸通り～⑭特別区道台第52号線	東武 浅草駅	
⑱	特別区道台第4号線		②江戸通り～⑮特別区道台第19号線	つくばエクスプレス	
⑲	特別区道台第5号線		①昭和通り～⑬特別区道台第18号線	浅草駅 新御徒町駅 南千住駅	台東児童館、台東地区センター
⑳	特別区道台第14号線		⑧中央通り～⑪特別区道台第15号線		
㉑	特別区道台第15号線		御徒町駅～⑳特別区道台第14号線		
㉒	特別区道台第16号線		御徒町駅～⑪春日通り	都電 三ノ輪橋駅	
㉓	特別区道台第18号線		⑱特別区道台第5号線～⑳清洲橋通り	水上バス乗り場	台東保健所、台東区役所分庁舎・第2分庁舎、西町公園、竹町公園
㉔	特別区道台第19号線		小島公園～⑪春日通り		小島公園
㉕	特別区道台第19号線		柳北スポーツプラザ～⑱特別区道台第4号線		柳北スポーツプラザ
㉖	特別区道台第20号線		三筋老人福祉館～⑪春日通り		三筋老人福祉館
㉗	特別区道台第22号線	オレンジ通り	㉑特別区道台第24号線～⑳特別区道台第78号線		
㉘	特別区道台第23号線		①昭和通り～⑳清洲橋通り		
㉙	特別区道台第24号線		⑬国際通り～㉑特別区道台第60号線		浅草公会堂、雷門地区センター、浅草寺
㉚	特別区道台第25号線		⑬国際通り～㉒合羽橋道具街通り		金竜公園
㉛	特別区道台第34号線		㉓特別区道台第35号線～㉑特別区道台第60号線		
㉜	特別区道台第35号線		⑫国際通り～㉑特別区道台第34号線		
㉝	特別区道台第52号線		⑪春日通り～⑭浅草通り		
㉞	特別区道台第52号線		⑥蔵前橋通り～⑰特別区道台第3号線		柳北公園、浅草橋地区センター
㉟	特別区道台第53号線	清洲橋通り	⑦言問通り～⑪春日通り		社会教育センター

③⑥	特別区道台第56号線	合羽橋道具街通り	⑦言問通り～③⑩特別区道台第25号線	生涯学習センター
③⑦	特別区道台第59号線	並木通り	⑭浅草通り～④⑦雷門通り	雷門地下駐車場
③⑧	特別区道台第60号線		④明治通り～③⑪特別区道台第34号線	
③⑨	特別区道台第60号線		②江戸通り～⑦言問通り	
④⑩	特別区道台第62、下第400、401号線		⑦言問通り～⑨特例都道神田白山線	
④①	特別区道台第63号線		⑦言問通り～④②特別区道台第63号線	
④②	特別区道台第63号線		⑨特例都道神田白山線～④①特別区道台第63号線	国際子ども図書館
④③	特別区道台第66号線		鶯谷駅～⑦言問通り	
④④	特別区道台第67号線		①昭和通り～④⑥特別区道台第74号線	金杉区民館下谷分館
④⑤	特別区道台第67号線		⑦言問通り～⑨特例都道神田白山線	上野郵便局
④⑥	特別区道台第74号線		⑫国際通り～④④特別区道台第67号線	
④⑦	特別区道台第78号線	雷門通り	②江戸通り～⑬国際通り	浅草文化観光センター
④⑧	特別区道台第81号線	ジュエリーブリッジ	上野駅～①昭和通り	
④⑨	特別区道下第127号線		①昭和通り～②③特別区道台第18号線	永寿総合病院
⑤⑩	特別区道下第171号線		台東区役所～⑭浅草通り	台東区役所
⑤①	特別区道下第175号線		①昭和通り～②③特別区道台第18号線	
⑤②	特別区道下第274号線		入谷老人福祉館～⑦言問通り	入谷老人福祉館、入谷地区センター
⑤③	特別区道下第297号線		一葉記念館～⑫特別区道台第35号線	一葉記念館
⑤④	特別区道浅第329号線		隅田公園～⑨特別区道台第60号線	台東区民会館、花川戸公園
⑤⑤	特別区道浅第421号線		南部区民事務所～⑬国際通り	南部区民事務所
⑤⑥	特別区道浅第422号線		寿児童館～⑬国際通り	寿児童館
⑤⑦	特別区道浅第449号線		環境ふれあい館ひまわり～⑤⑧特別区道浅第493号線	精華公園、環境ふれあい館ひまわり
⑤⑧	特別区道浅第493号線		⑬国際通り～⑤⑦特別区道浅第449号線	
⑤⑨	特別区道浅第167号線		台東区役所～⑭浅草通り	台東区役所
⑥⑩	特別区道台第58号線		東京文化会館～⑧中央通り	
⑥①	主要地方道 王子千住南砂町線 (第306号)	明治通り	③⑧特別区道台第60号線～⑥⑤橋場通り	

⑥2	主要地方道 環状三号線 (第319号)	言問通り	文京区境～④1特別区道台第63号線	
⑥3	特例都道 神田白山線 (第452号)		文京区境～④2特別区道台第63号線	
⑥4	特例都道 蔵前三ノ輪線 (第462号)	国際通り	⑦言問通り～③2特別区道台第35号線	
⑥5	主要地方道 言問大谷田線 (第314号)	橋場通り	⑦言問通り～⑥1明治通り	産業研修センター、橋場老人福祉館、今戸社会教育館、台東リバーサイドスポーツセンター、石浜図書館
⑥6	特例都道 駒込宮地線 (第457号)		荒川区境～⑦0よみせ通り	
⑥7	特例都道 言問橋南千住線 (第464号)	吉野通り	⑦言問通り～⑥1明治通り	
⑥8	特別区道台第60号線	土手通り、馬道通り	⑦言問通り～③1特別区道台第34号線	
⑥9	特別区道台・荒第1号線		荒川区境～⑩0特別区道下第469号線	
⑦0	特別区道台・文第6号線	よみせ通り	③3特例都道神田白山線～⑥6特例都道駒込宮地線	
⑦1	特別区道浅第23号線		浅草ほうらい～⑦4特別区道浅第27号線	浅草ほうらい
⑦2	特別区道台第26号線		⑥4国際通り～⑦8特別区道台第68号線	千束公園
⑦3	特別区道台第27号線	一葉桜・小松橋通り	⑥8特別区道台第60号線～⑦8特別区道台第68号線	
⑦4	特別区道浅第27号線		⑥7吉野通り～⑦1特別区道浅第23号線	
⑦5	特別区道台第42号線	清川分室通り	⑩0特別区道台第69号線～⑧4特別区道浅第85号線	
⑦6	特別区道台第65号線		③3特例都道神田白山線～⑥9特別区道台・荒第1号線	朝倉彫塑館
⑦7	特別区道浅第66号線		浅草病院～⑥6特別区道浅第106号線	浅草病院
⑦8	特別区道台第68号線	千束通り、地方橋通り、今吉柳通り	⑦言問通り～⑥5橋場通り	
⑦9	特別区道台第69号線 (南側)		区立台東病院～③2特別区道台第72号線	区立台東病院

⑧⑩	特別区道台第69号線 (北側)	日の出会、ア サヒ会通り	⑥⑤橋場通り～⑥⑧特別区道台第60 号線		
⑧⑪	特別区道台第70号線		⑥⑪明治通り～⑥⑤橋場通り		山谷堀公園
⑧⑫	特別区道台第72号線		⑥④国際通り～⑦⑨特別区道台第69 号線		
⑧⑬	特別区道浅第73号線		石浜公園～⑧⑤特別区道浅第90 号線		石浜公園
⑧⑭	特別区道浅第85号線		北部区民事務所清川分室～⑦⑤清 川分室通り		北部区民事務所清川 分室
⑧⑮	特別区道浅第90号線		⑧⑪特別区道台第70号線～⑧③特 別区道浅第73号線		
⑧⑯	特別区道浅第106号線		⑥⑦吉野通り～⑦⑦特別区道浅第66 号線		
⑧⑰	特別区道浅第241号線		千束社会教育館～⑦③特別区道台 第68号線		千束社会教育館
⑧⑱	特別区道浅第248号線		北部区民事務所(馬道区民館)～ ⑥⑧特別区道台第60号線		北部区民事務所(馬道 区民館)
⑧⑲	特別区道下第442号線		谷中霊園～⑥③特例都道神田白山 線		谷中霊園
⑧⑳	特別区道下第469号線		西部区民事務所谷中分室～⑥⑨特 別区道台・荒第1号線		谷中コミュニティセンタ ー、西部区民事務所谷 中分室
⑧㉑	特別区道下第473号線	谷中銀座	⑥⑨特別区道台・荒第1号線～⑦⑩よ みせ通り		

2 道路の区間ごとの交通安全特定事業の内容及び実施予定期間

(1) 路線別

No.	路線	事業内容	実施予定期間
①	一般国道4号	信号機の改良(音響機能の整備等)	平成26～32年度
②	一般国道6号	信号機の改良(音響機能の整備等)、横断 歩道の整備	同上
③	主要地方道台東鳩ヶ谷線 (第58号)	信号機の改良(音響機能の整備等)	同上
④	主要地方道王子千住南砂町線 (第306号)	同上	同上
⑥	主要地方道御徒町小岩線 (第315号)	同上	同上
⑦	主要地方道環状三号線 (第319号)	同上	同上
⑧	特例都道秋葉原雑司ヶ谷線 (第437号)	同上	同上
⑨	特例都道神田白山線 (第452号)	同上	同上
⑩	特例都道本郷亀戸線 (第453号)	同上	同上

⑬	特例都道蔵前三ノ輪線 (第462号)	信号機の改良(音響機能の整備等)	平成26~32年度
⑭	特例都道上野月島線 (第463号)	同上	同上
⑱	特別区道台第4号線	信号機の改良(音響機能の整備等)、横断歩道の整備	同上
⑲	特別区道台第5号線	信号機の改良(音響機能の整備等)	同上
㉓	特別区道台第18号線	同上	同上
⑳	特別区道台第25号線	同上	同上
㉑	特別区道台第34号線	横断歩道の整備	同上
㉒	特別区道台第35号線	信号機の改良(音響機能の整備等)	同上
㉕	特別区道台第53号線	同上	同上
㉖	特別区道台第67号線	同上	同上
㉙	特別区道下第127号線	同上	同上
㉚	主要地方道王子千住南砂町線 (第306号)	信号機の改良(音響機能の整備等)、横断歩道の整備	同上
㉛	主要地方道環状三号線 (第319号)	信号機の改良(音響機能の整備等)、横断歩道の整備	同上
㉜	特例都道神田白山線 (第452号)	信号機の改良(音響機能の整備等)	同上
㉝	特例都道蔵前三ノ輪線 (第462号)	信号機の改良(音響機能の整備等)、横断歩道の整備	同上
㉞	主要地方道言問大谷田線 (第314号)	同上	同上
㉟	特例都道駒込宮地線 (第457号)	横断歩道の整備	同上
㊱	特例都道言問橋南千住線 (第464号)	信号機の改良(音響機能の整備等)	同上
㊲	特別区道台第60号線	信号機の改良(音響機能の整備等)、横断歩道の整備	同上
㊳	特別区道台第26号線	横断歩道の整備	同上
㊴	特別区道台第27号線	信号機の改良(音響機能の整備等)	同上
㊵	特別区道台第68号線	信号機の改良(音響機能の整備等)、横断歩道の整備	同上
㊶	特別区道台第69号線	信号機の改良(音響機能の整備等)	同上
㊷	特別区道台第70号線	信号機の改良(音響機能の整備等)	同上

(2) 全路線共通

事業内容	実施予定期間
<p>1 道路標識及び道路標示の設置に関する事業</p> <p>(1) 道路標識の超高輝度化による視認性向上 必要に応じて実施（道路標識の高輝度化は既に実施済）</p> <p>(2) 道路標示の適切な補修 必要に応じて実施（道路標示の高輝度化は既に実施済）</p> <p>(3) エスコートゾーンの整備（注1） 必要に応じて実施</p> <p>2 違法駐車防止のための事業</p> <p>(1) 横断歩道及びバス停留所付近の違法駐車車両の指導取締りの実施</p> <p>(2) 歩道及び視覚障害者誘導用ブロック上の自動二輪車等の違法駐車指導取締りの実施</p> <p>(3) 違法駐車防止についての広報活動及び啓発活動の実施</p>	平成26～32年度 (継続的に実施)

(注1) 横断歩道であることを表示する道路標示であって、視覚障害者の誘導を行うための線状又は点状の突起を設けるもの。

3 その他交通安全特定事業の実施に際し配慮すべき重要事項

(1) 関係機関との連携の強化

交通安全特定事業の実施に当たっては、相互の事業の進捗状況を確認するための関係機関との意見交換を行うとともに、定期的に事業の検討及び点検を行う。

(2) 周辺の交通規制等との整合性の確保

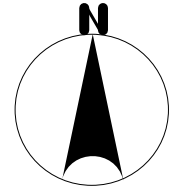
信号機の整備に当たっては、周辺の既設信号機及び横断歩道の位置を把握し、隣接信号機との系統制御を確保するとともに、歩行者の動線によっては信号機、横断歩道の移設等を検討する。

また、交通規制の実施に当たっては、周辺道路へ与える影響を常に調査し、交通流の整序化等が図られるよう、周辺の交通規制等について、必要な見直しを実施する。

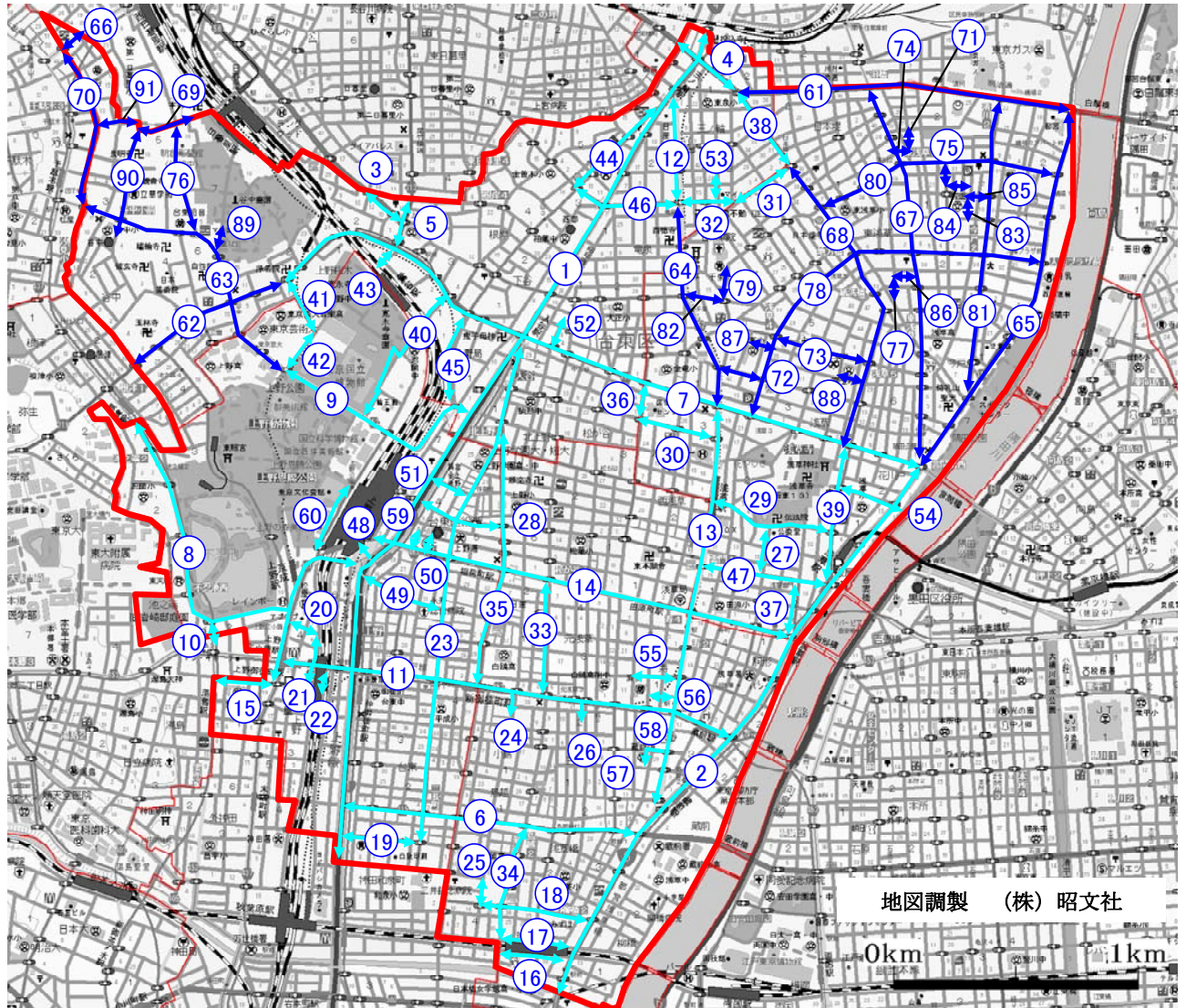
(3) 違法駐車防止のための事業における配慮事項

違法駐車指導取締りに加え、違法駐車防止に資する事業について、関係機関と連携して重点的かつ計画的に実施する。

位置図



区市町村名	台東区
重点整備地区名	台東区全域



地図調製 (株) 昭文社

0km 1km

< 凡例 >

- : 重点整備地区
- : 道路の区間 (新設生活関連経路)
- : 道路の区間 (既設生活関連経路)