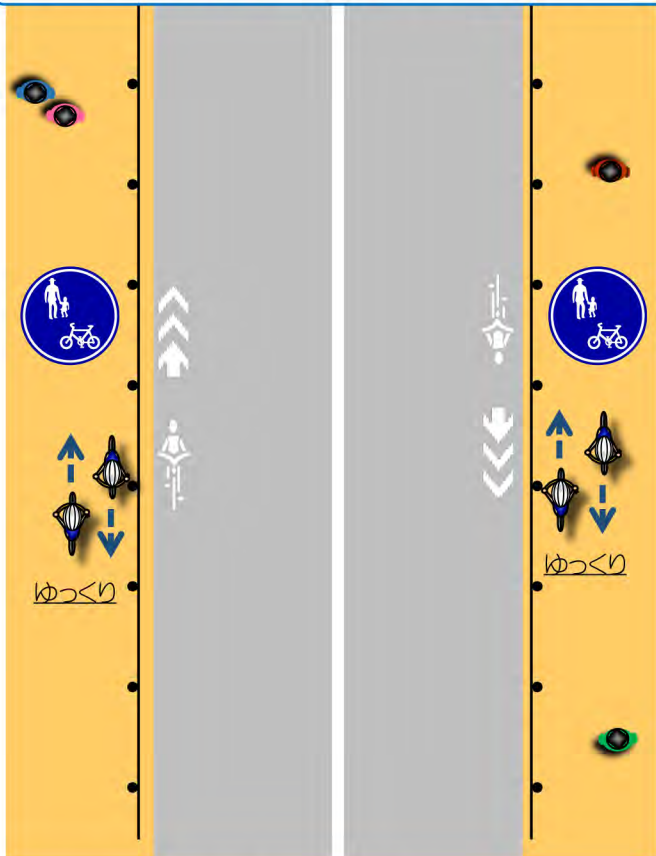



車道通行が危ないと感じたときは、
自転車は歩道を通行することができます

ただし、**ゆっくり**、**車道寄り**を通行してください！



自転車ナビマークのある道路でも...

- ① この道路標識  が設置された歩道
- ② 車道を通行することが危険であると認められる方
 - ・13歳未満の方
 - ・70歳以上の方
 - ・身体の不自由な方
- ③ 安全のため、歩道通行がやむを得ないときは、自転車で歩道を通行することができます。その際は、車道寄りを徐行し、歩行者の通行の妨げとなるときは、一時停止しなければなりません。



自転車ナビマーク

車道の左側端
にあります



自転車ナビライン

主に交差点とその
付近にあります



自転車安全利用五則

1. 車道が原則、左側を通行
歩道は例外、歩行者を優先
2. 交差点では信号と一時停止を守って、
安全確認
3. 夜間はライトを点灯
4. 飲酒運転は禁止
5. ヘルメットを着用

2024年4月版

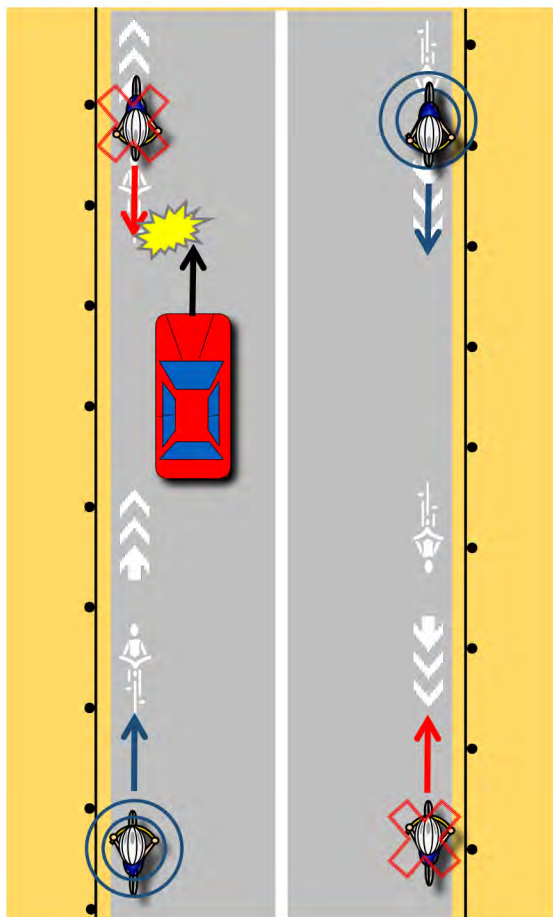


自転車は
自転車ナビマーク
自転車ナビラインの上を
走りましょう

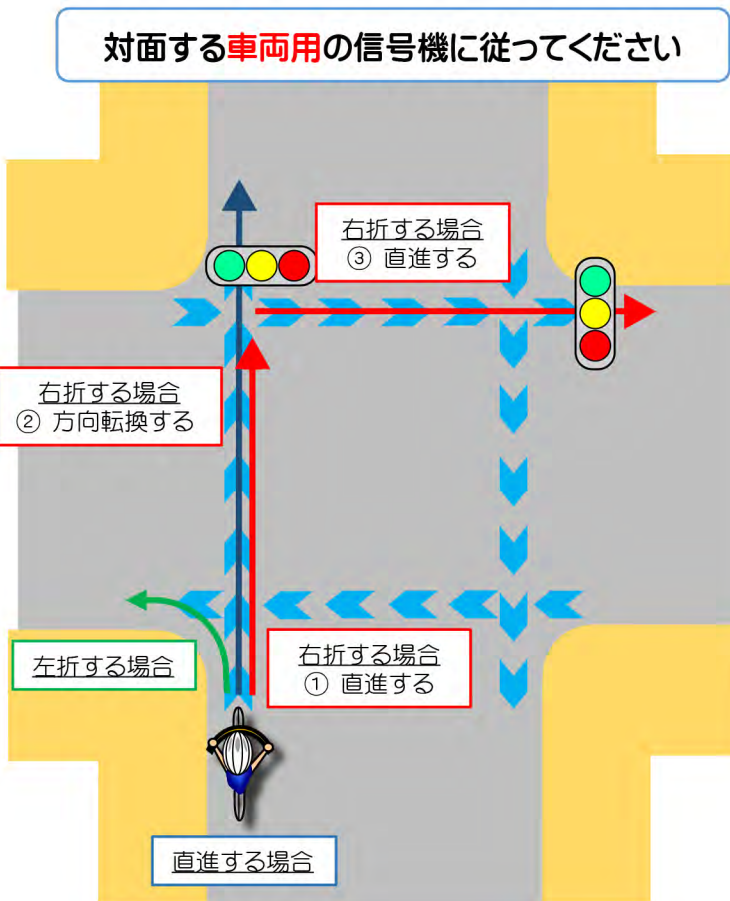


警視庁

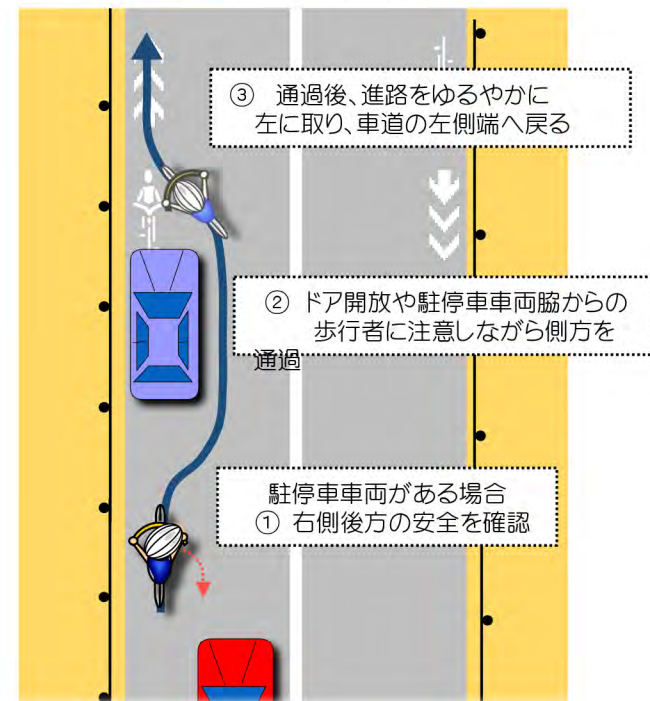
自転車は
自転車ナビマークに沿って
車道の左端を通行してください



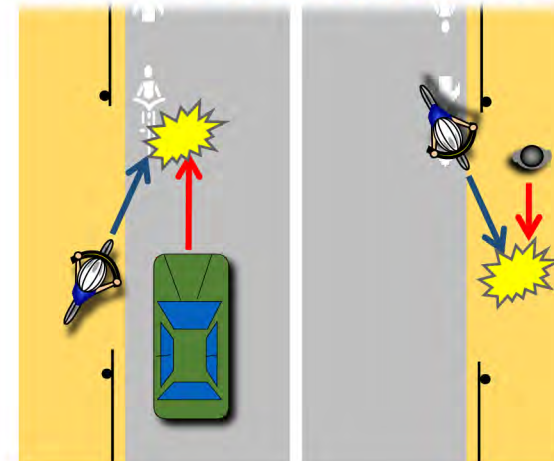
交差点では自転車ナビラインに
沿って通行してください



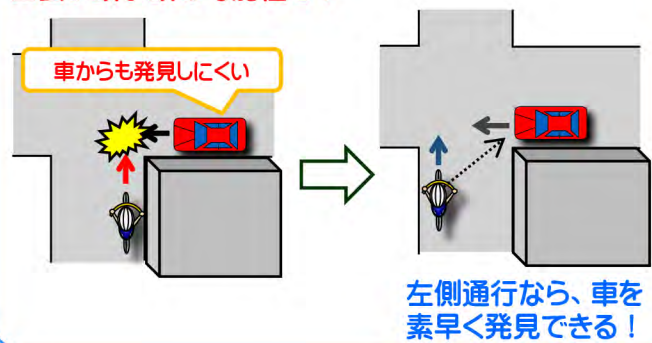
駐停車車両があるときは
しっかりと後方確認！



歩道から車道
車道から歩道
の乗り入れは
自動車・歩行者に特に注意！



右側通行すると、
出会い頭事故の可能性も！



一時停止のあるところでは止まって
左右の安全確認をしてから進みましょう！

