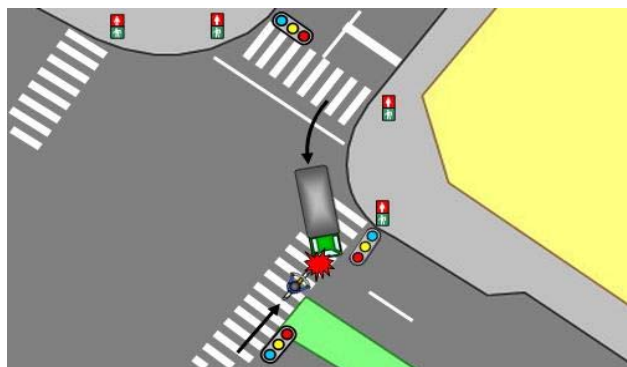


# 交通安全情報



30.1.10  
警視庁交通部

## 横断歩道で…交通死亡事故発生!

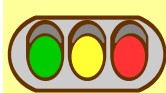


1月6日(土)  
午後2時48分頃



品川区内の山手通りにおいて、  
自家用大型貨物と自転車とが衝突し、  
自転車を運転していた男性(18歳)が  
亡くなりました。

※概要図は、事故当事者の実際の責任や過失の軽度を表したものではありません。



## 横断歩道の手前で、止まって見えますか??



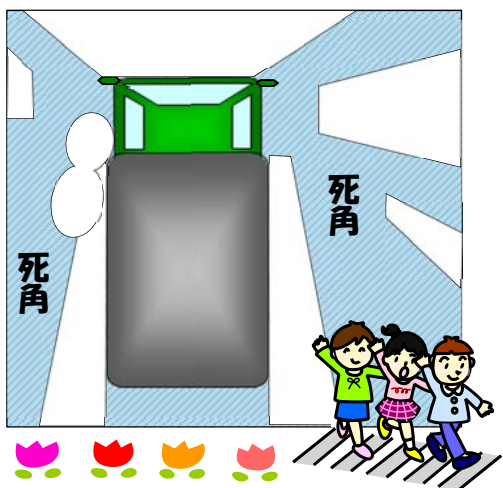
横断歩道の手前では必ず一時停止しましょう。

必ず目視で自転車や歩行者はいないか確認を!

- 渡っている自転車や歩行者がいる時
- これから横断を始めようとしている自転車や歩行者がいる時は、そのまま横断歩道の手前で、止まったまま通り過ぎるまで待ちましょう。



## トラックには**死角**が多いので注意!



死角とはどうしても見えない範囲のことです。  
ミラー等を使って見てもどうしても見えない部分は  
目視で確認するしかありません。

「思わぬところから人や自転車が飛び出してきた!」という経験はありませんか?  
これから新学期に向けて子供たちが死角に入っていて見えなかった…等と交通事故を起こさないように、目視での確認を確実にしましょう。

