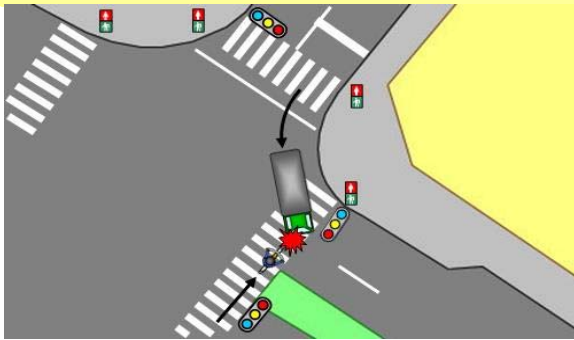


# 交通安全情報



H30. 7. 10  
警視庁交通部

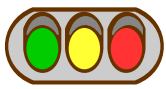
## 横断歩道で…交通死亡事故発生!



7月5日(木)午後5時25分頃  
板橋区内の国道254号において、  
事業用大型貨物と自転車とが衝突し、  
自転車を運転していた女性(58歳)  
が亡くなりました。



※概要図は、事故当事者の実際の責任や過失の軽重を表したものではありません。



### 横断歩道は、自転車や歩行者に注意!



死角に要注意

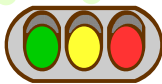
歩行者を見落としがち!

※ の部分が死角です。 ※ 本件当事者の過失の有無、軽重に関わらず事故類型の一般的なアドバイスを記載したものです。

横断歩道の手前では一時停止し

必ず目視で自転車や歩行者はいないか確認してから通過しましょう。

- 渡っている自転車や歩行者がいる時
- これから横断を始めようとしている自転車や歩行者がいる時は、  
そのまま横断歩道の手前で、止まったまま通り過ぎるまで待ちましょう。



### 死角を作っていませんか?



カーテンで視野を妨げる



車内散乱!

死角を減らす。

- ① 荷物の整理
- ② 窓ガラス、ミラー
- ③ バックモニター

※ 上記の違反をした場合は、乗車積載方法違反で取締りを受ける場合があります。

トラックは死角が広い分、**視認性を高くする**必要があります。

窓にカーテンをかけたり、助手席側足下の窓付近に荷物等を置いていませんか?ミラーだけでなく、**目視での確認もとても重要**です。安全運転管理者等は、車内の確認をお願いします!

ゆとりを持って、思いやり運転に努めましょう!