

高齢者

交通安全情報

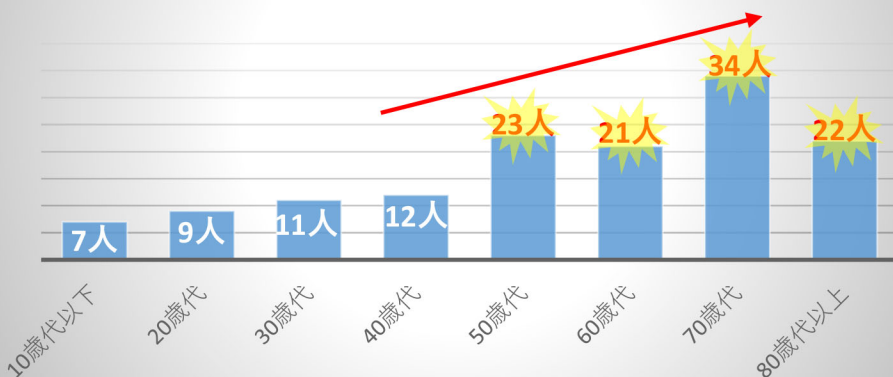


令和4年第3号
警視庁交通部

自転車乗用中の死亡事故多発!

自転車乗用中の死亡事故は年齢とともに上昇!
高齢者の方が自転車に乗る場合は、より慎重な運転が必要です

自転車事故死者数グラフ
過去5年累計 (2017~2021)



加齢に伴う身体機能の低下等が運転に与える影響

視力・聴力の低下

安全確認に時間がかかる
周囲の音が聞きづらい



握力・脚力の低下

ブレーキがしっかり使えない
自転車を支えられない



反射速度の低下

とっさに避けられない
危険の発見が遅れる



自転車は車両です! 交通ルールを守りましょう!

交通事故を防ぐ、簡単だけど、効果のある方法が満載!

警視庁
公認サイト

TOKYO SAFETY ACTION

<https://www.safetyaction.tokyo/>

