

高齢者

# 交通安全情報

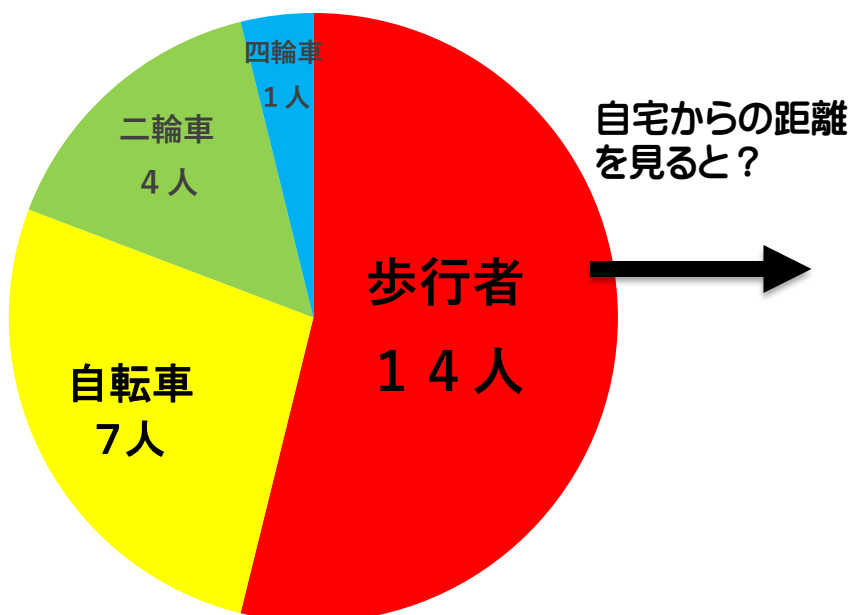


令和4年第7号  
警視庁交通部

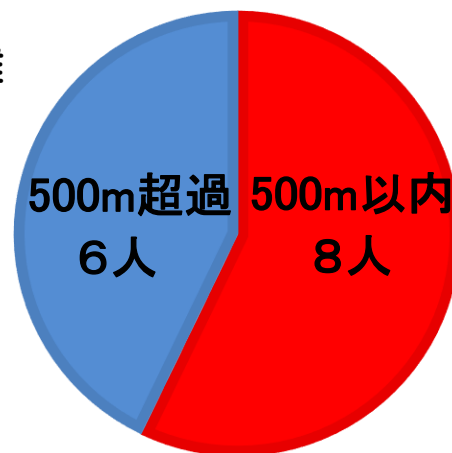
## 令和4年上半期(1月~6月)の死者数は26人(前年比-1)

状態別では、歩行者が14人(約54%)で半数以上となっています。また、歩行者14人の内8名(約57%)が自宅から500m以内で交通事故に遭っています。

令和4年上半期 高齢者状態別死者数

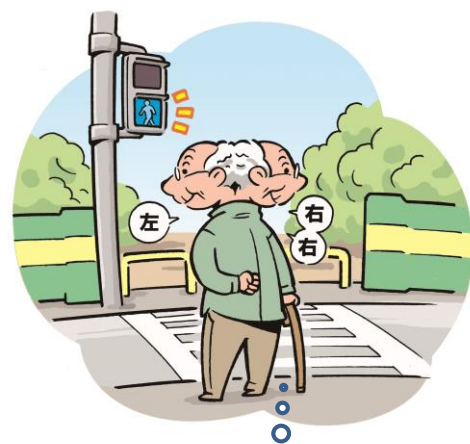


歩行者事故  
自宅からの距離



自宅からの距離  
を見ると?

## 「自宅近く」も 要注意!



慣れた道こそ慎重に!  
自分を守るための安全行動の実践を!!

油断しないぞ!

交通事故を防ぐ、簡単だけど、効果のある方法が満載!

警視庁  
公認サイト

# TOKYO SAFETY ACTION

<https://www.safetyaction.tokyo/>

