

高齢者

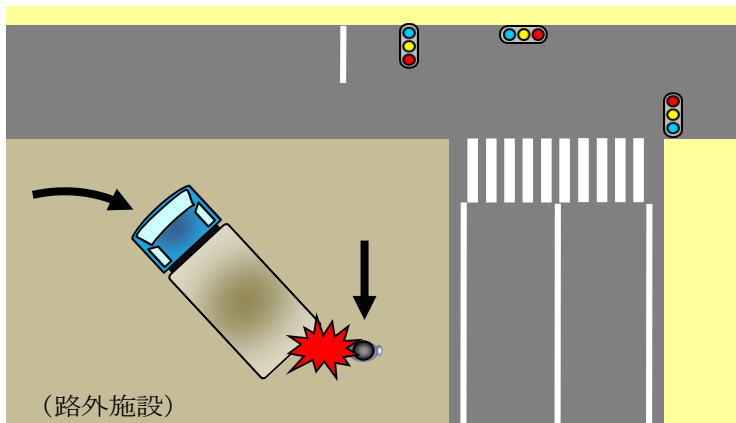
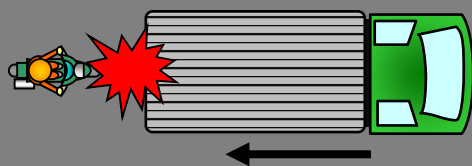
交通安全情報



令和5年第7号
警視庁交通部

貨物車の動きに要注意!

高齢者が後退してくる貨物車に衝突され連続で亡くなっています。



7月10日午前9時38分頃
江東区内で、原付を運転して
いた高齢者(70歳代)が後退
してきた貨物車に衝突され亡
くなりました。

7月25日午前10時59分頃
世田谷区内で、駐車場内を歩
行中の高齢者(70歳代)が後退
してきた貨物車に衝突され亡
くなりました。

ご存じですか? 貨物車にはさまざまな“死角”があります。

大きな貨物車の周囲では車両の動きに特に注意しましょう。
ドライバーはあなたに気がついていない可能性があります!

警視庁公認
交通安全
情報サイト

TOKYO SAFETY ACTION

<https://www.safetyaction.tokyo/>

交通事故を防ぐ、簡単だけど、効果のある方法が満載!



警視庁犯罪抑止対策本部からのお知らせです。

今すぐできる!!
特殊詐欺対策

犯人からの電話に
出ないために!!

STOP
特殊詐欺

- ① 留守番電話設定
- ② 自動通話録音機
- ③ 迷惑防止機能付電話機

