

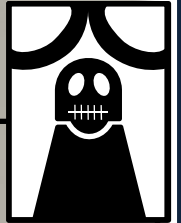
交通安全情報

令和4年1月
警視庁交通部

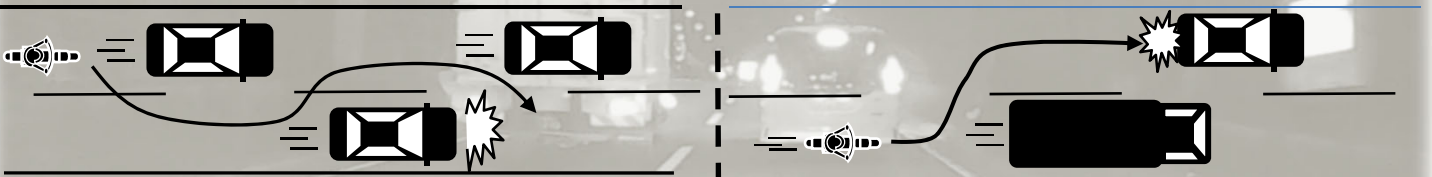


すり抜け運転!

その先にあるのは



危険



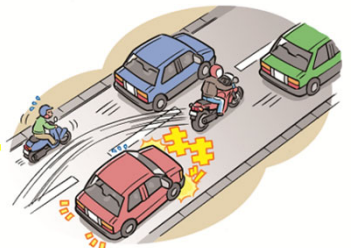
車線変更の前、その先の安全を確認していますか？
「何もないだろう」と思い込んでいませんか？
駐車車両、歩行者、自転車、落下物、路面の凹凸…
上手なライダーは危険予測をきちんとしています。

ゆとりを持った安全運転!

すり抜け、ジグザグ運転、無理な追い越しは大変危険です。車間距離や側方間隔を十分に保ち、時間にゆとりを持った安全運転に努めましょう

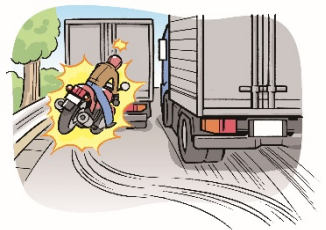
ジグザグ・すり抜け走行禁止!!

みだりに車線変更をすると進路変更禁止違反等となるほか、重大交通事故の原因となる大変危険な行為です。



死角に注意!!

車線変更、右左折をするときには必ず危険予測を! 「車の死角になっているかも」「駐車車両があるかも」などきちんと危険予測していれば、事故を未然に防げます!



オートバイに乗る前に!

頭部を守るヘルメットのあご紐の確実な結着と、胸部・腹部を守るプロテクターの着用を!!



交通事故を防ぐ、簡単だけど、効果のある方法が満載!

警視庁
公認サイト

TOKYO SAFETY ACTION

<https://www.safetyaction.tokyo/>

