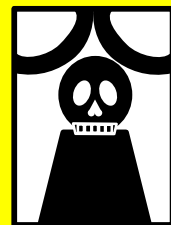
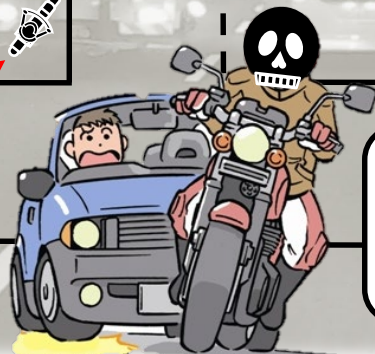
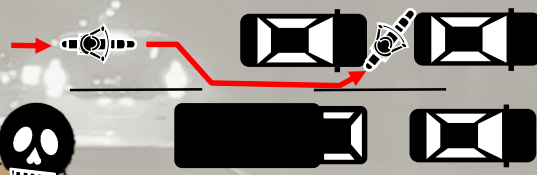


割込み禁止!



二輪車でこのような運転をすると...



違反です!



二輪車の割込みは違反!

道路交通法第32条(割込み等の禁止)

車が信号待ちをしていたり、渋滞している時に他の車の側方を通過して先頭に出たり、車と車の間に割込んだりしていませんか? 二輪車による無謀な割込み等の運転は違反であり、二輪車重大事故の原因ともなります。

警視庁では、
このような違反の取締りを強化しています。

交通事故を防ぐ、簡単だけど、効果のある方法が満載!

警視庁
公認サイト

TOKYO SAFETY ACTION

<https://www.safetyaction.tokyo/>

