



# 交通安全情報

—12月号—

令和7年12月2日  
警視庁交通規制課

## 片側交互通行における交通誘導員と車両の事故が連続発生！

### 事例1

青信号表示  
に従い進行

横断歩道上  
で誘導

### 事例2

ドライバーは信号を注視  
し、誘導員に気付かず

バリケード等  
の防護物なし

交差道路が赤になった  
もうすぐこっちが青だな  
加速しよう！！

車道中央  
で誘導

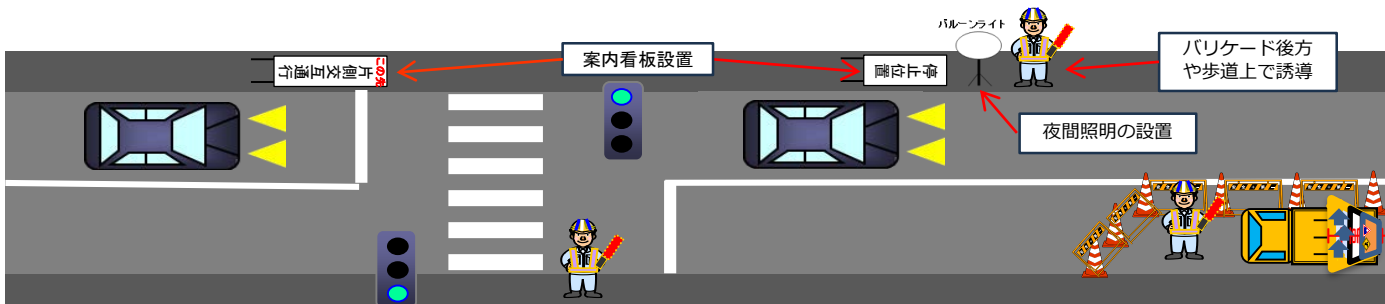
### 事例3

ドライバーは青信号を注視  
し、誘導員に気付かず

車道上で  
誘導

### 【事故防止対策】

- 交通誘導員は車両の前方には立たず、バリケード後方や歩道上に位置するなど、**退避場所を確保**してください。
- **手前に案内看板**を置くなど、片側交互通行であることをドライバーに周知してください。
- 夜間は点滅型チョッキを着用し、赤色合図灯を使用する等、**夜間装備資器材を活用**してください。
- 信号機に近接している場合、赤信号で進行させないよう**信号表示に従って誘導**してください。



## 【～年末年始における路上工事の抑制にご協力ください～】

抑制期間 令和7年12月15日(月)から令和8年1月4日(日)までの21日間

☞ 対象路線、工種等の詳細は各警察署または交通規制課道路第一係へお尋ねください。

警視庁交通部  
特設サイト

交通事故を防ぐ、簡単だけど、効果のある方法が満載！  
**TOKYO SAFETY ACTION**  
<https://www.safetyaction.tokyo/>

