

# 交通安全情報

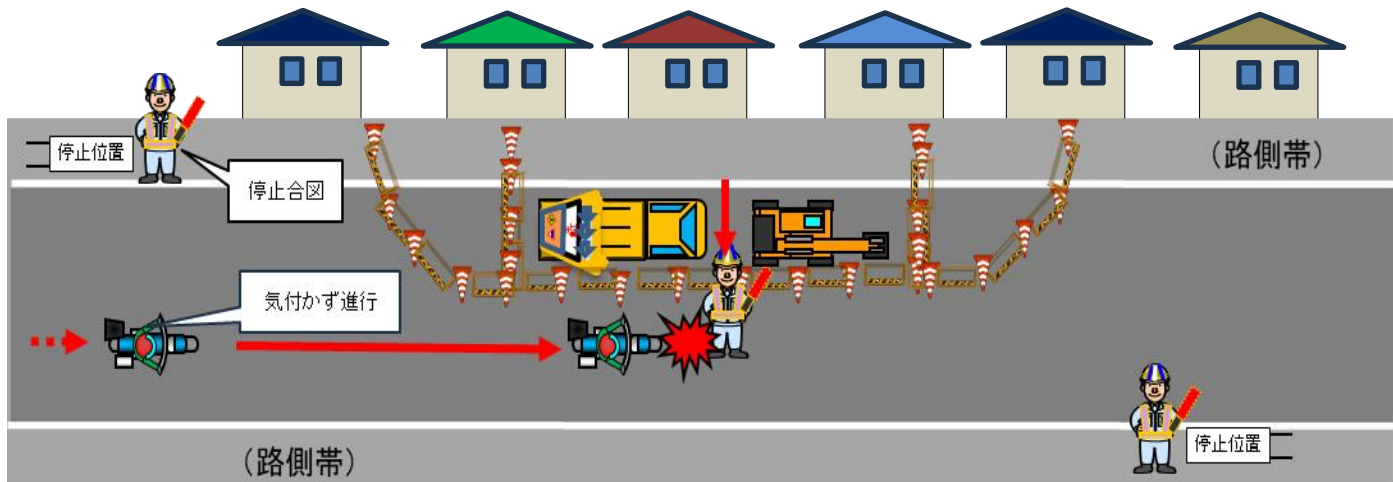
—7月号—

令和8年7月2日  
警視庁交通規制課

## 交通誘導員が車道に飛び出し車両と衝突！

### 【事故の状況】

裏通りにおいて、舗装工事のため片側交互通行を実施中、交通誘導員の停止合図に気付かずに進行したバイクを止めようとして、別の交通誘導員が車道に出たところ、バイクと衝突し双方とも転倒、負傷する事故が発生しました。



### 【事故防止対策】

- 1 交通誘導員は手旗(夜間は赤色合図灯)により、明確な停止、進行の合図を行うとともに停止合図の際は警笛を活用してください。
- 2 工事現場手前に予告表示を設置するとともに、夜間は照明を設置するなど、工事中であることをドライバーに周知してください。
- 3 停止合図に従わない車両がある場合、交通誘導員が車両の前に出て止めることなく、反対側の交通誘導員に連絡して逆方向からの車両の進入を止めてください。  
また、交通誘導員は警笛を吹鳴し、周囲に危険を知らせてください。

## 道路使用許可 one point ~台風・ゲリラ豪雨等の対策~

### ○ 足場、建築用シート等の倒壊

例年、強風による足場等の倒壊事案が発生しています。歩道上に倒壊した場合、歩行者等に重大な損害を与えることとなりかねないため、台風接近情報がある場合はもとより、日頃から足場等の設置状況について、点検をお願いします。



### ○ 道路冠水による交通障害

台風による大雨、ゲリラ豪雨等により道路が冠水し、通行止めになる事案が多く発生しています。特にアンダーパス部は雨水が溜まりやすく、車両が通行する際は注意が必要です。



警視庁公認  
交通安全  
情報サイト

交通事故を防ぐ、簡単だけど、効果のある方法が満載！  
**TOKYO SAFETY ACTION**  
<https://www.safetyaction.tokyo/>

