

荏原警察署速度取締指針

速度取締指針とは

警視庁速度管理指針の考え方にに基づき、重大交通事故を抑止することを目的として、重点的に各種警察活動（速度取締りや警戒活動等）を実施する路線等を警察署単位で明らかにするものです。

警視庁重点路線等における警察活動

警視庁指定重点路線・警察署指定重点路線では、交通事故実態等を踏まえ、重点時間帯における速度取締りを中心とした各種警察活動を実施いたします。

- 速度取締り
- パトカーや白バイ等による赤色灯点灯走行等の警戒活動
- その他交通事故に直結する交通違反の取締り 等

荏原警察署管内の重点路線

No	路線名	種別	規制速度(時速)	区 間		重点時間帯
1	国道1号	☆	60km	品川区西大井6-1先交差点	品川区戸越1-1先交差点	6-12
2	中原街道	☆	50km	南千束交差点	桐ヶ谷交差点	6-12
3	26号線通り	☆	40km	品川区役所前交差点	品川区小山4-1先交差点	6-12
4	補助46号線	○	40km	小山台小学校前交差点	小山台1丁目交差点	6-12

※ 種別：☆は警視庁重点路線、○は警察署重点路線

※ 種別欄☆の路線の指定理由については、警視庁速度管理指針をご参照ください。

※ 実際の道路標識等で定められた規制速度を確認し走行してください。

※ 重点路線の区間欄については、同路線の警察署境界付近の交差点通称名や付近住所番地で示していますので、厳密な警察署の管轄境界とは異なる場合があります。

署指定の重点路線と指定理由

No	路線名(○)	指定理由
4	補助46号線	小山台小学校の通学路として利用され、小学校や地域住民等からの要望があり、通学時等の小学生児童等の交通事故を防止するため。

荏原警察署管内におけるゾーン30・小学校周辺地区

ゾーン30

幹線道路等によって区画された生活道路が集積する市街地内の地域において、最高速度30キロ毎時の区域規制や路側帯の設置・拡幅等を始めとする交通安全対策を実施する区域です。

小学校周辺地区

小学校（公立・私立等）の周辺区域を表記しております。朝・夕の登下校時間帯に小学校付近を通行するドライバーの皆様は速度を抑制し、安全運転を徹底してください。

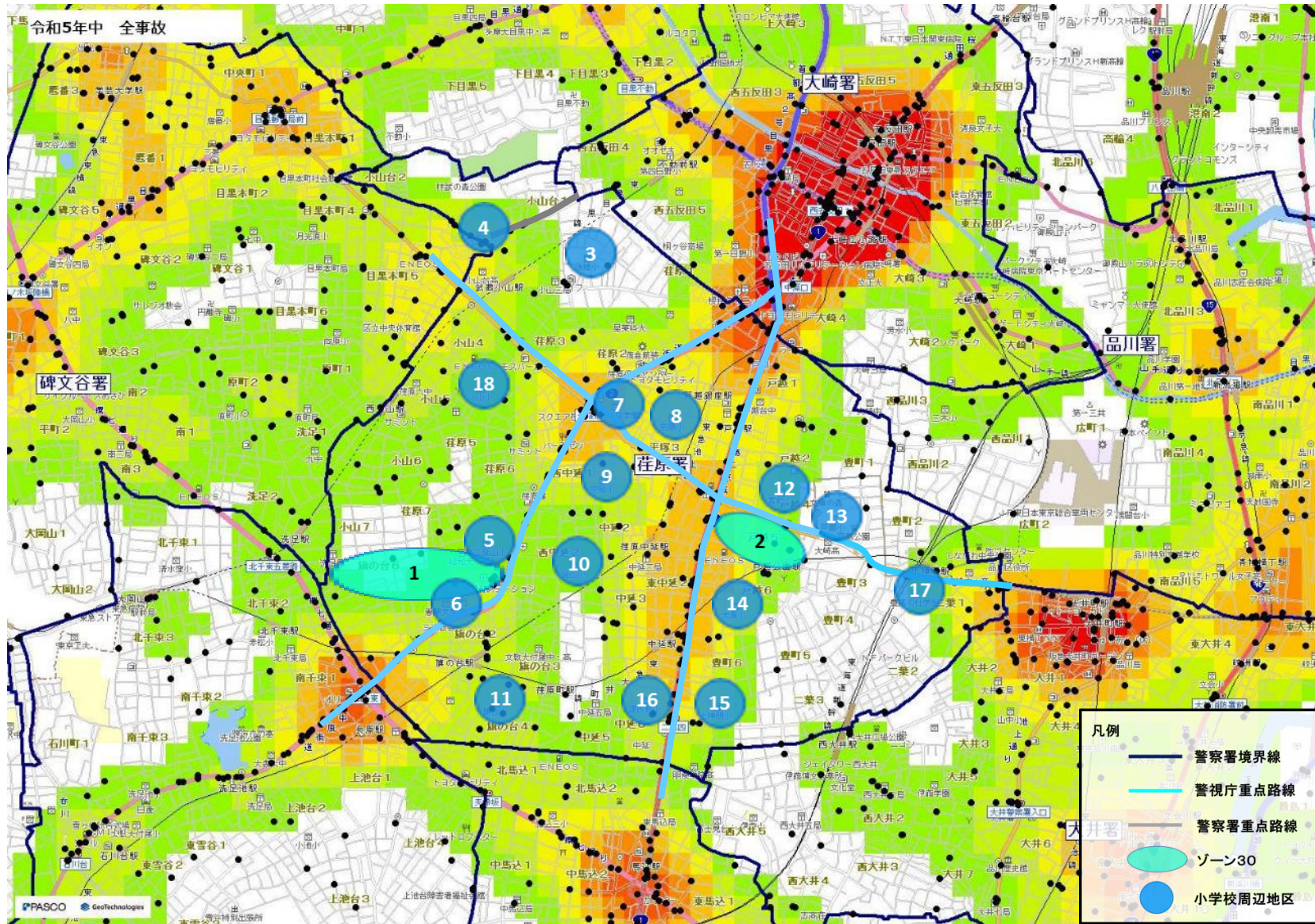
No	対象	地区
1	ゾーン30	品川区旗の台1、6丁目周辺
2	ゾーン30	品川区戸越5丁目周辺
3	品川区立後地小学校	品川区小山2丁目周辺
4	品川区立小山台小学校	品川区小山台1丁目周辺
5	品川区立第二延山小学校	品川区旗の台1丁目周辺
6	品川区立清水台小学校	品川区旗の台1丁目周辺
7	品川区立荏原平塚学園	品川区平塚3丁目周辺
8	品川区立京陽小学校	品川区平塚2丁目周辺
9	品川区立中延小学校	品川区中延1丁目周辺
10	品川区立延山小学校	品川区西中延2丁目周辺
11	品川区立旗台小学校	品川区旗の台4丁目周辺
12	品川区立宮前小学校	品川区戸越4丁目周辺
13	品川区立戸越小学校	品川区豊町2丁目周辺
14	品川区立大原小学校	品川区戸越6丁目周辺
15	品川区立上神明小学校	品川区二葉4丁目周辺
16	品川区立源氏前小学校	品川区中延6丁目周辺
17	品川区立豊葉の杜学園	品川区二葉1丁目周辺
18	品川区立小山小学校	品川区小山5丁目周辺

ランダムな速度取締りの実施

指定した路線・時間帯以外においても、ランダムな速度取締り等を実施いたします。

重大交通事故を防止するため、表記された路線・時間帯以外でも常に安全運転を心掛け、速度を抑えて走行してください。

荏原警察署管内の速度取締り重点路線



※地図内の表示されている色については全事故の発生密度 (件/km²)

