

# 牛込警察署速度取締指針

## 速度取締指針とは

警視庁速度管理指針の考え方にに基づき、重大交通事故を抑止することを目的として、重点的に各種警察活動（速度取締りや警戒活動等）を実施する路線等を警察署単位で明らかにするものです。

## 警視庁重点路線等における警察活動

警視庁指定重点路線・警察署指定重点路線では、交通事故実態等を踏まえ、重点時間帯における速度取締りを中心とした各種警察活動を実施いたします。

- 速度取締り
- パトカーや白バイ等による赤色灯点灯走行等の警戒活動
- その他交通事故に直結する交通違反の取締り 等

## 牛込警察署管内の重点路線

No	路線名	種別	規制速度(時速)	区	間	重点時間帯
1	目白通り	☆	50km	飯田橋交差点	石切橋交差点	7-12
2	靖国通り	☆	60km	四谷電話局前交差点	市谷見附交差点	7-12
3	明治通り	☆	50km	諏訪町交差点	新宿コズミックセンター前交差点	7-12
4	外苑東通り	☆	40km	鶴巻町交差点	合羽坂交差点	7-12
5	早稲田通り	☆	40km	神楽坂上交差点	馬場下町交差点	7-12
6	新目白通り	☆	50km	新宿区早稲田鶴巻町574先	新宿区早稲田鶴巻町564先	7-12
7	外堀通り	☆	60km	新宿区市谷本村町2先交差点	飯田橋交差点	13-17
8	大久保通り	☆	40km	飯田橋交差点	新宿区戸山2-33先交差点	13-17
9	余丁町通り	○	50km	住吉町交差点	抜弁天交差点	7-9 14-17

※ 種別：☆は警視庁重点路線、○は警察署重点路線

※ 種別欄☆の路線の指定理由については、警視庁速度管理指針をご参照ください。

※ 実際の道路標識等で定められた規制速度を確認し走行してください。

※ 重点路線の区間欄については、同路線の警察署境界付近の交差点通称名や付近住所番地で示していますので、厳密な警察署の管轄境界とは異なる場合があります。

## 署指定の重点路線と指定理由

No	路線名(○)	指定理由
9	余丁町通り	余丁町小学校の通学路として利用されており、通学時等の小学生児童等の交通事故を防止するため。

## 牛込警察署管内におけるゾーン30・小学校周辺地区

### ゾーン30

幹線道路等によって区画された生活道路が集積する市街地内の地域において、最高速度30キロ毎時の区域規制や路側帯の設置・拡幅等を始めとする交通安全対策を実施する区域です。

### 小学校周辺地区

小学校（公立・私立等）の周辺区域を表記しております。朝・夕の登下校時間帯に小学校付近を通行するドライバーの皆様は速度を抑制し、安全運転を徹底してください。

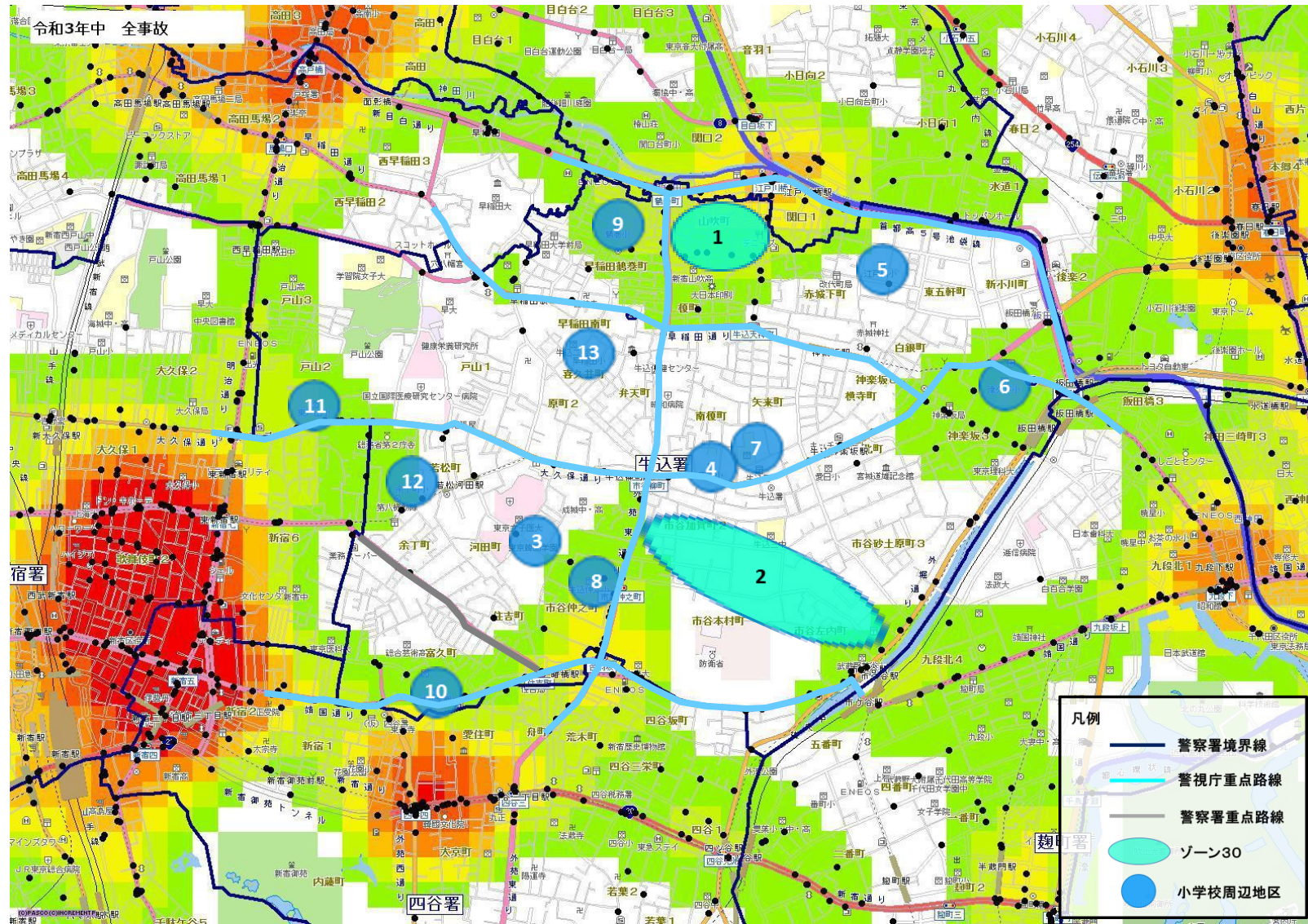
No	対象	地区
1	ゾーン30	新宿区早稲田鶴巻町、山吹町周辺
2	ゾーン30	新宿区市谷加賀町1・2丁目、市谷薬王寺町、市谷左内町、市谷長延寺町周辺
3	東京韓国学校	新宿区若松町2番周辺
4	新宿区立市谷小学校	新宿区市谷山伏町1番周辺
5	新宿区立江戸川小学校	新宿区水道町1番周辺
6	新宿区立津久戸小学校	新宿区津久戸町2番周辺
7	新宿区立愛日小学校	新宿区矢来町6番地周辺
8	新宿区立牛込仲之小学校	新宿区市谷仲之町4番周辺
9	新宿区立鶴巻小学校	新宿区早稲田鶴巻町140番地周辺
10	新宿区立富久小学校	新宿区富久町7番周辺
11	新宿区立東戸山小学校	新宿区戸山2丁目周辺
12	新宿区立余丁町小学校	新宿区若松町13番周辺
13	新宿区立早稲田小学校	新宿区早稲田南町25番地周辺

## ランダムな速度取締りの実施

指定した路線・時間帯以外においても、ランダムな速度取締り等を実施いたします。  
重大交通事故を防止するため、表記された路線・時間帯以外でも常に安全運転を心掛け、速度を抑えて走行してください。



# 牛込警察署管内の速度取締り重点路線



※地図内の表示されている色については全事故の発生密度 (件/km<sup>2</sup>)

15~

120~