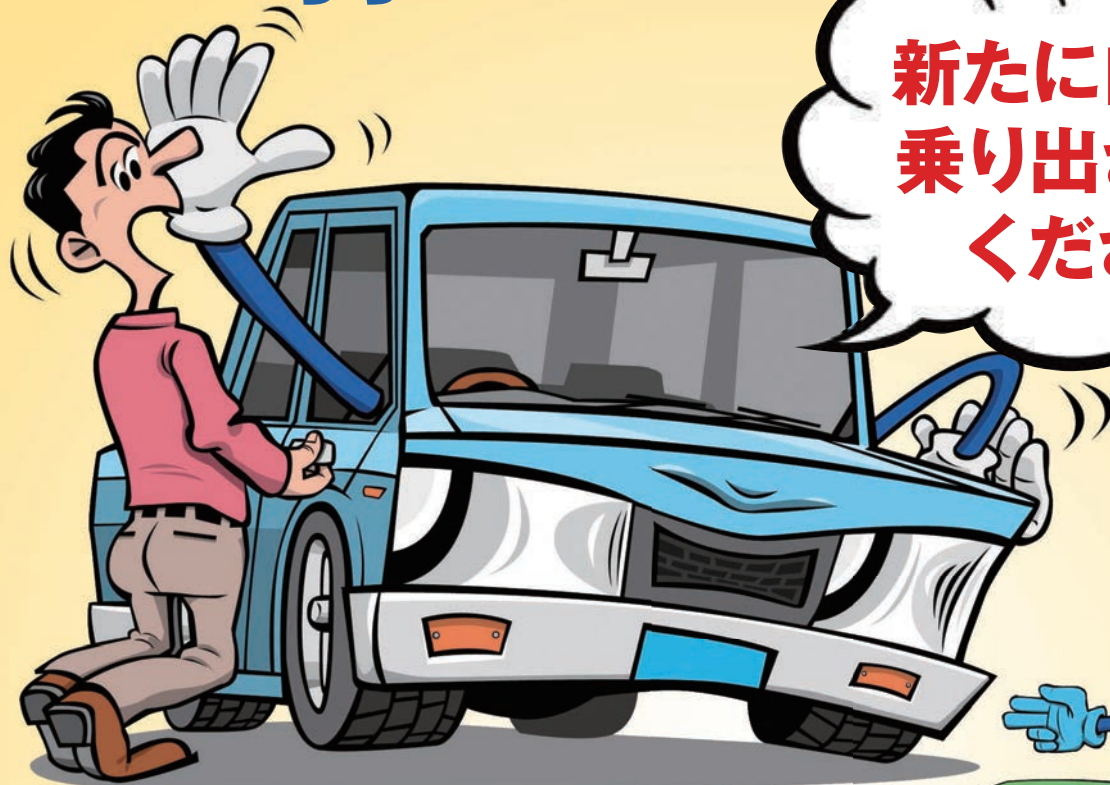
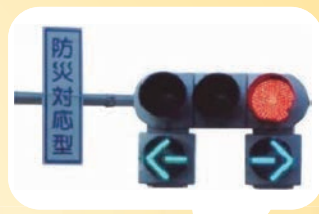


# 大震災が発生したら!

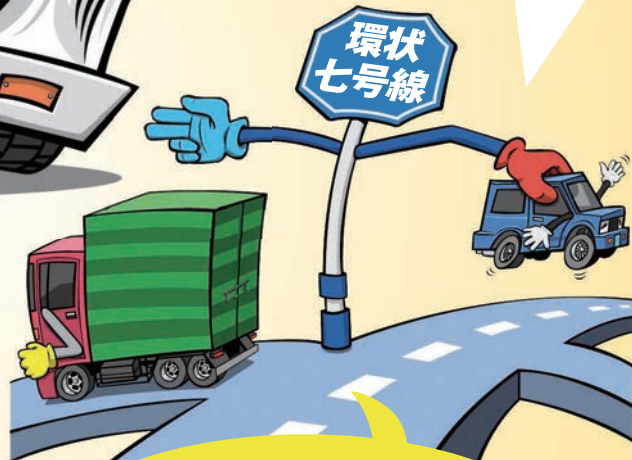
震度6弱以上



新たに自動車を  
乗り出さないで  
ください!



環状七号線



環状七号線から  
都心方向には、入れません!  
緊急自動車専用路等から  
速やかに移動してください!

運転中の方は  
次のように  
行動してください!

目的地に到着した後は、  
自動車を使用しないでください!



道路外の施設 (駐車場等) へ  
自動車を移動、駐車してください!



街とともに。人とともに。  
FOR MORE COMMUNICATION  
けいしちょう



# 大震災発生時 交通規制

震度6弱以上



大震災発生時は、人命救助や消火活動のため、以下の交通規制が実施されます。



## 第一次交通規制

環状七号線から都心方向への車両の通行が禁止となります。高速道路と一般道路6路線が「緊急自動車専用路」に指定され、車両の通行が禁止となります。

※環状七号線は、う回路として通行できます。

- 緊急自動車専用路として指定される路線（一般道）
- 緊急自動車専用路として指定される路線（高速道路等）

## 第二次交通規制

「緊急自動車専用路」が優先的に「緊急交通路」として指定され、車両の通行が禁止となります。

※災害応急対策に従事する車両のみの通行となります。

- 緊急交通路として指定される路線（一般道）
- 緊急交通路として指定される路線（高速道路等）
- 必要に応じ、緊急交通路として指定される代表的な路線

※被害状況及び交通状況により、指定される路線を変更することがあります。



詳しくはホームページで  
「大震災交通規制」



[http://www.keishicho.metro.tokyo.jp/kurashi/saigai/shinsai\\_kisei/index.html](http://www.keishicho.metro.tokyo.jp/kurashi/saigai/shinsai_kisei/index.html)

街とともに。人とともに。  
FOR MORE COMMUNICATION  
**けいしちょう**

リサイクル適性  
この印刷物は、印刷用の紙へリサイクルできます。