

범죄피해자 지원



경시청은 피해자 지원을 충실히 하기 위해 전화상담 창구 개설이나 카운셀링 외에도 여러 집행업무를 통해서 피해자와 그 가족의 마음에 공감하고 불안이나 고통이 경감될 수 있도록 노력하고 있습니다.

또한 사회 전체에서 피해자를 지지하는 기운을 높이기 위해 중고생을 대상으로 한 '생명의 소중한 배우는 교실'을 개최하는 것 외에도 관계 기업의 협력을 얻어 사건·사고로 가족을 잃었던 아이들을 스포츠 관람이나 콘서트에 초대하고 있습니다.



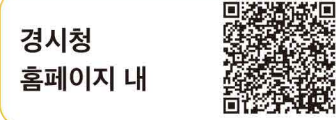
프로야구 관람 초대

유튜브(YouTube), 경시청 공식채널 등 동영상을 이용한 정보 발신

동영상 공유 서비스 YouTube에 경시청 공식채널을 개설하여 홍보 비디오 등의 동영상을 올리고 있습니다. 이 채널에서는 경시청의 여러 활동 외에도, 필요한 정보 등을 알기 쉽게 동영상으로 만들어 정보제공활동을 강화하고 있습니다. 또한 경시청 홈페이지에서도 동영상 라이브러리에서 경시청의 각 부서가 동영상을 공개하고 있습니다.



유튜브(YouTube) 경시청 공식채널



경시청 홈페이지 내

X에 의한 정보 발신

이벤트 정보나 방재·방법, 사건 등의 정보를 제공하고 있습니다.



이벤트 기타 정보

아이디/@MPD_koho(홍보과)

경찰관·직원 채용정보

아이디/@MPD_saiyo(채용센터)

재해·방재 정보

아이디/@MPD_bousai(재해대책과)

범죄·방법 정보

아이디/@MPD_yokushi(생활안전부)

공개수사 정보

아이디/@MPD_keiji(수사공조과)

사이버보안 관련 정보

아이디/@MPD_cybersec(사이버보안 대책본부)

중대사건·미제사건 관련 정보

아이디/@MPD_sousa1(수사 제1과)

청소년 비행·피해방지 관련 정보

아이디/@MPD_ikusei(소년육성과)

교통안전정보

아이디/@MPD_kotu(교통총무과)

특수사기 관련 정보

사용자명 / @MPD_tokusagi(특수사기대책본부)

방법 앱 Digi Police

범죄 발생 최신 정보 및 아이와 여성의 방법 대책 등, 안전한 생활을 지키기 위한 방법 어플입니다. 성범죄자 격퇴 기능, 방법벨 기능도 있으므로 꼭 활용해 주십시오.

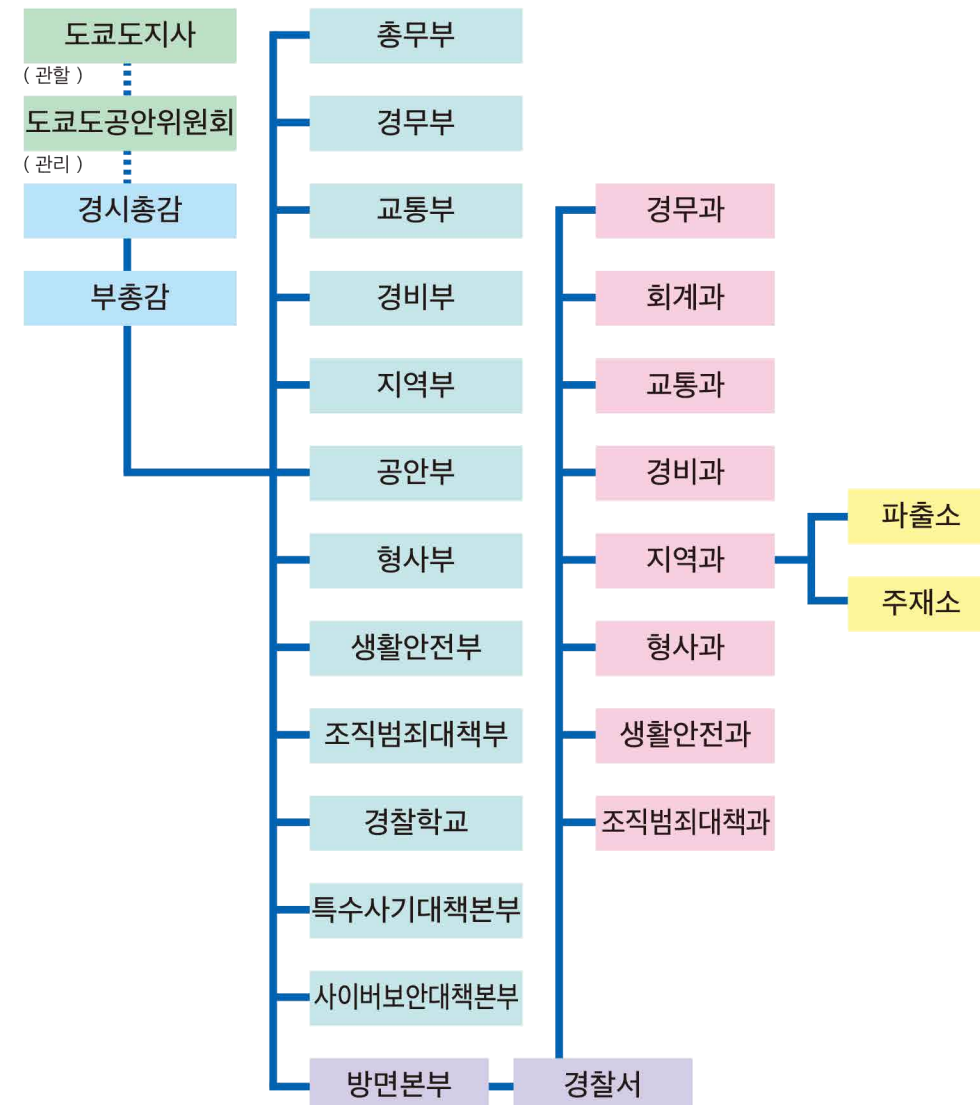


메일 경시청

각 지역(도서지구 제외)의 '범죄 발생 정보' 및 범죄를 미연에 막기 위해서 필요한 '방법 정보' 등을 메일로 알려 드리고 있습니다.



조직



계급장



체제

2024년 4월 1일 현재

경찰관 43,657명	파출소 825개소	싸이카 958대
경찰행정직원 3,015명	주재소 257개소	경비정 23척
회계연도 임용직원 3,174명	지역안전센터 81개소	헬리콥터 14기
경찰서 102개소	순찰차 1,292대	경찰견 33마리
		말 16마리

