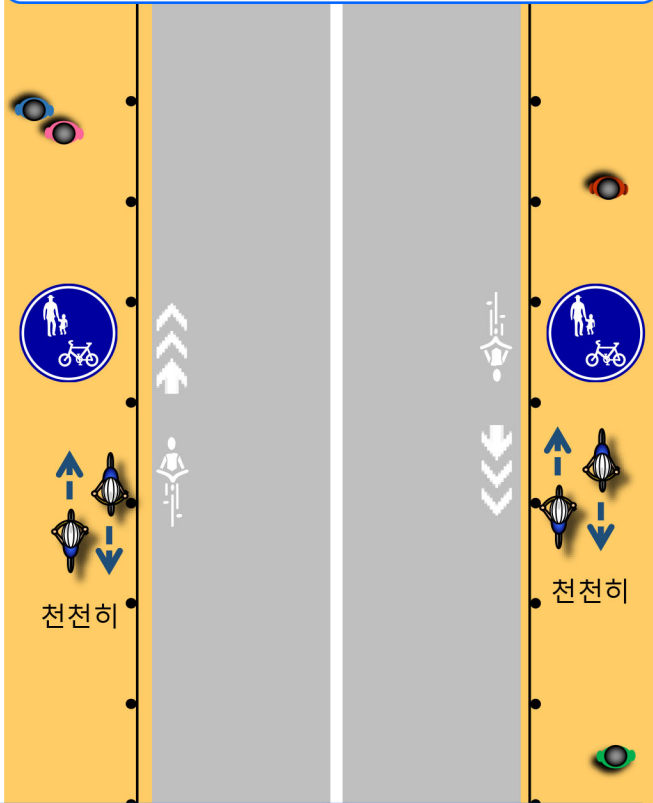



차도 통행이 위험하다고 인정되는 경우
자전거는 인도를 통행할 수 있습니다.

“천천히” “차도 쪽을” 통행하십시오.



자전거 내비 마크가 있는 도로라도
 • 이 도로 표지판이 설치된 인도 
 • 13세 미만 또는 70세 이상인 분
 • 몸이 불편하신 분
 • 안전을 위해 인도 통행이 필요한 조치라고

인정되는 경우는 자전거로 인도를 통행할 수 있습니다. 그러한 경우는 차도 쪽을 서행하면서 통행하시고 보행자 통행에 방해될 때에는 일시 정지를 해야 합니다.



“자전거 내비 마크”

차도 가장 좌측 자리에 있습니다



“자전거 내비 라인”

◀ 주로 교차로나 그 부근에 있습니다



자전거 안전 이용 5대 원칙

1. 원칙적으로 차도의 좌측을 통행해야 하고, 인도 주행은 예외, 보행자 우선을 잘 지킬 것
2. 교차로에서는 신호 준수와 일시 정지를 하고 안전을 확인할 것
3. 야간은 불을 켜고 운전할 것
4. 음주 운전을 안 할 것
5. 안전모를 착용할 것

2023年ホームページ掲載用

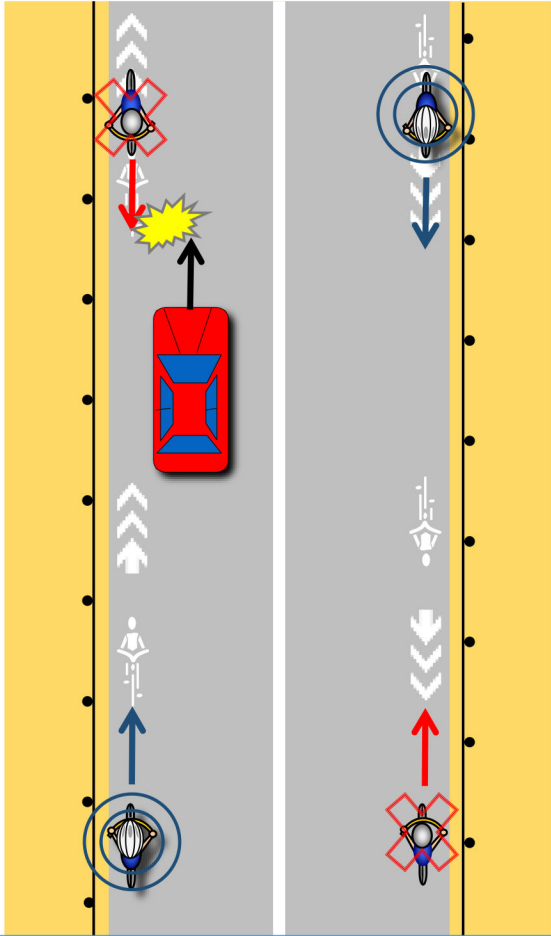


자전거는
자전거는
자전거는
따라서 내비마크
주행하십시오



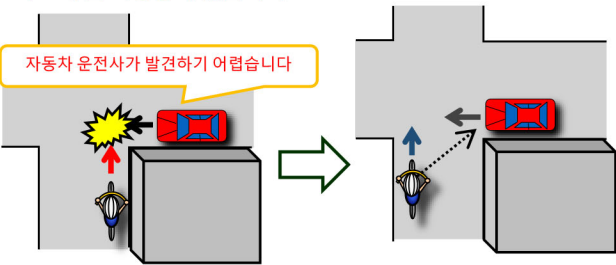
경시청

자전거는 "자전거 내비 마크"를 따라서 차도 맨왼쪽을 통행하십시오.



우측통행을 하면 부딪쳐서 사고가 날 가능성이 있습니다.

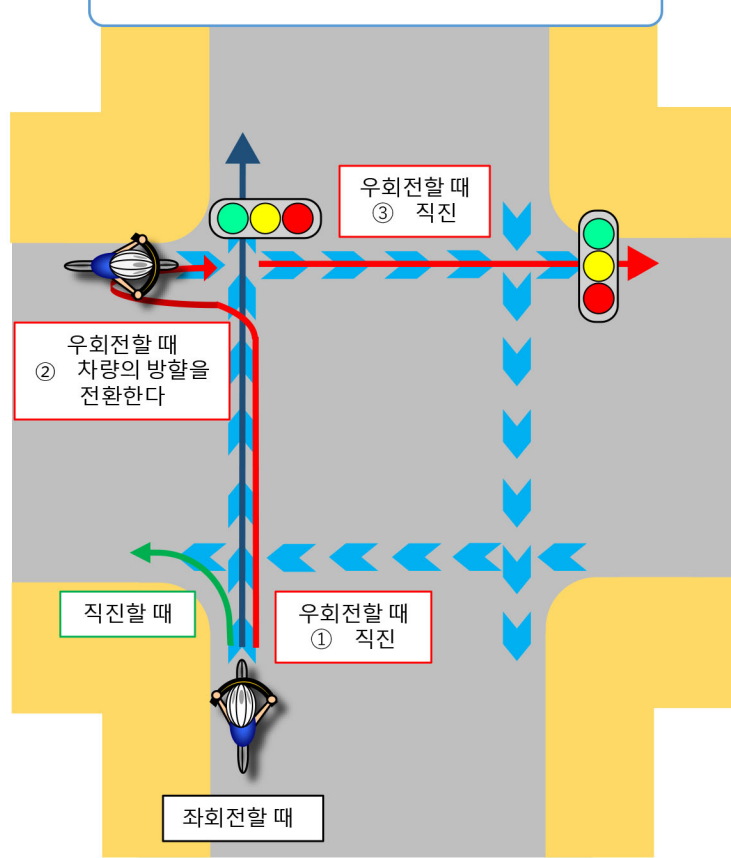
자동차 운전사가 발견하기 어렵습니다



좌측 통행이면 차량을 쉽게 발견할 수 있습니다.

교차로에서는 "자전거 내비 라인"을 따라서 통행하십시오.

대면하는 차량용 신호기에 따라 주십시오.



우회전할 때
② 차량의 방향을 전환한다

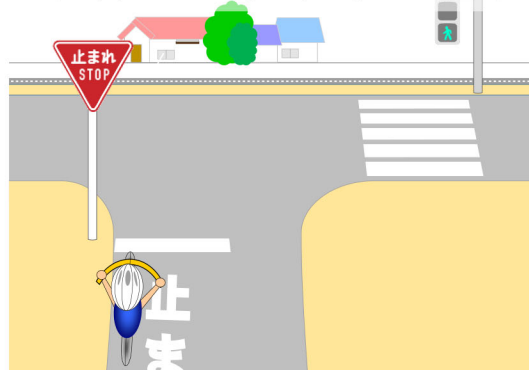
우회전할 때
③ 직진

직진할 때

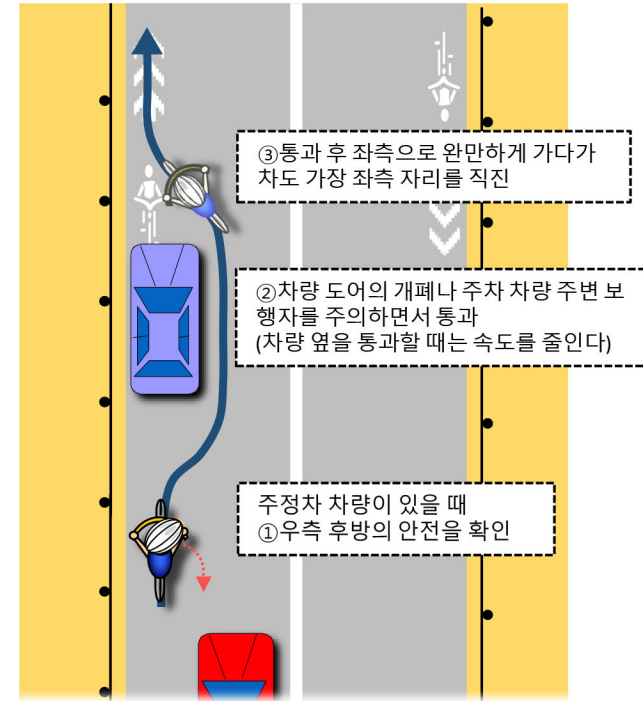
우회전할 때
① 직진

좌회전할 때

일시 정지 표지판이 있는 곳에서는 일시 정지를 한 후 좌우 안전을 확인하면서 통행하십시오!



주정차 차량이 있을 때는 후방 상황을 잘 확인하십시오!



③ 통과 후 좌측으로 완만하게 가다가 차도 가장 좌측 자리를 직진

② 차량 도어의 개폐나 주차 차량 주변 보행자를 주의하면서 통과 (차량 옆을 통과할 때는 속도를 줄인다)

주정차 차량이 있을 때
① 우측 후방의 안전을 확인

인도에서 차도, 차도에서 인도로 주행할 때 자전거나 보행자에 각별히 주의!

